

Gimle oppveksttun, til bestilling kvu rehabilitering/nybygg

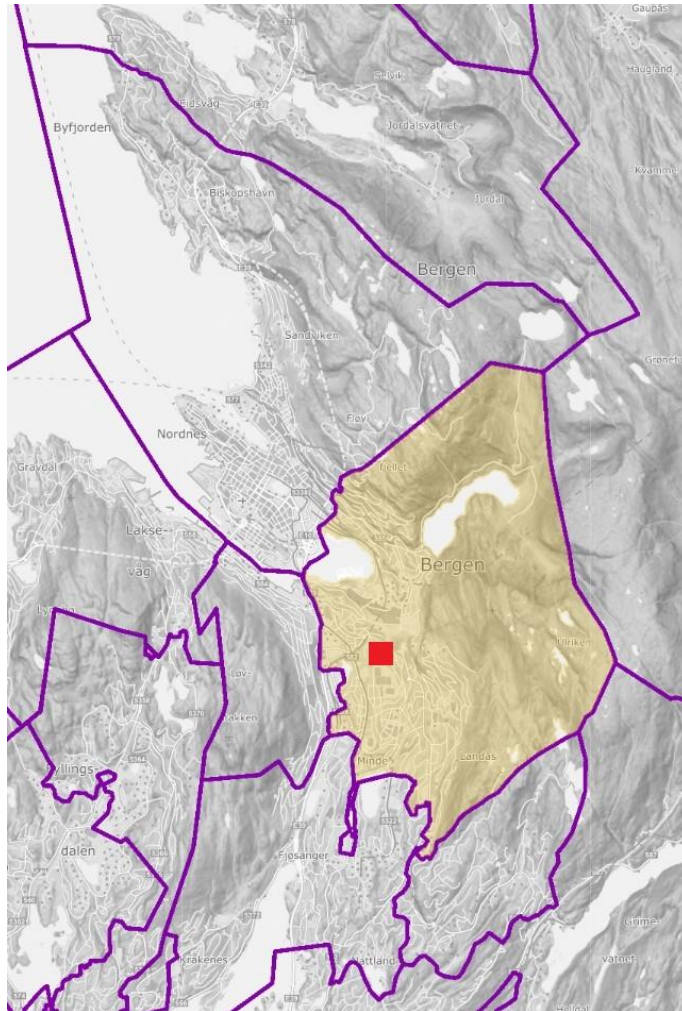


Gimle oppveksttun

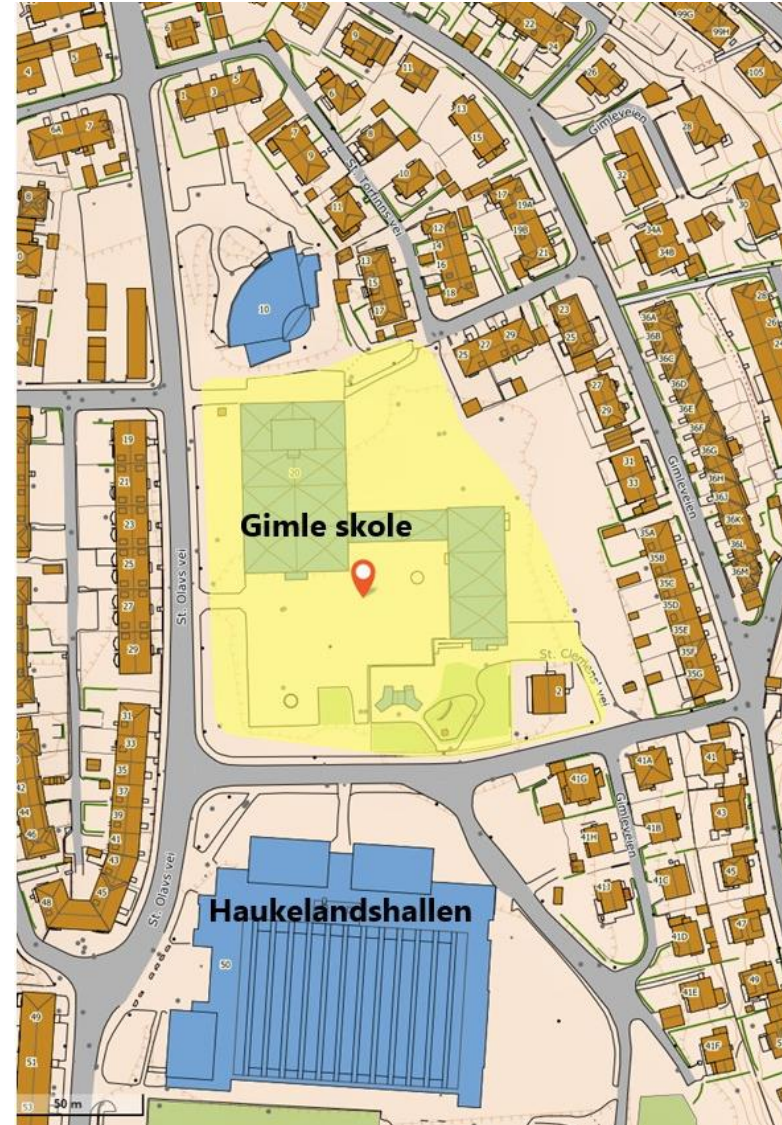
Skolenavn	Gimle oppveksttun
Skoletype	Ungdomsskole
Adresse og postnummer	St. Olavs vei 20, 5052 Bergen
Byggeår og tilbyggsår	1966
Brutto skoleareal	7 388
Tomtestørrelse	13000
Bydel	Årstad
Svømmehall	Nei
Idrettshall/gymsal	Haukelandshallen
Kapasitet	600
Faktisk elevtall 2023/2024	635



Gimle oppvekststun, til bestilling kvu rehabilitering/nybygg



Gimle skolekrets



Gimle oppveksttun, til bestilling kvu rehabilitering/nybygg



Konseptvalgutredning (KVU)

Gimle ungdomsskole har behov for rehabilitering ut fra vedlikeholdsetterslep. Byggmessig inngår ungdomsskolen i helhet med barnehagedel i Gimle oppveksttun. Rehabilitering må vurderes for oppveksttunet under ett.

- En KVU skal belyse saken og gi et kunnskapsgrunnlag;
- kartlegging og beskrivelse av mål, krav og behov.
 - analyser
 - vurderinger og sammenstillinger i et mulighetsstudie, inklusiv kostnadsestimat.

Gimle oppvekstun, til bestilling kvu rehabilitering/nybygg

Til utredning og avklaring

Rehabiliteringsbehov

Byggenes egnethet/sårbarhet

Helsevern

- Inneklima
- Vedlikehold

Tomteutnyttelse

Regulering, inkl trafikale forhold

Skolen som hjerte i nærmiljø

Arealer

- Eksisterende
- U600-skole jfr. funksjons- og arealprogram
- Barnehagens arealer

Prioritet på arealer

1. Skole
2. Barnehage

Areal

Skolebruksplanens funksjons- og arealprogram:

Funksjonsareal U600-skole ekskl. idrettsareal: 5612 m²*

Eksisterende skole: 3802

Funksjonsareal barnehage: 351

Bruttoareal eksisterende bygg: 7388

Tomtestørrelse: 13000 m²

*Legger til grunn at Haukelandshallen benyttes til kroppsøving. Garderobestandard må vurderes.

AREALPROGRAM FOR SKOLEPROSJEKTER I BERGEN KOMMUNE

SKOLETYPE:	B300	Pr.elev	U600	Pr.elev	B500	Pr.elev	B600	Pr.elev
HJEMMEOMRÅDE:								
LÆRINGSAREALER	1104	3,68	2190	3,65	1839	3,68	2207	3,6
LÆRINGSAREALER, TILLEGG FOR STORE ÅRSKULL ***)	158	3,51	158	3,51	158	3,51	158	3,5
SFO-BASE	60	0,20			100	0,20	120	0,2
ELEVgarderobes og toaletter	354	1,18	540	0,90	586	1,17	696	1,1
ELEVgard./toal, tillegg for store årskull ***)	50	1,11	40	0,89	50	1,11	50	1,1
SUM HJEMMEOMRÅDE:	1726	5,75	2928	4,88	2733	5,47	3231	5,3
FELLES LÆRINGSAREAL:								
SKOLEKJØKKEN	180	0,60	290	0,48	180	0,36	180	0,3
BIBLIOTEK	75	0,25	150	0,25	125	0,25	150	0,2
MUSIKK, DANS OG DRAMA	90	0,30	150	0,25	150	0,30	150	0,2
VERKSTED	150	0,50	300	0,50	250	0,50	250	0,4
FORSKERROM (5-10)	80	0,27	200	0,33	80	0,16	80	0,1
AUDITORIUM	85	0,28	215	0,36	165	0,33	205	0,3
SANSEROM	15	0,05	15	0,03	15	0,03	15	0,0
FELLES KJØKKEN PÅ HVERT HOVEDTRINN	20	0,07	10	0,02	20	0,04	20	0,0
SUM FELLES LÆRINGSAREAL	695	2,32	1330	2,22	985	1,97	1050	1,7
PERSONALAREALER								
ADMINISTRASJON OG LEDELSE	75	0,25	100	0,17	100	0,20	100	0,1
PERSONALARBEIDSPASSER M/STØTTEFUNKSJONER	180	0,60	360	0,60	300	0,60	360	0,6
PERSONALROM/MØTEROM/HVILEROM	75	0,25	125	0,21	125	0,25	125	0,2
PERSONALgarderobes/toaletter	42	0,14	84	0,14	70	0,14	84	0,1
SUM PERSONALAREALER	372	1,24	669	1,12	595	1,19	669	1,1
FELLESAREALER:								
ALLMENNING	150	0,50	300	0,50	250	0,50	300	0,5
KANTINE	90	0,30	180	0,30	150	0,30	180	0,3
SKOLEHELSETJENESTEN	40	0,13	40	0,07	40	0,08	40	0,0
SUM FELLESAREALER	280	0,93	520	0,87	440	0,88	520	0,8
SUM FUNKSJONSAREAL ekskl idrettsareal								
DRIFTSAREALER, SKOLE (inkl. lager til nærmiljø/kultur)	115	0,38	165	0,28	165	0,33	165	0,2
DRIFTSAREALER, BYGG ****)								
SUM FUNKSJONSAREAL ekskl idrettsareal	3188	10,63	5612	9,35	4918	9,84	5635	9,3
IDRETTSAREAL (AKTIVITETSFLATE, GARDEROBER, DRIFT, LAGER TIL HALL, IDRETT OG NÆRMILJØ) **)								
	569	1,90	940	1,57	940	1,88	940	1,5
SUM FUNKSJONSAREAL *) inkl idrettsareal	3757	12,53	6552	10,92	5858	11,72	6575	10,5

*) I funksjonsareal inngår ikke tekniske rom, vegghøkkeler, gangare...

Skolen mangler generelt læringsareal, spesialrom, elevgarderober, personalarbeidsplasser, personalgarderober, møterom og kontorer.

Funksjonsareal	Gimle, sep 2023	B600-skole	Mangler
Læringsarealer	1952	2348	396
Elevgarderober	0	580	580
Spesialrom	715	1330	615
Personalarealer	426	669	243
Fellesarealer	662	520	
Driftsarealer skole	67	165	98
SUM	3822	5612	1932

142

Barnehage

Kapasitet 53 barn

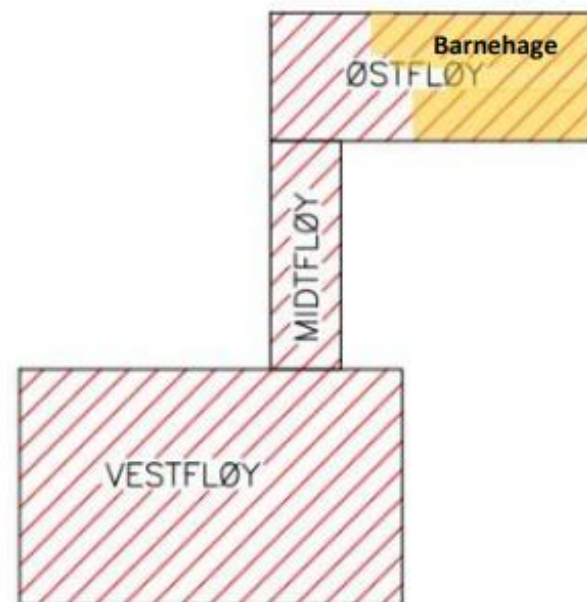
- Opprettholde dagens kapasitet
- Behov i Årstad bydel

Barnehagen har 53 barn pr sep 2023.

Leke- og oppholdsareal per barn: 4,7 m²

$$4,7 \times 53 = 250 \text{ m}^2$$

Barnehagen disponerer et samlet funksjonsareal på 351 m²



Skolen som hjerte i nærmiljø

Samlokalisering/flerbruk Det ønskes samlokalisering for flerbruk når det nå kan planlegges for skoleanlegget under ett, (eventuelt med barnehagen) slik at skolens allmenning, kantine og skolekjøkken kan nyttes ved arrangementer i aula, for skole, barnehage, kultur og nærmiljø. Videre vil plassering av musikk, dans og drama i tilleggende arealer legge til rette for sambruk av rom og utstyr, samt forenkle logistikken ved sceneoppsetninger

Fremdrift KVU-arbeid

Normalt vil KVU-arbeidet vare fra 1,2 til 1,5 år. Framdriftsplanen er veiledende og revideres/detaljeres nærmere i samråd med utreder og resten av prosjektgruppen.

