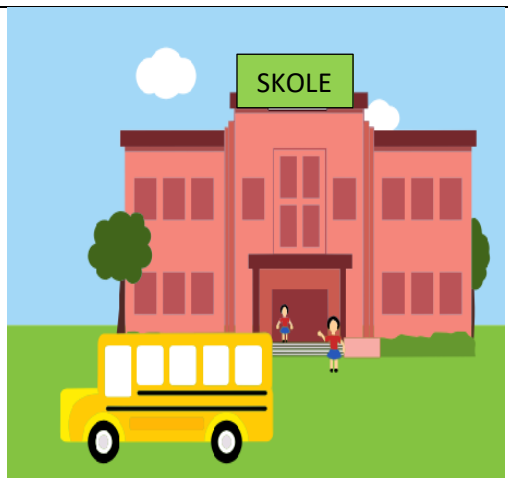


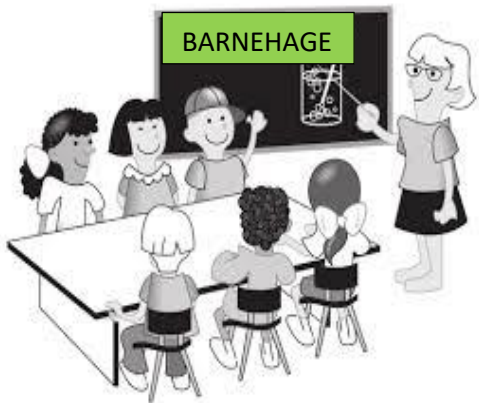
NAV



SKOLE



BARNEHAGE



SKOLEHELSETJENESTEN



Школа

Шкільна медична служба

- медична сестра, шкільний лікар, фізіотерапевт, психолог, логопед
- медогляд при вступі до школи (у 1-му класі початкової школи), навчання в групах і класах про фізичне, психічне та сексуальне здоров'я, розмова про здоров'я у 8-му класі, зважування та вимірювання зросту, вакцинація, без попереднього запису

Управління праці та соціального забезпечення

- соціальні працівники, соціологи, юристи, гуманісти, економісти, педагоги, фізіотерапевти, ерготерапевти, перекладачі для глухих, техніки, оптики, зорові педагоги, аудіологи та слухові педагоги
- добові виплати, лікарняні, сімейні виплати, соціальна допомога, інформація, консультації та рекомендації, кваліфікаційна програма (KVP), фінансові консультації та консультації щодо боргів, тимчасове житло

Дитячий садок



HELSESTASJON FOR BARN



Statped
Statlig spesialpedagogisk tjeneste

STAT-PED



PPT



ERGO- OG FYSIOTERAPITJENESTEN

Державна служба спеціальної освіти

- надання адаптованих освітніх пропозицій дітям і учням із вадами зору чи слуху, набутим ураженням мозку, комбінованою сенсорною втратою, мовою жестів та альтернативним і додатковим спілкуванням (ASK) і у дуже складних випадках комбінованих труднощів у навчанні та мовних/мовленнєвих труднощів
- необхідне скерування від постачальників медичних послуг

Служба фізіо- та ерготерапії

- ерготерапевти та фізіотерапевти
- профілактика, лікування, навчання та консультації для людей, які потребують допомоги для підтримки або покращення їх функціональних можливостей, організація та адаптація допоміжних засобів

Центр здоров'я дітей

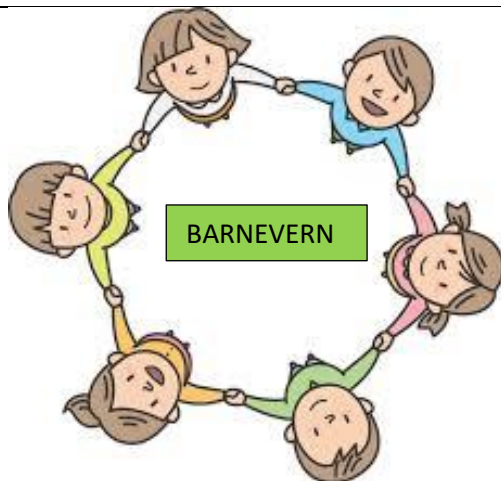
- безкоштовна пропозиція для дітей від 0 до 5 років
- медсестра, лікар та фізіотерапевт
- 1 візит додому, 13 планових оглядів з медсестрою, 4 планові медогляди з лікарем, вакцинація, консультації та поради для батьків

Педагогічно-психологічна служба

- психологи, педагоги, спеціальні педагоги, соціальні працівники, логопеди, зорові педагоги
- допомога дитячим садкам і школам у розвитку компетенції та організаційному розвитку, проводити експертну оцінку особливих потреб дітей та учнів
- за скеруванням батьків/опікунів, дитячого садка, школи, медпункту, комунальної служби допомоги, Дитячої та підліткової психіатричної амбулаторії (ВУР), лікаря

FRISKLIV: mestring

FRISKLIV OG MESTRINGSSENTRALEN



BARNEVERN



BARNE- OG UNGDOMSPSYKIATRI



LIVSKRISEHJELPEN

Служба захисту дітей

- працівники з освітою з предметів діяльності, етики, права, педагогіки, психології та соціальних наук
- забезпечувати допомогу та підтримку батькам, щоб батьки самі могли добре піклуватися про своїх дітей. Допомога та підтримка можуть бути, наприклад, порадами та консультаціями для батьків, підтримкою у вихідні, відвідуванням вдома, батьківськими групами, контактною особою або допомогою з проведенням дозвілля

Служба допомоги в кризових ситуаціях

- психіатричні медсестри та соціальні працівники зі спеціалізацією у сфері психічного здоров'я
- безкоштовна пропозиція для людей у гострих життєвих кризах, наприклад, серйозні життєві події, такі як нещасні випадки, втрата близьких людей через раптову смерть або самогубство, важке сумісне проживання чи розрив стосунків. Вони пропонують бесіду, консультацію та поради щодо самопомоги

Центр здорового способу життя і копінгу

- працівники мають різні професійні знання, такі як фізіотерапія, дієтологія, педагогіка, ерготерапія, сестринська справа, наука про громадське здоров'я та психологія
- різні цифрові та фізичні курси та заходи, в яких може взяти участь кожен, а також пропозиції, спрямовані спеціально на людей похилого віку, людей з онкологічними захворюваннями та людей із вадами зору та слуху

Дитяча та підліткова психіатрична амбулаторія

- психологи, педагоги, соціальні працівники, лікарі та ін
- надає діагностику та лікування психічних розладів дітям, молоді та їхнім родинам



DISTRIKTSPSYKIATRISK SENTER



LEGEVAKTEN



FASTLEGE



BARNE- OG FAMILIEHJELPEN

Відділення невідкладної медичної допомоги

- приймає пацієнтів, які потребують негайної допомоги у разі гострого захворювання або травми.
- Зателефонуйте до відділення невідкладної медичної допомоги перед тим, як відвідати його (не стосується випадків, коли ви потребуєте травматологічного відділення)
- працює 24/7

Служба підтримки дитини та сім'ї

- медичні сестри, психологи, сімейні консультанти
- допомога дітям та молоді, поради батькам, пропозиції для вагітних та консультації для тих, хто працює з дітьми та молоддю

Районний психіатричний центр

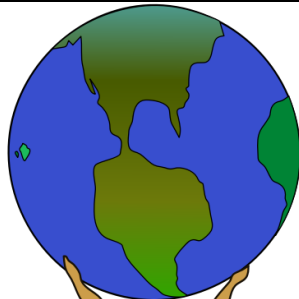
- психологи, лікарі, медсестри, соціальні працівники, помічники медсестер тощо
- проводить спеціалізовану оцінку та диференційоване лікування психічних розладів амбулаторно, стаціонарно або денно-нічно

Сімейний лікар

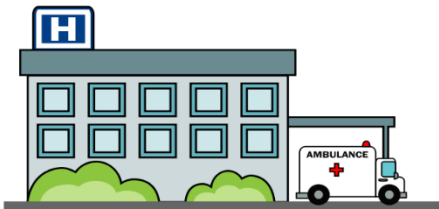
- служба першої лінії і перша людина, до якої пацієнт повинен звернутися. Сімейний лікар може або сам поставити діагноз своїм пацієнтам, або направити їх до спеціаліста чи лікарні. Сімейний лікар також може виписувати рецепти та лікарняні



FAMILIVERNKONTOR



SENTER FOR MIGRASJONSHELSE



SPESIALISTHELSETJENESTEN



RÅDGIVER OG LÆRER

Центр міграційного здоров'я

- лікарі, медсестри, медсестри громадського здоров'я, психологи, соціальні працівники тощо.
- огляд здоров'я, обстеження та лікування, консультації, направлення тощо

Консультант і вчитель

- консультант- целюдина, яка має багато знань у певній галузі, і, яка пропонує свій досвід у певній професійній сфері шляхом порад або консультацій
- вчитель є збірним терміном для всіх, хто працює в галузі викладання, і застосовується як до тих, хто працює в дитячих садках, школах, громадських коледжах і освіті для дорослих

Служба у справах сім'ї

- психологи, педагоги, теологи та соціальні працівники зі спеціалізацією у сімейній терапії
- допомога в стосунках, допомога сім'ї, допомога у співпраці щодо спільних дітей, допомога дітям та молоді, пропозиції для батьків, які були позбавлені батьківських прав, посередництво у разі розриву стосунків
- надає поради, консультації, курси та дискусійні групи

Спеціалізована служба охорони здоров'я

- включає соматичні та психіатричні лікарні, поліклініки та лікувальні центри, навчальні та реабілітаційні заклади, заклади міждисциплінарного спеціалізованого лікування залежних від наркотичних речовин, догоспітальну службу, спеціалістів приватної практики та лабораторних і рентгенологічних операцій
- повинна діагностувати, лікувати та спостерігати за пацієнтами з гострими, важкими та хронічними захворюваннями та скаргами на здоров'я



PRIVATE HELSETJENESTER

Dr.Dropin



ONLINE KONSULTASJON



TROSSELLESKAP

FRIVILLIGE ORGANISASJONER



Онлайн консультація

- за допомогою чату або відеодзвінка з лікарем ви можете отримати медичну консультацію, оцінку та лікування захворювань, які не потребують медичного огляду
- лікар може призначити аналізи крові, направити до спеціаліста, направити на рентгенологічне обстеження, виписати рецепт.
Лікар НЕ може виписати лікарняний

Волонтерські організації

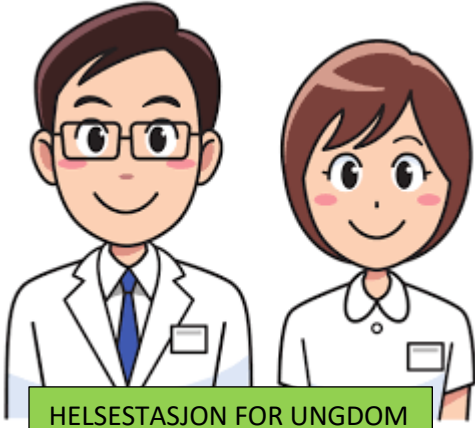
- недержавні організації, які базуються на волонтерських зусиллях. Вони пропонують багато різноманітних заходів для дітей і дорослих
- Червоний Хрест (Røde Kors), Дім Робін Гуда (Robin Hood Huset), Поради щодо розладів харчування (ROS (Rådgivning om spiseforstyrrelser)), Публічна бібліотека Бергена (Bergen Offentlige Bibliotek)

Приватні медичні організації

- наприклад Volvat, Aleris, Drop in
- фізична або онлайн консультація в лікаря загальної практики, лікаря-спеціаліста, психолога, фізіотерапевта, пластичних хірургів, косметологів тощо
- медичне обстеження

Релігійні спільноти

- багато релігійних організацій, таких як міська місія Церкви (Kirkens bymisjon), Карітас (Caritas), Мусульманська асоціація Бергена (Bergen Muslimske forening) пропонують різноманітні види дозвілля



Куратор

- контактна особа, яка допоможе вам з інтеграцією та поселенням у Норвегії

Центр здоров'я молоді

- безкоштовна пропозиція для осіб віком від 13 до 23 (25)
- медична сестра, лікар
- контрацепція, вагітність, аборти, розлади харчування, депресія, горе, самотність, складні сімейні стосунки, наркотики, насильство, жорстоке поводження та знуцання