



BERGEN KOMMUNE

Områdesatsing i Bergen
v/programleder Cecilie Krohn

Områdesatsing

- samarbeid med staten om helhetlig og sammenhengende innsats i levekårsutsatte områder
- et av flere virkemiddel for å bidra til mer velferd og utjevne levekårsforskjeller
- ekstraordinær innsats i en avgrenset tidsperiode, organisert som program



Kriterier for Kommunal og – distriktsdepartementets tilskudd

Kommuner får årlig tilskudd i avtaleperioden, med forbehold om Stortingets budsjettvedtak

Tilskudd til årlig handlingsplan med tiltak som bidrar til ett eller flere av disse målene/innsatsene:

- gode og trygge bo-, oppvekst- og nærmiljøer og inkludering
- å fremme deltakelse og medvirkning på ulike samfunnsarenaer
- utvikle bedre offentlige tjenester
- økt kvalitet i de fysiske omgivelsene og attraktive møteplasser
- bedre kopling mellom overordnet byutvikling og det konkrete nærmiljøarbeidet
- å forebygge utenforskap og kriminalitet
- å stimulere til frivillighet og sosialt entreprenørskap
- omdømmebygging

Statbudsjettet 2024

Budsjett 2024, mill. kr. Område (programperiode)	KDD	AID	HOD	KD	KLD	KUD	SUM
	Områdesatsing og bolig- og områdeutvikling i byer	Kvalifisering til arbeid, sosiale tjenester, sosialt entreprenørskap og integrering	Forebyggende og helsefremmende tjenester og sosialt bærekraftige bo- og nærmiljøer	Oppvekst og utdanning, barnehage og skole	Blå-grønn infrastruktur	Frivillighet, kunst og kultur mv.	
Oslo	67,2	48,9	9,1	10,5	5	5	145,7
Bergen	18,4						18,4
Drammen	11,5	1,1					12,6
Stavanger	16,7	3	4				23,7
Trondheim	13,8						13,8
Sarpsborg, Fredrikstad, Kristiansand, Skien	20						20 (5 til hver kommune)
Gjøvik, Halden, Indre Østfold, Larvik, Tromsø	25						25 (5 til hver kommune)
SUM	172,6	53	13,1	10,5	5	5	259,2

I tillegg, til Oslo: 2,5 mill. kroner fra spillemidler til idrettsformål, til tiltak som bidrar til fysisk aktivitet for barn og unge, og 37 mill. kroner til arbeid med kriminalitetsforebygging.

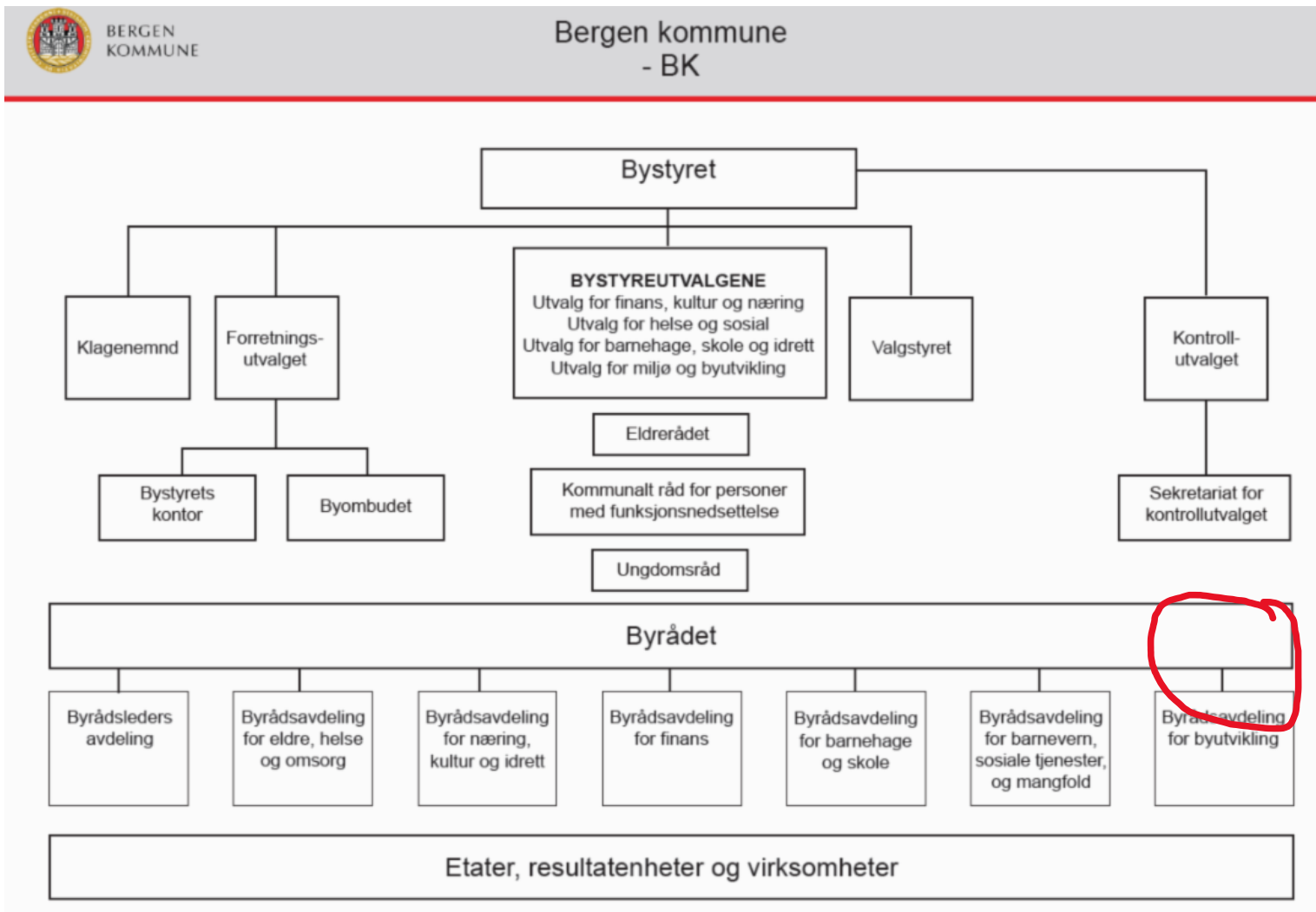
Hovedpilarer i arbeidet

- Fysisk og teknisk opprustning og utvikling
- Styrke sosiale og kulturelle tiltak
- Etablere arenaer for dialog og samarbeid med beboere og aktører i området

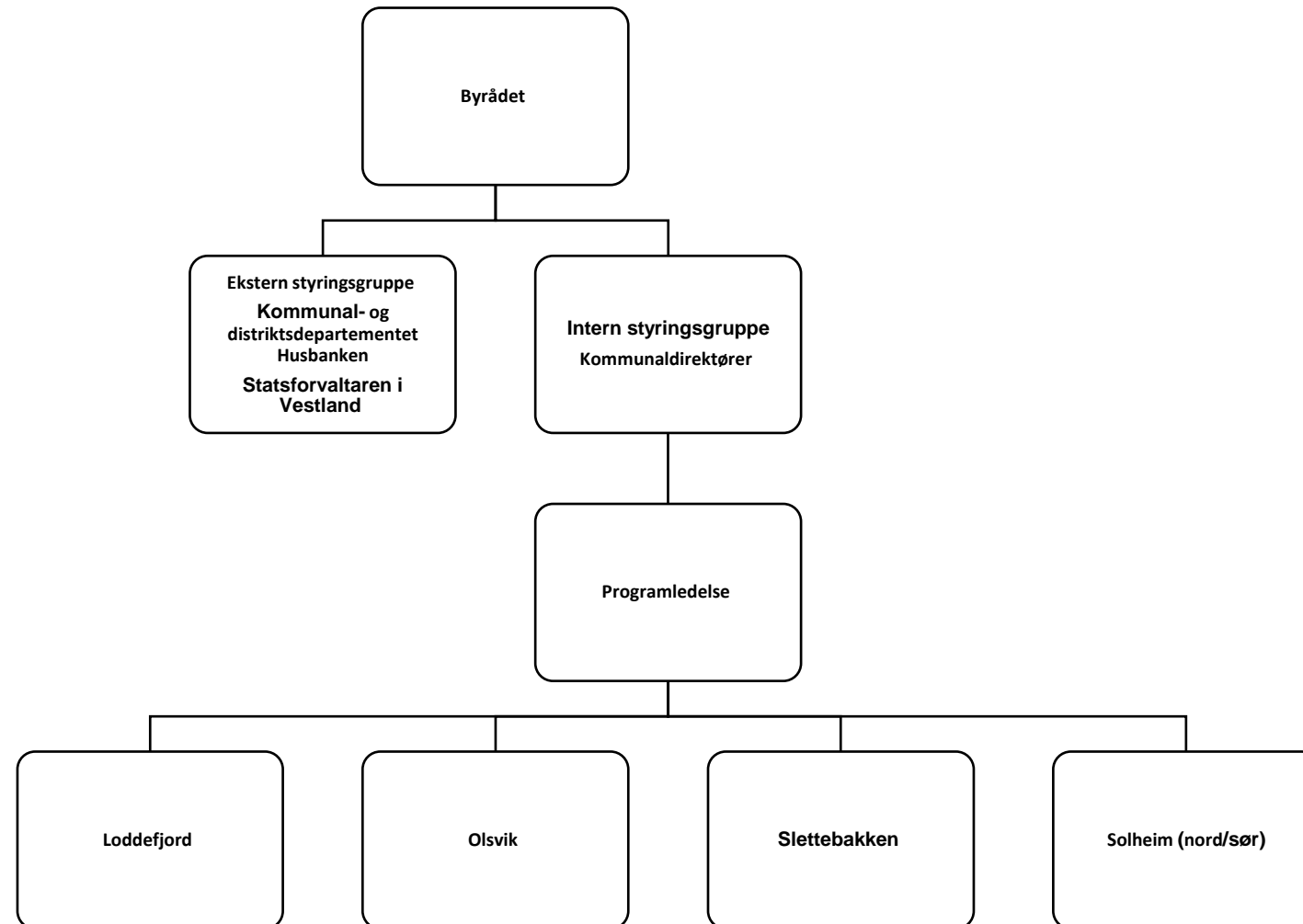
Økende fokus på tjenesteutvikling, utdanning og sosial mobilitet



Organisering



Organisering

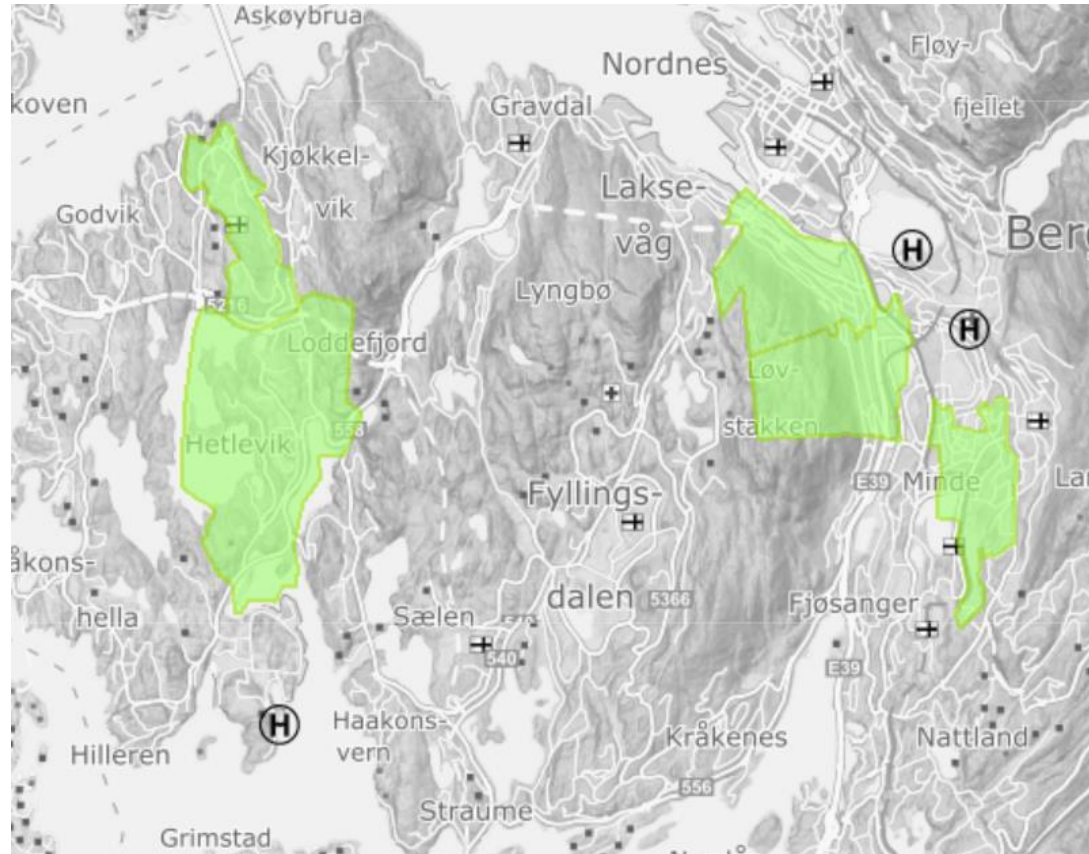


Folkehelseoversikten



- Viser forskjeller mellom ulike geografiske områder i Bergen.
- Helse påvirkes av individuelle og sosiale faktorer.
- Sosiale faktorer omfatter tilgangen til materielle og sosiale ressurser som oppvekstvilkår, utdanning, inntekt og arbeid.

Prioriterte satsingsområder (levekårssoner) jf Bystyrevedtak 7/21



Loddefjord og Olsvik 2019-2026

Solheim sør innlemmet i
Solheim nord-satsingen i 2023

Slettebakken forprosjekt 2023

Koordinatorfunksjonen

- Koordinere innsatsen internt i kommunen
- Tilføring av offentlige ressurser lokalt og nasjonalt
- Mobilisering og styrking av lokale ressurser
- Tilrettelegge for lokale medvirknings-prosesser
- Kartlegging og kunnskapsgrunnlag
- Bindeledd/døråpner mellom kommunen og lokalbefolkningen
- Bidra til tjenesteutvikling på tvers av sektorer og forvaltningsnivåer



Hetlevikhøyden borettslag før og etter oppgradering



Kristin Fagerheim

DELPROGRAM 2: OPPVEKST OG UTDANNING

Mål: Innovasjon og metodeutvikling for å redusere frafallet i skolen og øke utdanningsnivået i befolkningen.



Skolesatsing i Loddefjord og Olsvik

Utfordringsbilde:

Flere elever fullfører ikke videregående skole i Loddefjord og Olsvik innen fem år.

I Olsvik gjelder dette 37,9 % og i Loddefjord gjelder det 44% av elevene.

(Folkehelseoversikten 2019)





Proaktiv innsats – Alle skal med!

Mål:

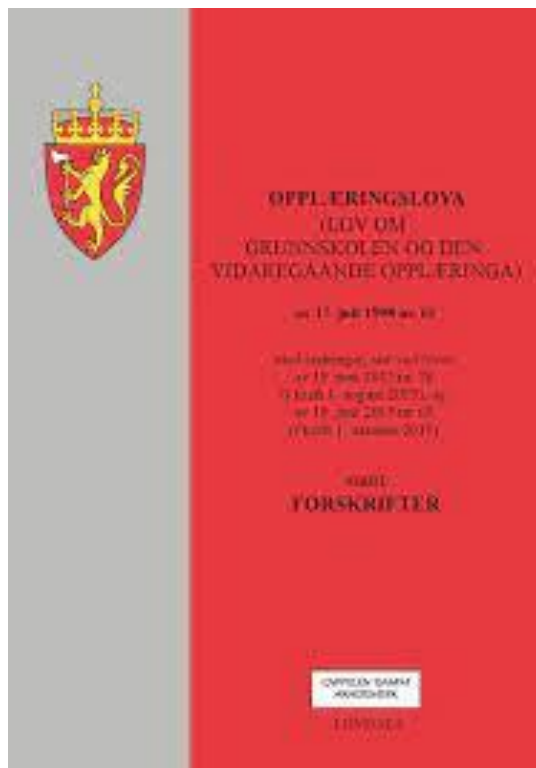
Innsatsen skal rettes mot å bedre kvaliteten på opplæringen for alle elever.

Innsatsen skal være rettet mot lærere (slik kan vi nå alle elever).

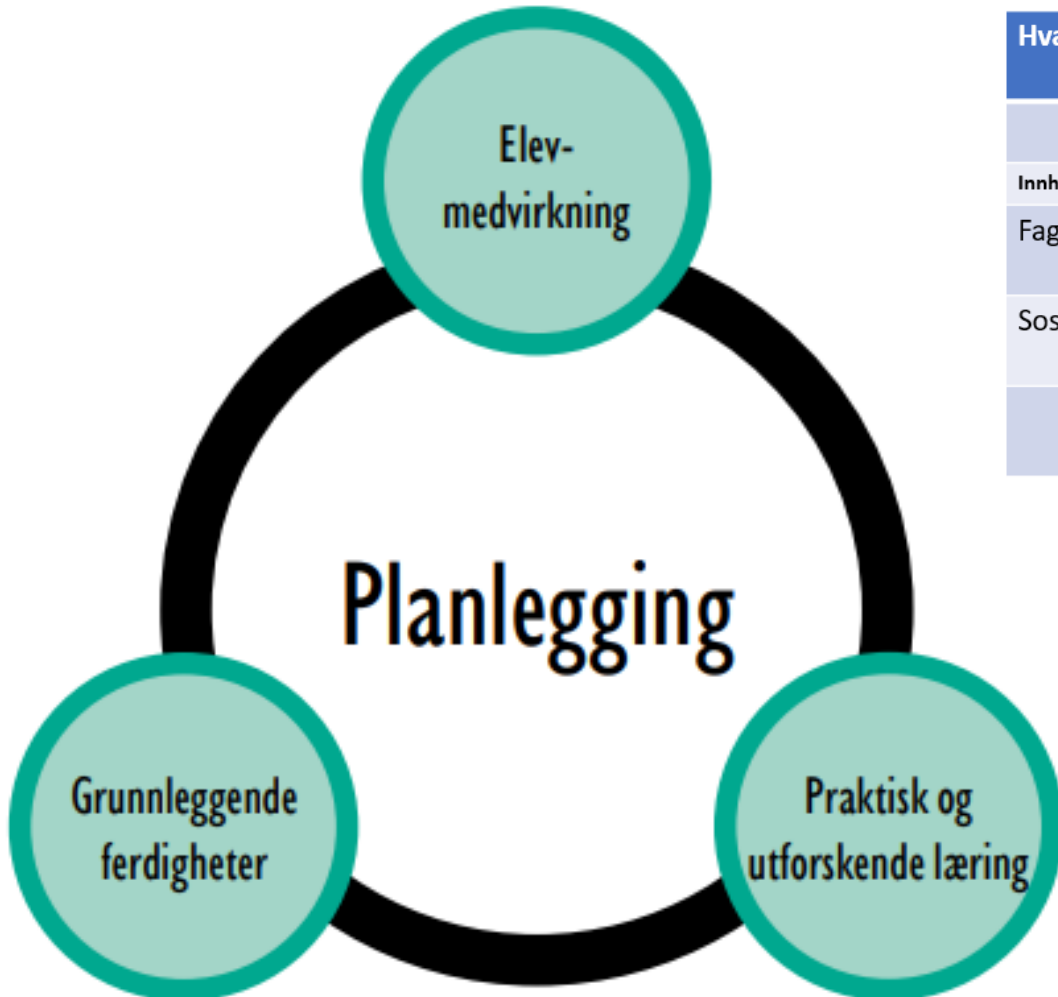
Innsatsen skal støtte andre føringer.

Kompleksitet og krysspess
- Innsatsen må støtte andre
føringer

- «Kompliserte pedagogiske spørsmål har sjelden sikre svar.»
- «Profesjonen og den enkelte lærer forvalter et ansvar for å utøve
skjønn i komplekse spørsmål.»



OL- MODELLEN



OL-METODEN

Hva skal elevene lære?	Hvordan skal elevene få vist sin kompetanse?	Læringsaktiviteter
Elevmedvirkning		
Innhold	Vurdering og produkt	Arbeidsformer og organisering
Faglige mål	Forkunnskaper	Hvordan arbeide praktisk og utforskende?
Sosiale mål	Undervegsvurdering	Hvordan arbeide med de grunnleggende ferdighetene?
	Sluttprodukt og vurderingskriterier	

Hvordan strukturerer vi innsatsen?

1. Ressurspersoner: 5 lærere v/de fire skolene
2. Prosjektleder: Ansatt i AKU, Etat for skole
3. Forsknings-forankring ved følgeforskning: NORCE og NOVA



1. Ressurspersoner:

- Fem ressurspersoner i 50% stilling for prosjektet
- Ansatt på de 4 ulike skolene
- Ressurspersonen deltar i skolens utviklingsgrupper
- Ressurspersonene er både en organisering og en innsats
- Sikre bærekraftig og faglig forankring ved skolene



Hvordan jobber ressurspersone ne?

- De får tid i skolenes profesjonstid
- De jobber sammen med grupper av lærere over tid
- Gjennom uformelle samtaler i profesjonsfellesskap
- De er «endringsagenter»



Reaktiv innsats: Samarbeidsprosjekt mellom NAV Vest og Områdesatsingen i Loddefjord og Olsvik

En felles satsing for å redusere antallet unge som faller utenfor skole og arbeidsliv.

To tiltak:

- Oppfølging i overgang fra grunnskole til videregående opplæring
- Jobb til elever i risiko

