



Hvordan legge til rette for bildeling i både små og store byer

Bidlingskonferanse i Bergen, 14.05.2024

Celina Negro, Norconsult

Agenda



Funn fra markedsdialoger med bildelingsaktører

Utgangssituasjon i Kristiansand

Politisk bestilling av skissert bildelingsordning

- ▶ 6-10 delebiler
- ▶ Eksklusiv tilgang for kommunale ansatte i arbeidstiden («Halden-modell»)
- ▶ Kun elektriske biler
- ▶ Parkeringshus ved rådhuset
- ▶ Bidrag til nullvekstmål og erstatte bil nr. 2

Erfaring med åpen bildelingsordning



Bilkollektivet

26 Nov 2018 · 🌐



Vi beklager å måtte meddele at vi legger ned driften i Kristiansand og Tromsø.

Vi forstår at dette er triste nyheter for våre bildelende medlemmer i Tromsø og Kristiansand, og det har ikke vært noen lett beslutning å ta.

Vi har forsøkt gjennom 8 år å lykkes i Tromsø og Kristiansand. Konklusjonen er at vi verken er i stand til å levere et godt nok tilbud, eller rekruttere nok medlemmer.

Erfaring med bildeling i boligprosjekter



Formål med ordningen påvirker fysisk utforming

- ▶ **Antall delebiler:** 6-10 biler er for lite for å skape et attraktivt tilbud for innbyggere og for dyrt å drifte
- ▶ **Sammenheng mellom formål og utforming:** Antall lokasjoner er avhengig av formål med ordningen
- ▶ **Tilgang:** Privat bruk av bildeling etter arbeidstiden er marginalt i alle kommuner (unntak Bodø). Dersom tilbudet skal brukes av innbyggere, bør tilgang ikke reguleres

Kommune	Formål	Antall bildelingsstasjoner	Tilgang
Sola	Reduksjon av utgifter knyttet til kjøregodtgjørelser	1	Forbeholdt ansatte i arbeidstiden
Arendal		1	Forbeholdt ansatte i arbeidstiden
Asker	Kompensasjon for redusert parkeringsdekning	4	De fleste delebiler er forbeholdt ansatte i arbeidstiden
Bodø		3	Ingen restriksjoner
Halden	Reduksjon av kostnader og tilgang til bilbruk	8	Forbeholdt ansatte i arbeidstiden

Andre viktige funn

- ▶ **Det gjøres lite/ingen markedsføring mot innbyggerne**
 - ▶ Kommuner er av den oppfatning at dette er bildelingsaktørenes oppgave
 - ▶ Bildelingsaktører har ikke finansielle ressurser til det
- ▶ **Dataanalyse: Lite oversikt over effekter av ordninger**
 - ▶ Kommuner får data men de fleste har ikke kapasitet/kompetanse for å analysere dette
- ▶ **Markedsinteresse og forretningsmodeller**
 - ▶ Ingen markedsinteresse for åpen bildelingsordning
 - ▶ Eksisterende avtaler med andre kommuner var basert på forventet inntekt fra privat bruk

Utgangssituasjon i Drammen

Kunnskapsgrunnlag NetZeroCities

- ▶ Kommunale tiltak for å få et kommersielt levedyktig tilbud for bildeling
- ▶ Pilotprosjekt sommer 2024-2025
- ▶ Det finnes 17 delebiler fra Getaround og Hyre i Drammen by, men vanskelig å skalere tilbudet opp

Klimastrategi, vedtatt mai 2023

- ▶ Drammen skal redusere klimagassutslippene med 55 % innenfor kommunens grenser innen 2030
- ▶ Bildeling som et viktig alternativ til bruk av privatbil framover og en del av løsningen for å redusere utslipp fra transport

Betydningen av forskrifter om parkeringstillatelser for bildeling

- ▶ Liten betydning for antall delebiler
 - ▶ Bilkollektivet 589 delebiler i Oslo, 25 av dem på kommunale parkeringsplasser
 - ▶ Hyre har 802 delebiler i Oslo, 27 av dem på kommunale parkeringsplasser
- ▶ Stor betydning for synlighet: gateparkering i attraktive områder
- ▶ Stor betydning for kostnader: subsidiert parkering

Kommune	Type parkering	Parkeringsavgift per år i kr
Oslo	Fast parkeringsplass	6 000
	Beboersonetillatelse	1 000
Trondheim	Fast parkeringsplass	2 000
Stavanger	Fast parkeringsplass	Gratis
Bergen	Fast parkeringsplass	6 360 / 8 700
	Beboersonetillatelse	4 800 / 6 360
	Allsonetillatelse	8 700

Forskrifter om parkeringstillatelser for bildeling – Innsikt fra markedsdialoger



Synlighet og lokasjon av parkeringsplasser



Restriksjoner på tilgang til delebiler



Skilting og fleksibilitet for omplassering



Restriksjoner på antall aktører



Krav om elektriske delebiler

Anbefalinger for pilotfasen 2024-2025

- ▶ Satse på markedsføring og kommunikasjon med mål om å øke antall bildelingsbrukere; hvis vellykket vil antall debiler økes

REKLAMEKAMPANJER



ARRANGEMENTER



BILDELINGSSTASJONER



- Byroms kvaliteter
- Nærhet til interessepunkter
- Befolkningstetthet
- Ladefasiliteter

Anbefalinger for kontinuerlig arbeid utover pilotfasen

Bideling er ikke noe som kan «pilotes». Mange aspekter ved å skape et bidelingsvennlig miljø krever en lengre planleggingsperiode enn varigheten av pilotprosjektet.

KOMMUNALE STRATEGIER



MOBILITETSPUNKTER

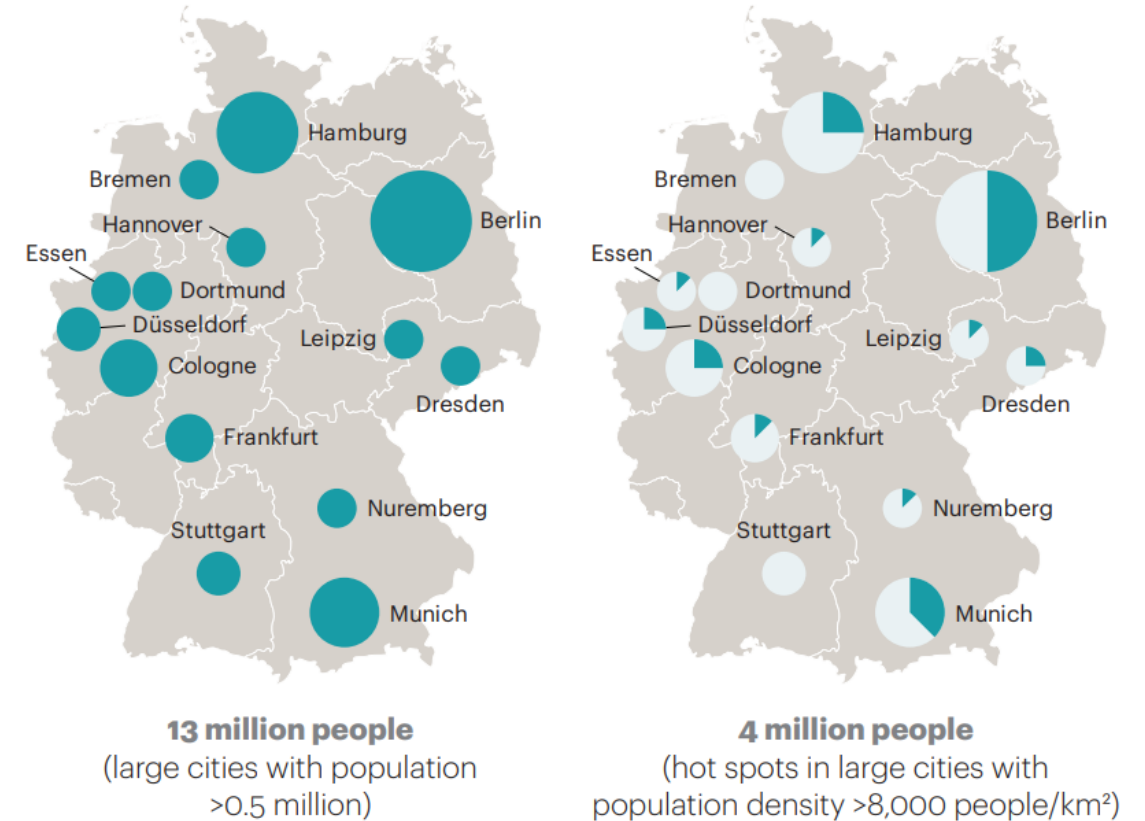


KOMMUNALE ANSATTE



Kan bildeling fungerer i små byer?

- ▶ Minst 500.000 innbyggere og minst 6.000 mennesker per km² (ATKearney, 2019)
- ▶ Noen bildelingsaktører sier bildeling er ikke lønnsomt utenfor ring 2 i Oslo
- ▶ Størrelse i seg selv er ikke det viktigste, men grad av bilavhengighet
 - ▶ 15-minutter by og lite behov for bilbruk i hverdagen
 - ▶ Restriksjoner på privat bilbruk
 - ▶ Holdninger mot bileierskap og delingstjenester



Figur: Potensial for bildeling i Tyskland (ATKearney, 2019)



Every day we improve everyday life