

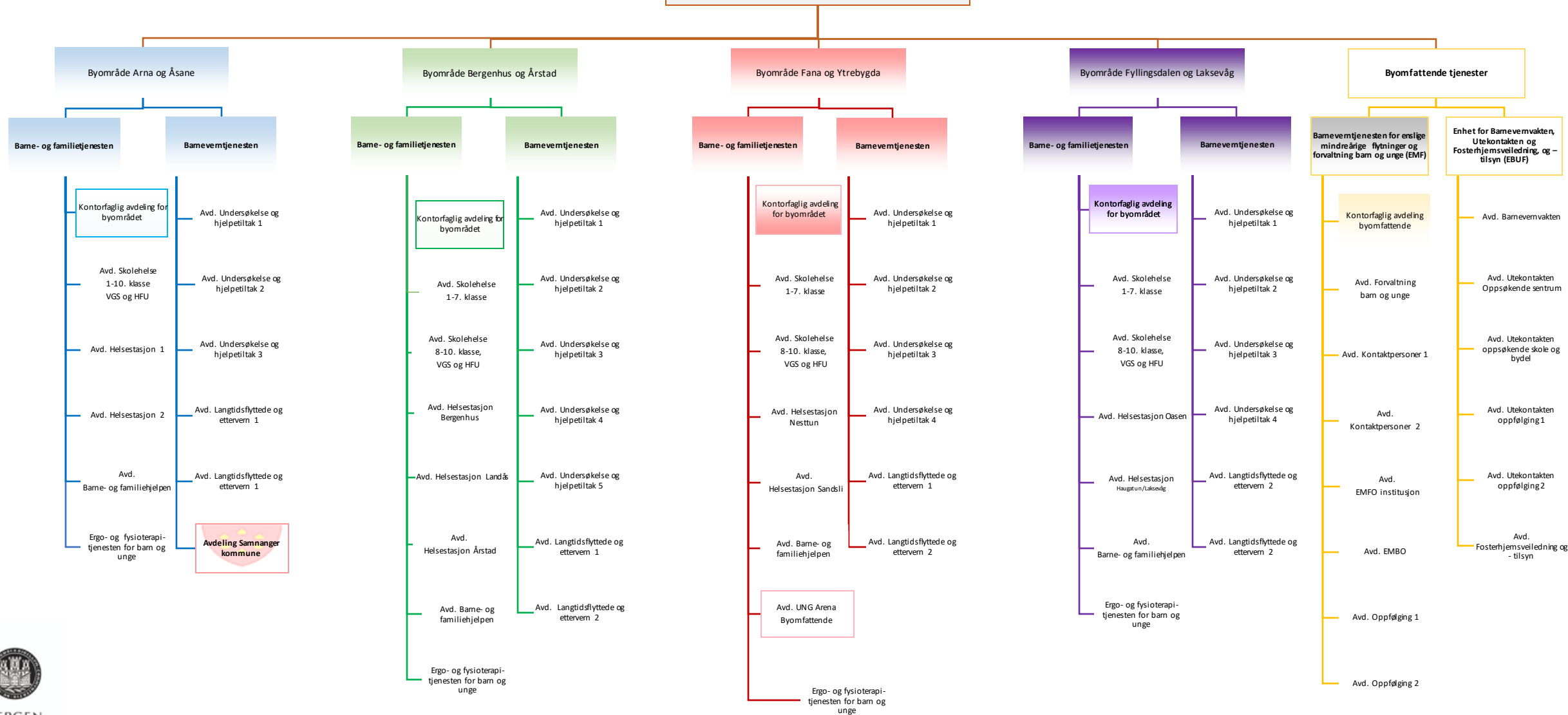


BERGEN KOMMUNE

Underutvalg helse og omsorg

16.05.24

Etat for barn og familie



BERGEN KOMMUNE

Fra 1.10.2020 med avd. Hab. og rehab tj. barn og unge redigert 11/9/2020

Sykefravær barne- og familietjenestene

Arna/Åsane: ned nesten 2 prosentpoeng opp fra 2022. Historisk høyt. Korttidsfraværet som går ned.

Bergenhus/Årstad: opp nesten 1 prosentpoeng fra 2022. Historisk høyt. Langtidsfraværet som går opp.

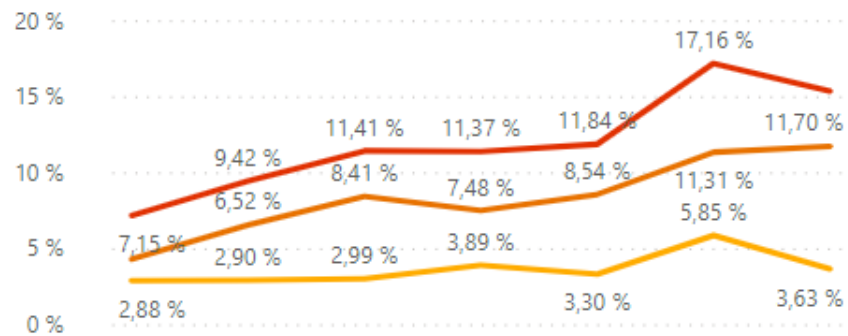
Fana/Ytrebygda: ned nesten 1 prosentpoeng fra 2022. Positiv trend to siste år.

Fyllingsdalen/Laksevåg: ned nesten 3 prosentpoeng fra 2022.

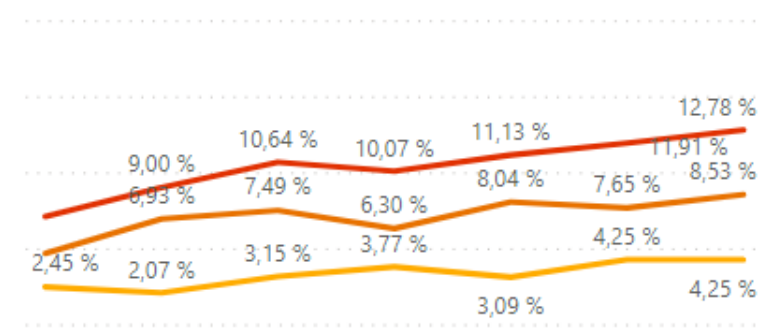
Sykefravær Barne- og familietjenestene

● Korttids sykefravær 1-16 dager ● Langtids sykefravær over 17 dager ● Sykefravær totalt

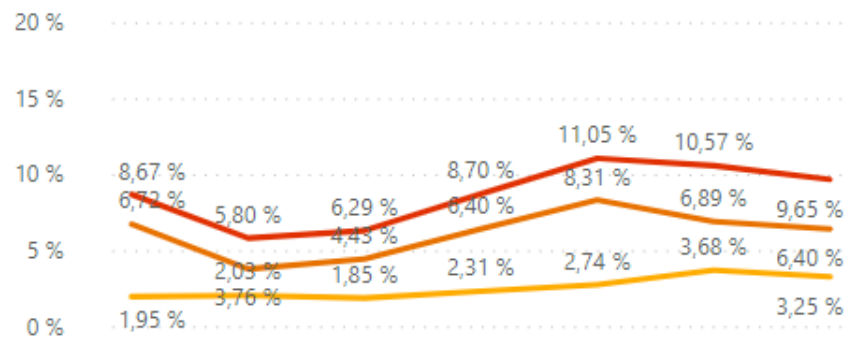
Barne- og familietjenesten | Barne- og familietjenesten i Arna og Åsane



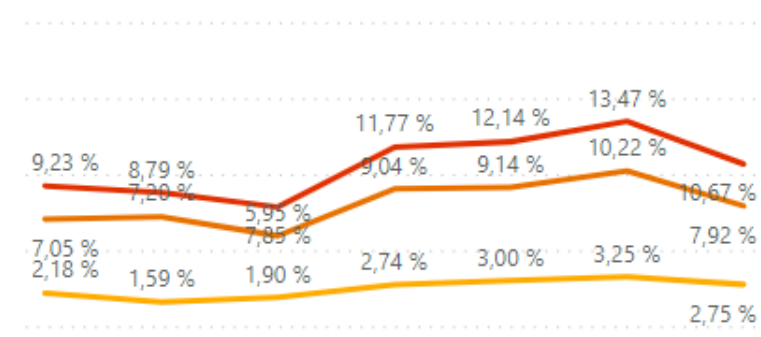
Barne- og familietjenesten | Barne- og familietjenesten i Bergenhus og Årstad



Barne- og familietjenesten | Barne- og familietjenesten i Fana og Ytrebygda



Barne- og familietjenesten | Barne- og familietjenesten i Fyllingsdalen og Laksevåg





Hva jobber vi med / hva er utfordringen vår



-et byomfattende lavterskeltilbud for unge utviklet i samarbeid med ungdom

-et sted man kan komme med det man har på hjertet. Ingen problemer er for store eller for små.

Hvor: Nesttun

Målgruppe: unge mellom 12-23år

Åpningstider:

Mandag: kl.12-16

Tirsdag: kl.12-19

Onsdag: etter avtale

Torsdag: kl 12-19

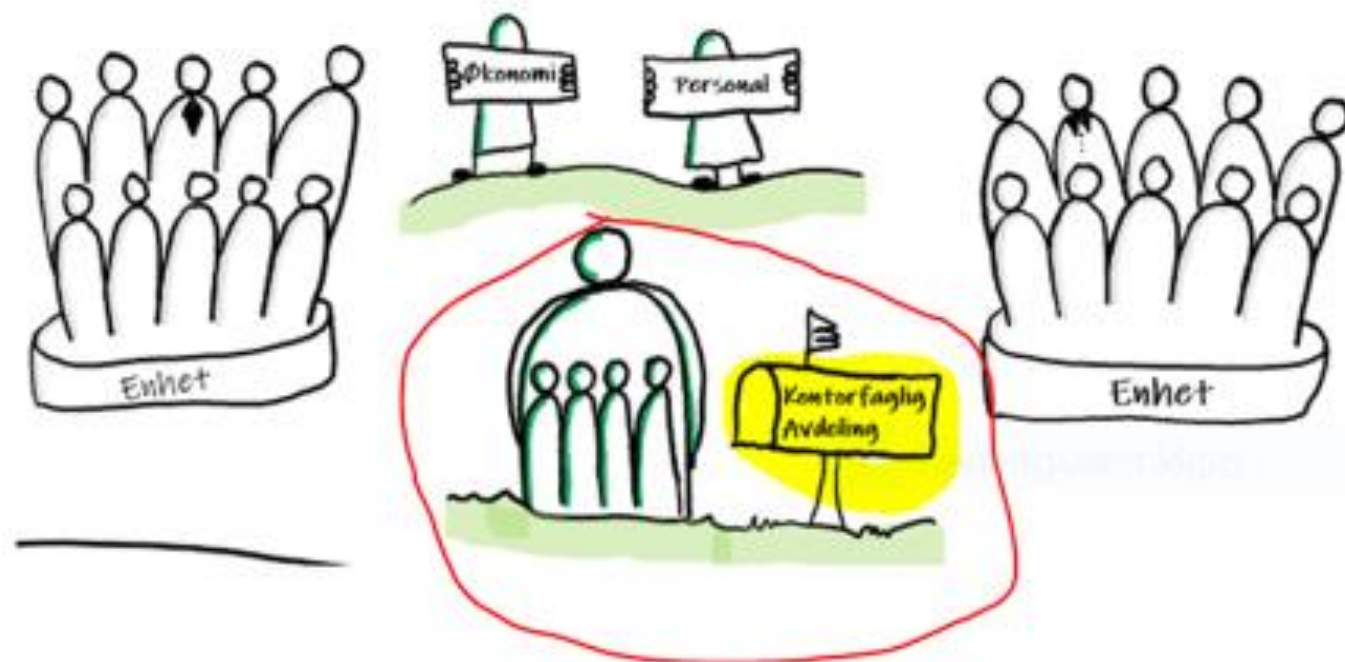
Fredag: kl 12-16



BERGEN
KOMMUNE

Kontorfaglig avdeling

Vi betjener **Barne- og familietjenesten**, **Barneverntjenesten**, **Barne- og familiehjelpen**, **Ergo/Fysio**, **Ung Arena** m fl med økonomiske- og administrative oppgaver



Handlings plan over tid

Bruke svarene fra 10 faktor u.s. aktivt

Valgt ut kun 1 punkt i leder gruppen vår: mestrings orientert ledelse

Felles handlingsplan for alle avdelinger ved sykefravær

Bruker personal rådgiver aktivt

Setter inn «støtet» i avdelinger vi ser tendens til at sykefraværet stiger

Bruker AMG aktivt: alltid sykefravær som et fast punkt

November /
desember 2023 og
januar / februar
2024

SYKEFRAVÆR MÅNED



NOV.	DES.	JAN.	FEB.
12,8 %	13,1 %	3,7 %	4,4 %
7,9 %	7,9 %	7,9 %	7,9 %