



# BERGEN KOMMUNE



Samordning av lokale rus- og  
kriminalitetsforebyggende tiltak

## Barne- og ungdomskriminalitet

SLT koordinatører  
Ann-Magrit Grip og Endre Buanes

# Byggende og forebyggende arbeid

**VISJON:** Barn og unge i Bergen har en trygg og god oppvekst som ruster dem til et godt liv som voksne

**Mål 1:** Barn og unge opplever inkludering, trivsel og mestring i oppveksten

**Mål 2:** Barn, unge og deres familier får hjelp som nytter – når de trenger det

**Mål 3:** Laget rundt barn, unge og deres familier er styrket

**Mål 4:** Laget rundt barn, unge og deres familier tar utgangspunkt i felles kunnskapsgrunnlag for oppveksten når satsingsområder skal prioriteres.

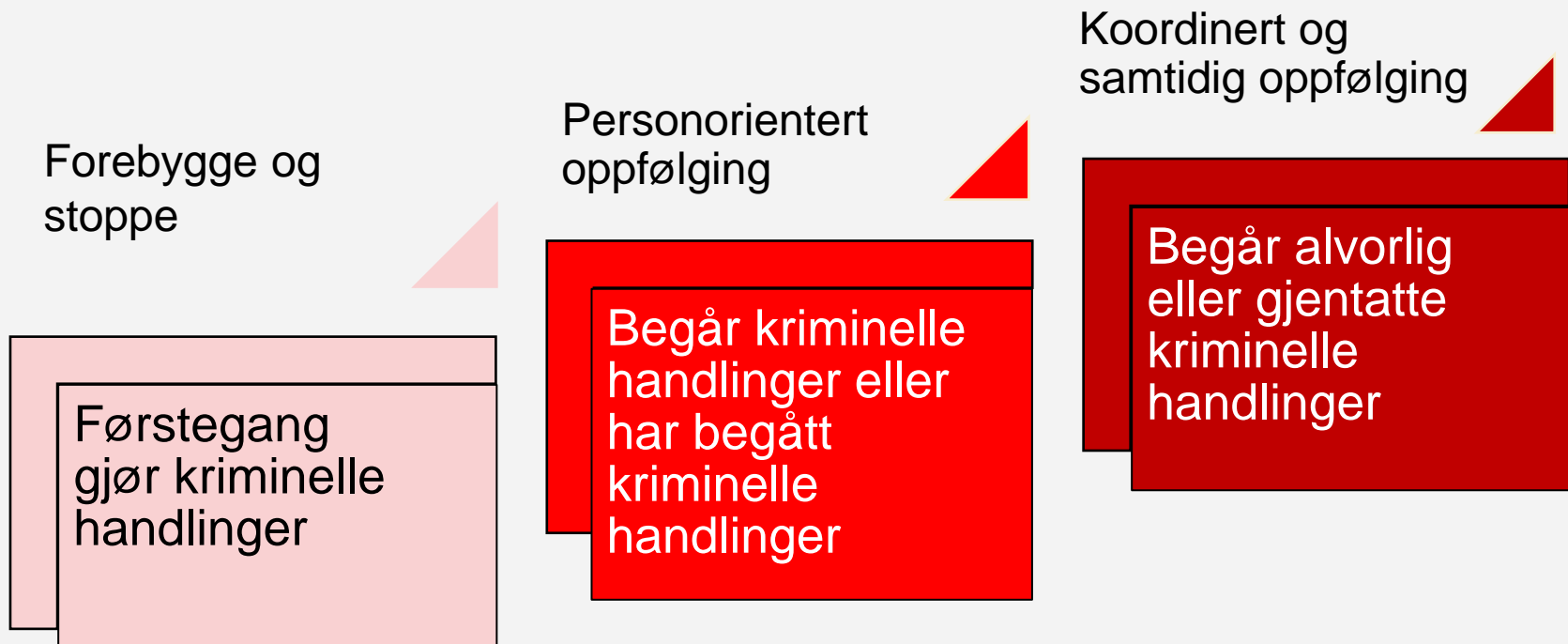
STRATEGI  
FOR OPPVEKST

SE MEG, HØR OSS!

HANDLINGSPLAN  
FOR TJENESTER  
TIL BARN, UNGE OG  
DERES FAMILIER I  
BERGEN

HANDLINGSPLAN  
FOR BARNEVERNET

# Kriminalitetsforebyggende arbeid



- **Offer** i voldshandlinger/utsatt for kriminelle handlinger

# Statusbilde en dag i vår

## Fire byområder

Under 15 år og over 15 år/under 18 år

- Politiet
- Barnevern
- Skole
- Konfliktrådet
- Utekontakten: DUE, FACT ung og personorientert oppfølging
- Ressursenhet V27 (*Betanien sykehus*)
- Mentorordning – fare for å komme i en radikaliseringsprosess (*Utekontakten, politiet og RVTS vest*)
- Barnevern institusjon (*Bufetat*)
  
- **Kultur- , idrett- og fritidsaktiviteter**

Ungdommer som viste uhensiktsmessig adferd på flere arenaer – hjemme, skole og på fritiden



# Struktur for kriminalitetsforebyggende arbeidet



Sentralt  
**Politiråd i Bergen**

**Lokale politiråd**

**Byområde Bergen nord**  
Bergen Nord politistasjon  
Arna og Åsane bydel

**Byområde Bergen sentrum**  
Bergen Sentrum politistasjon  
Bergenhus og Årstad bydel

**Byområde Bergen vest**  
Bergen Vest politistasjon  
Fyllingsdalen og Laksevåg bydel

**Byområde Bergen Sør**  
Bergen Sør politistasjon  
Fana og Ytrebygda bydel

Andre  
samarbeidsarena

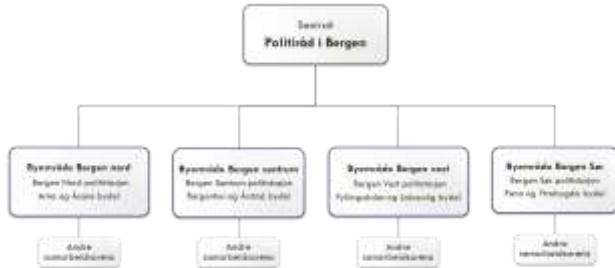
Andre  
samarbeidsarena

Andre  
samarbeidsarena

Andre  
samarbeidsarena



# Videre struktur for kriminalitetsforebyggende arbeidet



Nettverksmøter

Lokale arbeidsgrupper

Natteravnere – TRYG

Ressursgruppe: Næringslivet i stor Bergen –  
fokus på forebygge og  
stoppe kriminelle handlinger

Ressursgruppe i Bergen sentrum –  
fokus på barn og unge som oppholder seg i  
Bergen sentrum

Opprettet/opprette ressursgruppe  
i byområdene, fokus på risikoutsatte og  
sårbare barn og unge

Andre off. samarbeidspartnere  
Konfliktrådet vest,  
Kriminalomsorgen, RVTs vest  
KoRus vest, Helse Bergen, Bufetat,  
Bjørgvin fengsel ungdomseininga mfl.



**Takk for oppmerksomheten!**



BERGEN  
KOMMUNE

