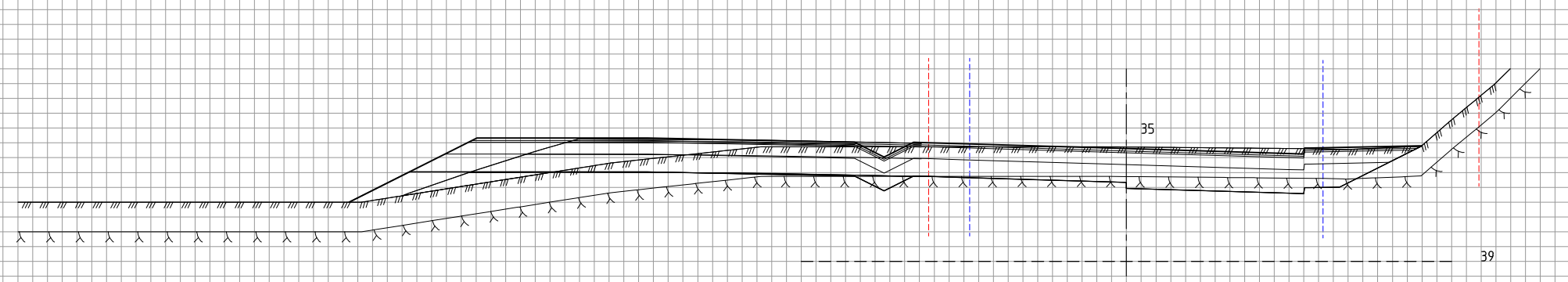
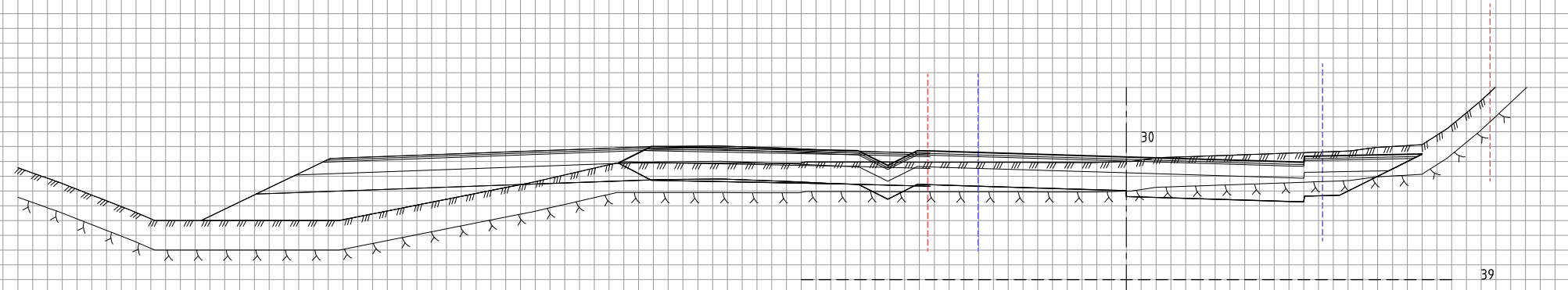
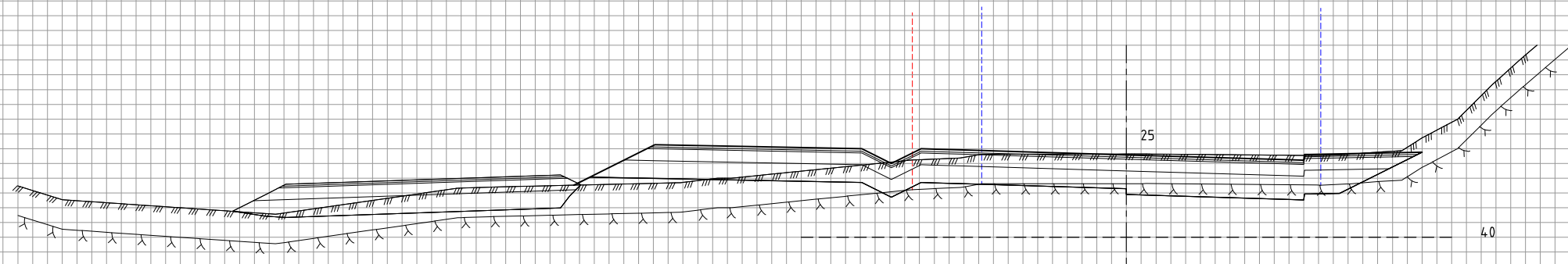


G:\10224\10224-866-01\10224-866-01-03_ABBEIDINGSMÅL\31_Tegninger\sk\lay_U_tverrprofil 001.dwg - Layout (U01)

- - - - - Eiendomsgrense veg
- - - - - Eksisterende vegkant

Terrenngmodell for prosjektering bygget fra FKB-data (2016-data for vegkanter/vegsituasjon, 2020-data for høydekurver). Unøyaktig terrenngmodell. Dette trenges nøyaktigere terrenngmodell til videre prosjektering.

| | | | | | |
|---|--------------------------------|---------------------------|--|--------------------|-----------------|
| 00 | Vegtegninger til pravelevering | 210324 | EILB | JKS | LKK |
| Rev. | Beskrivelse | Dato | Taget | Kontr. | Godkj. |
| | | | Fas | Format | |
| | | | RIVeg | A1 | |
| | | Dato | 21.03.2024 | | |
| Opphus AS Fana. Gnr. 9 bnr. 302. Eikelund | | | Målestokk 1:50 Koordinatystem Euref89UTM32 Høydeytelse NN2000 | | |
| Multiconsult www.multiconsult.no | | Status Til godkjenning | Konstr./Tegnet EILB | Kontrollert JKS | Godkjent LKK |
| Oppdragsnr. 10224866-01 | | Tegningsnr. U001 | | Rev. 00 | |

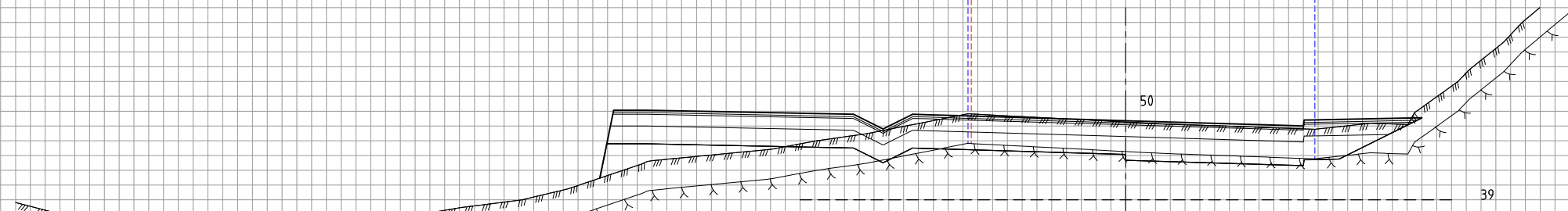
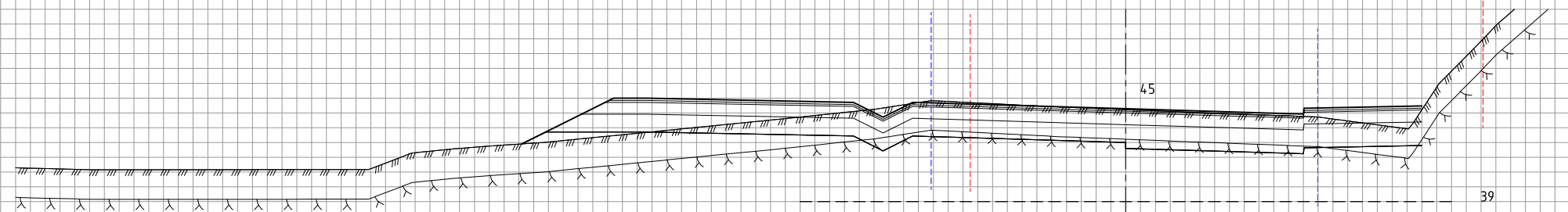
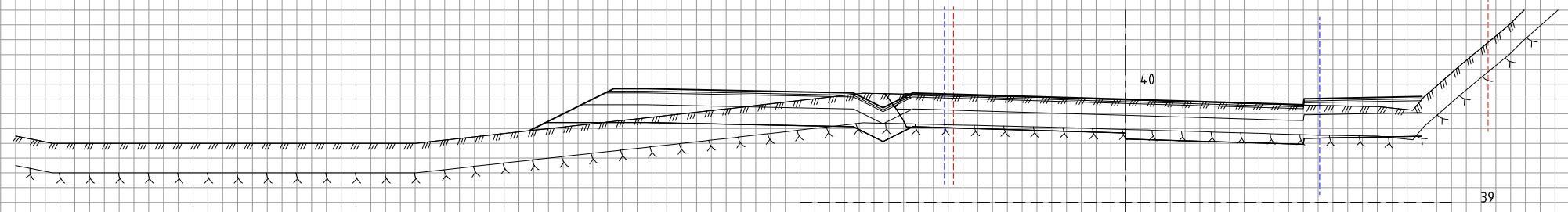


- - - - - Eiendomsgrense veg
 - - - - - Eksisterende vegkant

Terrengmodell for prosjektering bygget fra FKB-data (2016-data for vegkanter/vegsituasjon, 2020-data for høydekurver). Unøyaktig terrengmodell. Dette trenges nøyaktigere terrengmodell til videre prosjektering.

| | | | | | |
|---|--------------------------------|---------------------------|---|--------------------|-----------------|
| 00 | Vegtegninger til pravelevering | 210324 | EILB | JKS | LKK |
| Rev. | Beskrivelse | Dato | Taget | Kontr. | Godkj. |
| | | | RIVeg | | A1 |
| | | Dato | 21.03.2024 | | |
| Opphus AS Fana. Gnr. 9 bnr. 302. Eikelund | | | Målestokk 1:50 Koordinatsystem Euref89UTM32 Høydesystem NN2000 | | |
| Multiconsult www.multiconsult.no | | Status Til godkjenning | Konstr./Tegnet EILB | Kontrollert JKS | Godkjent LKK |
| Oppdragsnr. 10224866-01 | | Tegningsnr. U002 | Rev. 00 | | |

G:\10224\10224866-01\10224866-01-03_ABBEIDSGRANDE\31_Tegninger\sk\lay_U_tverrprofil\001.dwg - Layout (U02)

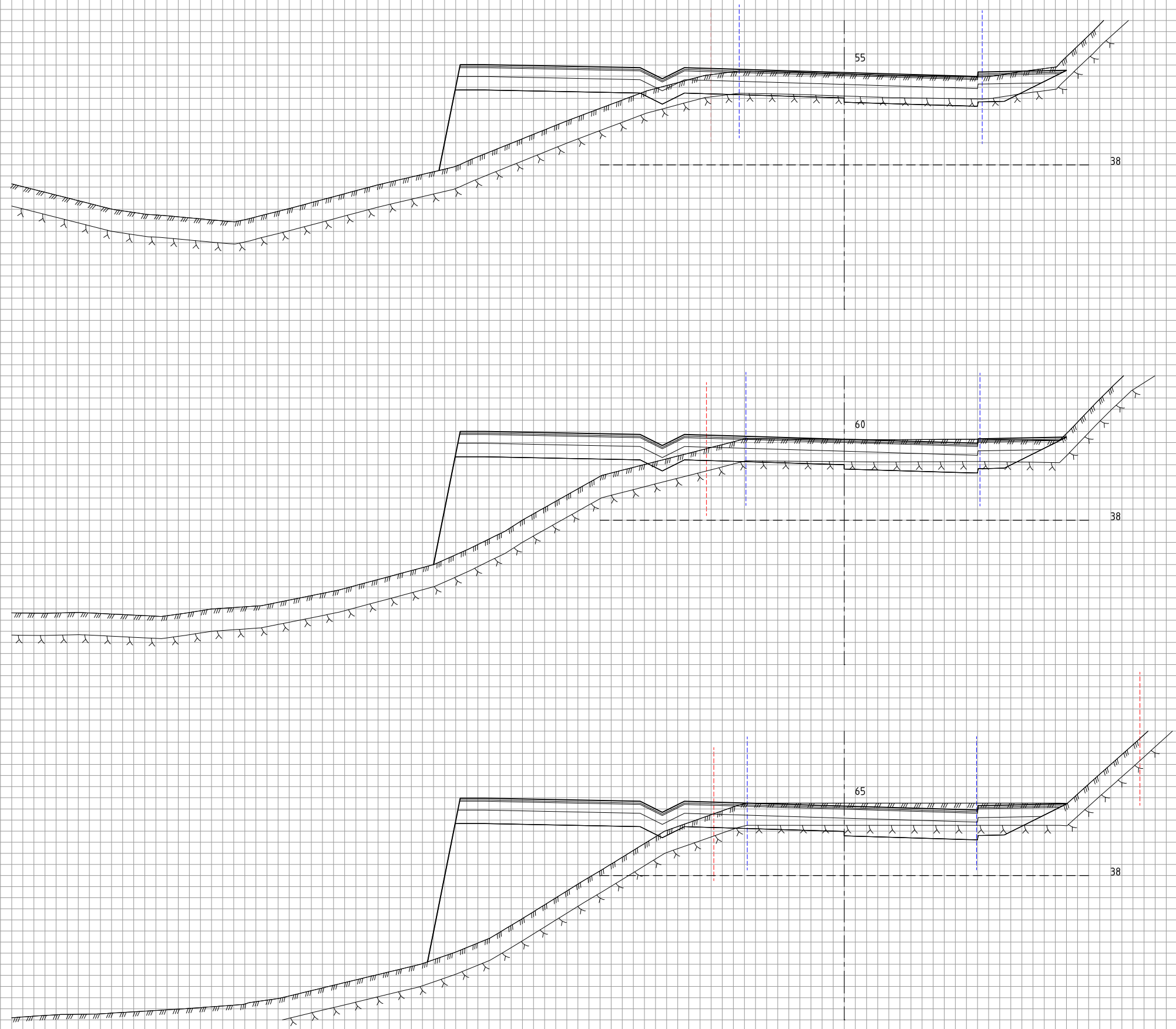


- - - - - Eiendomsgrense veg
 - - - - - Eksisterende vegkant

Terrengmodell for prosjektering bygget fra FKB-data (2016-data for vegkanter/vegsituasjon, 2020-data for høydekurver). Unøyaktig terrengmodell. Dette trenges nøyaktigere terrengmodell til videre prosjektering.

| | | | | | |
|---|--------------------------------|---------------------------|---|--------------------|-----------------|
| 00 | Vegtegninger til pravelevering | 210324 | EILB | JKS | LKK |
| Rev. | Beskrivelse | Dato | Taget | Kontr. | Godkj. |
| | RIVeg | 21.03.2024 | RIVeg | | A1 |
| Opphus AS Fana. Gnr. 9 bnr. 302. Eikelund | | | Målestokk 1:50 Koordinatsystem Euref89UTM32 Høydesystem NN2000 | | |
| Multiconsult www.multiconsult.no | | Status Til godkjenning | Konstr./Tegnet EILB | Kontrollert JKS | Godkjent LKK |
| 10224866-01 | | Tegningsnr. U003 | Rev. 00 | | |

G:\10224\10224866-01\10224866-01-03_ABBESONNRADE\31_Tegninger\sk\lay_U_Tverrprofil 001.dwg - Layout (U03)



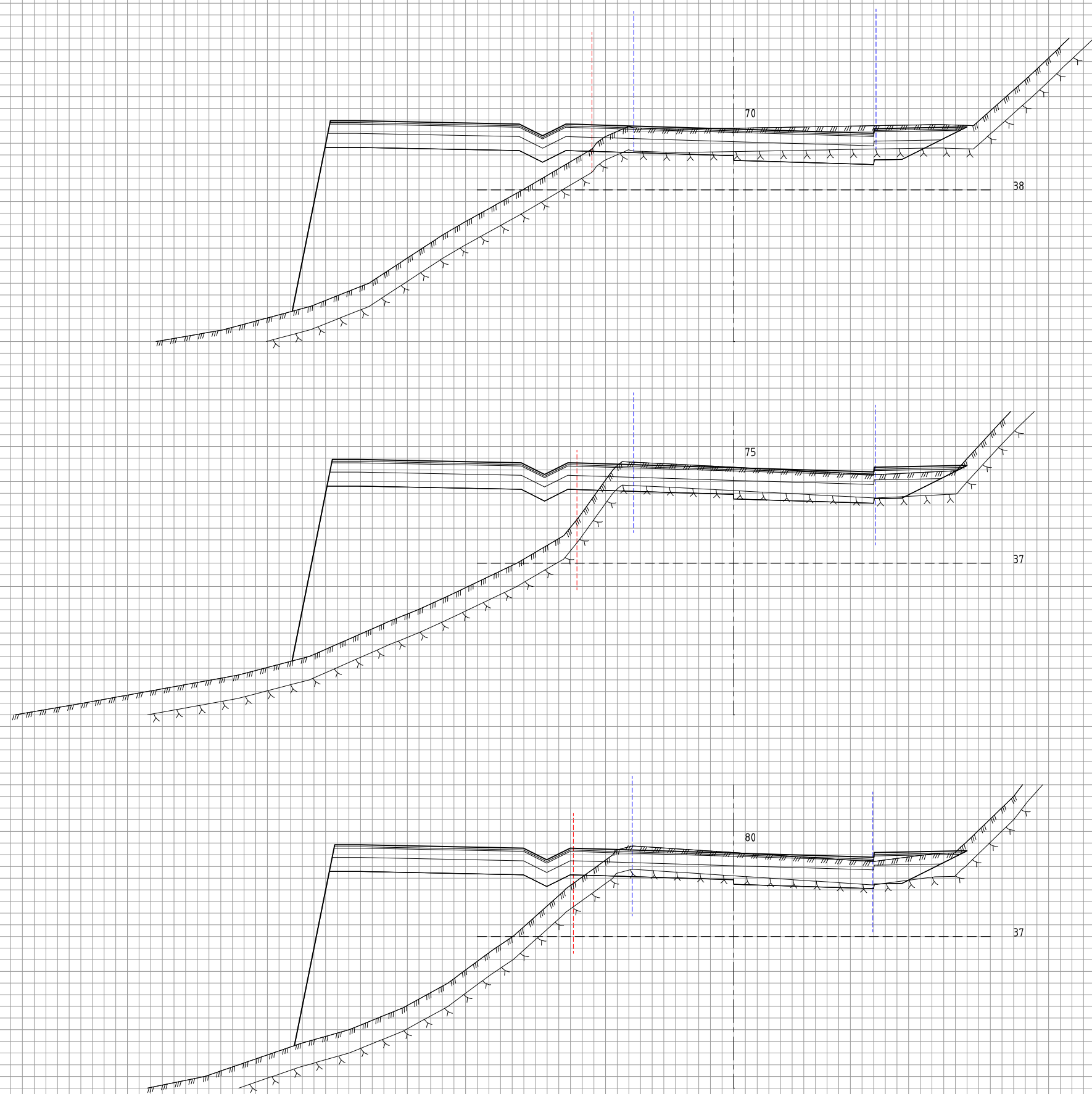
- - - - - Eiendomsgrense veg
 ——— Eksisterende vegkant

Terrengmodell for prosjektering bygget fra FKB-data (2016-data for vegkanter/vegsituasjon, 2020-data for høydekurver). Unøyaktig terrnegmodell. Dette trenges nøyaktigere terrnegmodell til videre prosjektering.

| | | | | | |
|---|--------------------------------|--------|---|------------------------|--------------------|
| 00 | Vegtegninger til pravelevering | 210324 | EILB | JKS | LKK |
| Rev. | Beskrivelse | Dato | Taget | Kontr. | Godkj. |
| | | | Fag | Formet | |
| | | | RIVeg | A1 | |
| | | Dato | 21.03.2024 | | |
| Opphus AS Fana. Gnr. 9 bnr. 302. Eikelund | | | Målestokk 1:50 Koordinatsystem Euref89UTM32 Høydesystem NN2000 | | |
| Multiconsult www.multiconsult.no | | | Status Til godkjenning | Konstr./Tegnet EILB | Kontrollert JKS |
| 10224866-01 | | | Tegningsnr. U004 | Godkjent LKK | Rev. 00 |

G:\10224\10224866-01\10224866-01-03_ABBEIDSGMRADEL\31_Tegninger\sk\lay_U_tverrprofil\001.dwg - Layout (U04)

G:\10224\10224-866-01\10224-866-01-03_ABBEIDINGSOMRÅDE\31_Tegninger\sk\lay_U_tverrprofil\001.dwg - Layout (U05)

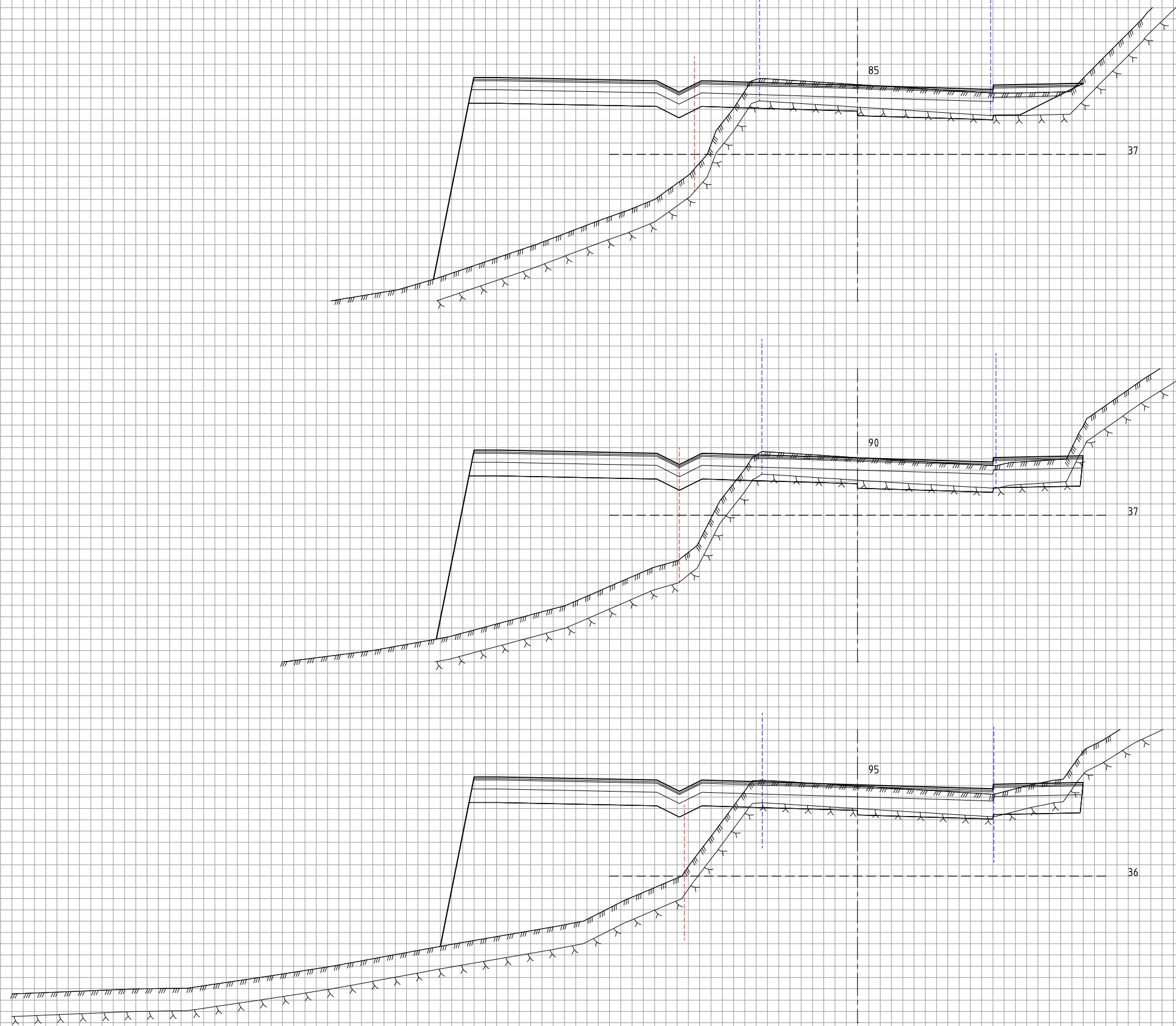


- - - - - Eiendomsgrense veg
- - - - - Eksisterende vegkant

Terrengmodell for prosjektering bygget fra FKB-data (2016-data for vegkanter/vegsituasjon, 2020-data for høydekurver). Unøyaktig terrennemodell. Dette trenges nøyaktigere terrennemodell til videre prosjektering.

| | | | | | |
|--|--------------------------------|-----------------|--|-------------|----------|
| 00 | Vegtegninger til pravelevering | 210324 | EILB | JKS | LKK |
| Rev. | Beskrivelse | Dato | Taget | Kontr. | Godkj. |
| | | | RIVeg | | A1 |
| | | Dato | 21.03.2024 | | |
| Opphus AS Fana. Gnr. 9 bnr. 302. Eikelund | | | Målestokk 1:50 Koordinatystem Euref89UTM32 Høydesystem NN2000 | | |
| TVERRPROFILER Sandbrekkevegen med langsgående gang- og sykkelveg Linje 10000 | | Status | Konstr./Tegnet | Kontrollert | Godkjent |
| | | Til godkjenning | EILB | JKS | LKK |
| Oppdragsnr. 10224866-01 | | Tegningsnr. | U005 | | Rev. 00 |
| www.multiconsult.no | | | | | |

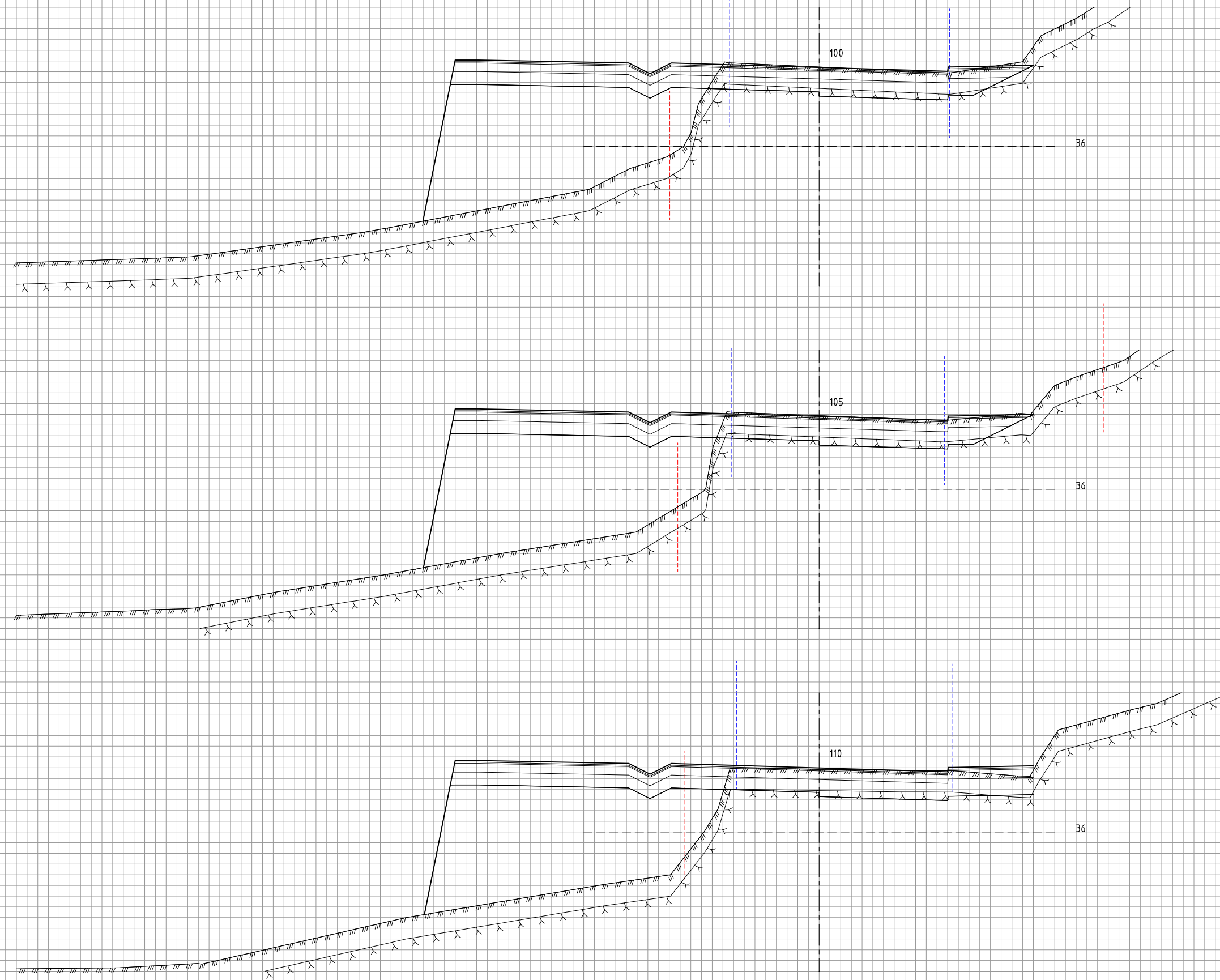
G:\10224\10224-866-01\10224-866-01-03_ABBESONRRADE\31_Tegninger\sk\lay_U_Tverrprofil 001.dwg - Layout (U166)



- - - - - Eiendomsgrense veg
- - - - - Eksisterende vegkant

Terrengmodell for prosjektering bygget fra FKB-data (2016-data for vegkanter/vegsituasjon, 2020-data for høydekurver). Unøyaktig terrengmodell. Dette trenges nøyaktigere terrengmodell til videre prosjektering.

| | | | | | |
|--|--------------------------------|----------------------------|--|--------------------|-----------------|
| 00 | Vegtegninger til pravelevering | 210324 | EILB | JKS | LKK |
| Rev. | Beskrivelse | Dato | Taget | Kontr. | Godkj. |
| | | | RIVeg | | A1 |
| | | Dato | 21.03.2024 | | |
| Opphus AS Fana. Gnr. 9 bnr. 302. Eikelund | | | Målestokk 1:50 Koordinatystem Eurof89UTM32 Høydesystem NN2000 | | |
| TVERRPROFILER Sandbrekkevegen med langsgående gang- og sykkelveg Linje 10000 | | Status Til godkjenning | Konstr./Tegnet EILB | Kontrollert JKS | Godkjent LKK |
| www.multiconsult.no | | Oppdragsnr. 10224866-01 | Tegningsnr. U006 | Rev. 00 | |

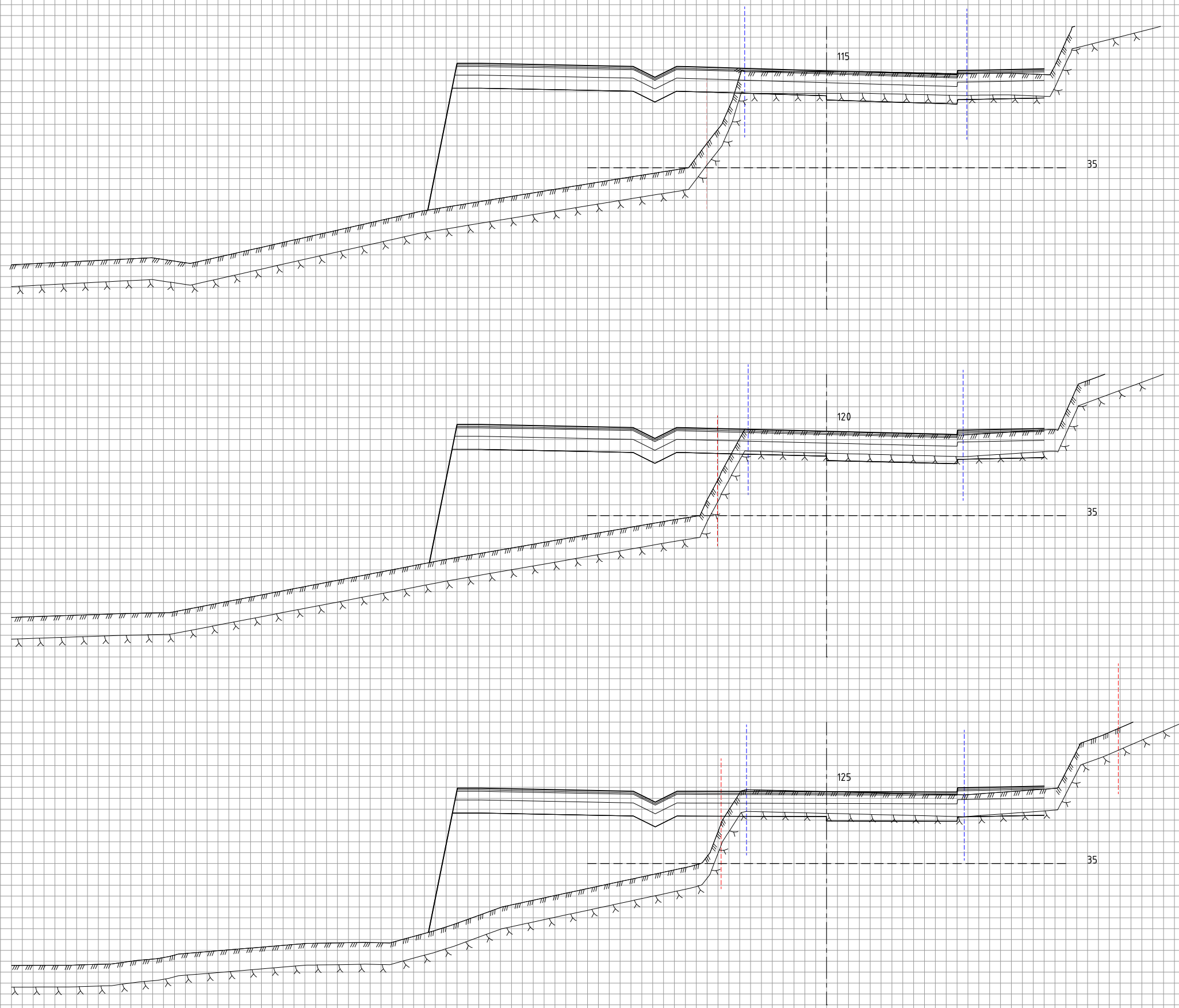


G:\02024\10224866-01\10224866-01-03_ABBEIDINGSNRA\DE\31_Tegninger\sk\lay_U_tverrprofil\001.dwg - Layout (U07)

- - - Eiendomsgrense veg
- - - Eksisterende vegkant

Terrengmodell for prosjektering bygget fra FKB-data (2016-data for vegkanter/vegsituasjon, 2020-data for høydekurver). Unøyaktig terrengmodell. Dette trenges nøyaktigere terrengmodell til videre prosjektering.

| | | | | | |
|---|--------------------------------|---------------------------|---|--------------------|-----------------|
| 00 | Vegtegninger til pravelevering | 210324 | EILB | JKS | LKK |
| Rev. | Beskrivelse | Dato | Taget | Kontr. | Godkj. |
| | | | RIVeg | | A1 |
| | | Dato | 21.03.2024 | | |
| Opphus AS Fana. Gnr. 9 bnr. 302. Eikelund | | | Målestokk 1:50 Koordinatystem Euref89UTM32 Høydeytelse NN2000 | | |
| Multiconsult www.multiconsult.no | | Status Til godkjenning | Konstr./Tegnet EILB | Kontrollert JKS | Godkjent LKK |
| 10224866-01 | | Tegningsnr. U007 | Rev. 00 | | |

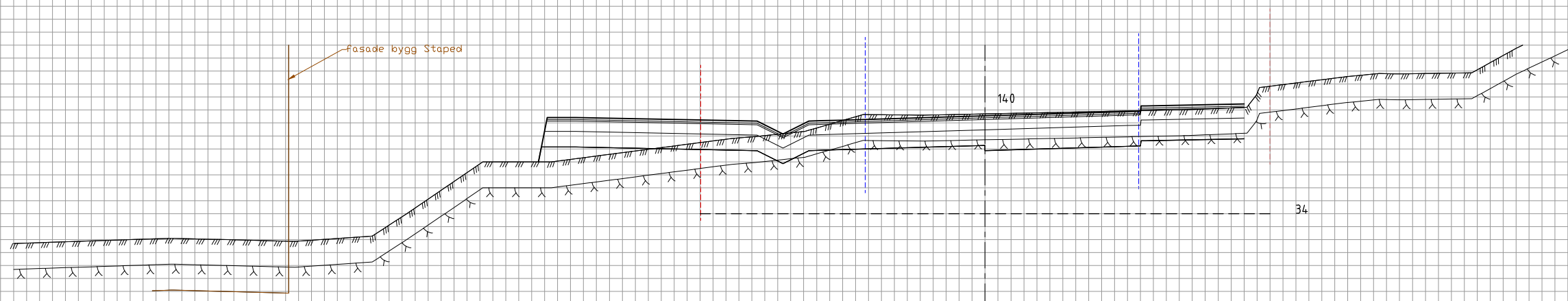
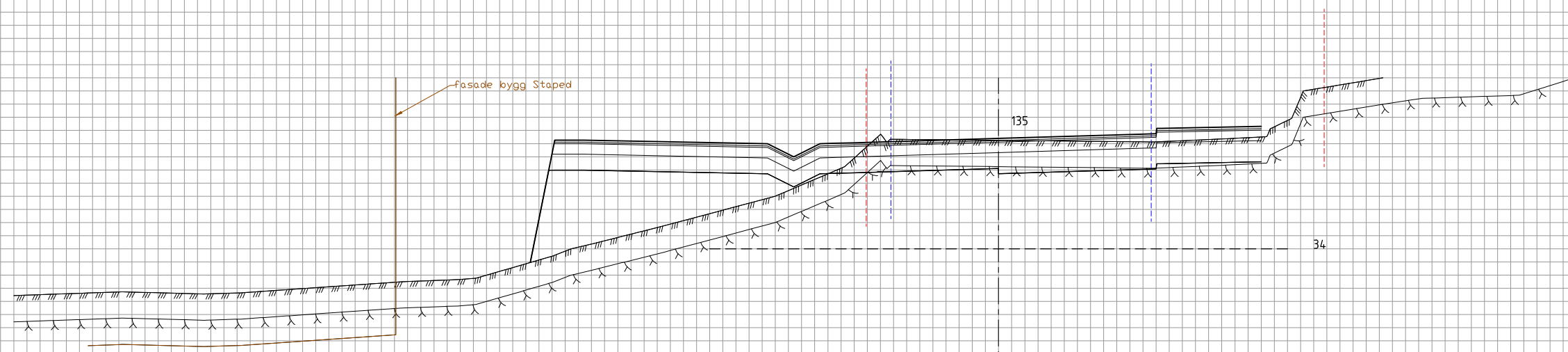
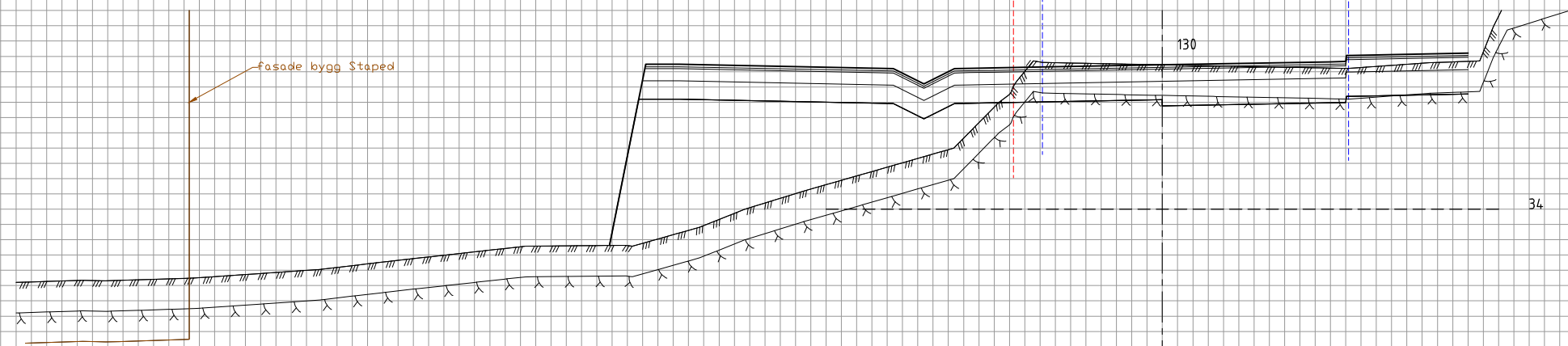


- - - - - Eiendomsgrense veg
 - - - - - Eksisterende vegkant

Terrengmodell for prosjektering bygget fra FKB-data (2016-data for vegkanter/vegsituasjon, 2020-data for høydekurver). Unøyaktig terrnegmodell. Dette trenges nøyaktigere terrnegmodell til videre prosjektering.

| | | | | | |
|--|--------------------------------|----------------------------|--|--------------------|-----------------|
| 00 | Vegtegninger til pravelevering | 210324 | EILB | JKS | LKK |
| Rev. | Beskrivelse | Dato | Taget | Kontr. | Godkj. |
| | RIVeg | | RIVeg | | A1 |
| | | Dato | | | |
| | | 21032024 | | | |
| Opphus AS Fana. Gnr. 9 bnr. 302. Eikelund | | | Målestokk 1:50 Koordinatystem Euref89UTM32 Høydeytelse NN2000 | | |
| TVERRPROFILER Sandbrekkevegen med langsgående gang- og sykkelveg Linje 10000 | | Status Til godkjenning | Konstr./Tegnet EILB | Kontrollert JKS | Godkjent LKK |
| Multiconsult www.multiconsult.no | | Oppdragsnr. 10224866-01 | Tegningsnr. U008 | Rev. 00 | |

G:\10224\10224866-01\10224866-01-03_ABBESONNRADEL\31_Tegninger\sk\lay_U_tverrprofil\001.dwg - Layout (U08)

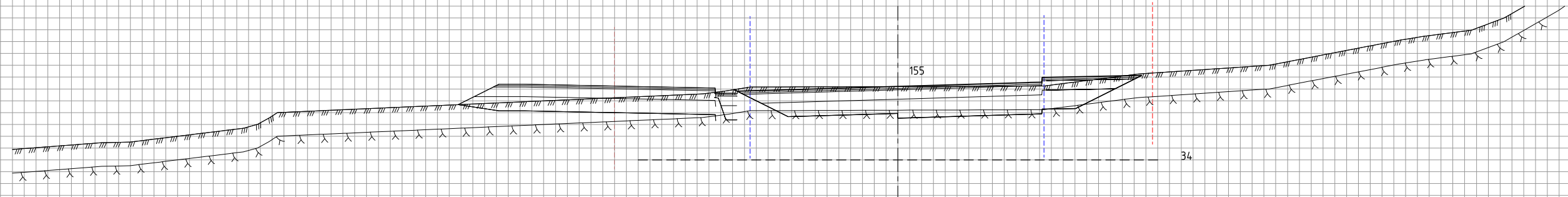
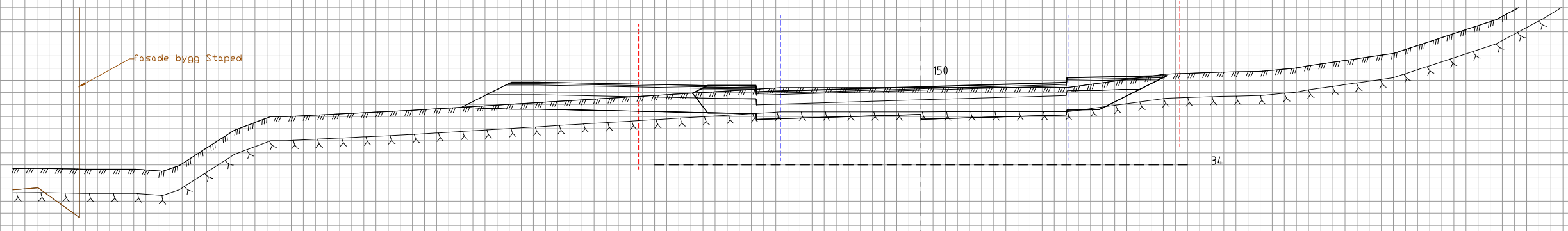
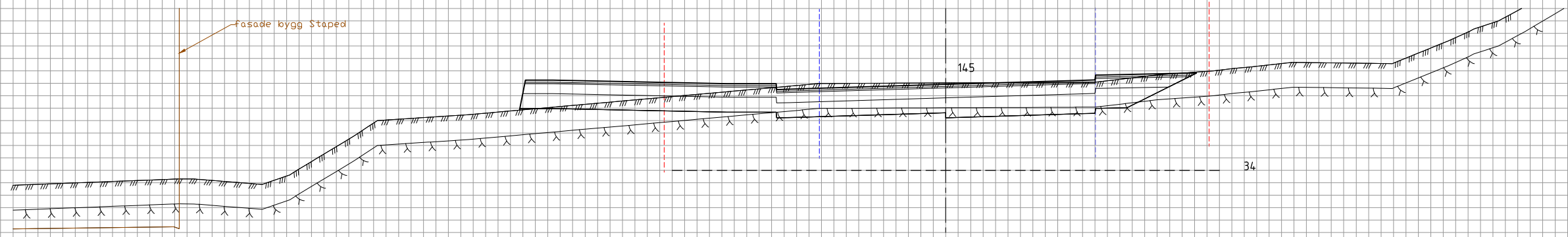


- - - - - Eiendomsgrense veg
 - - - - - Eksisterende vegkant

Terrenngmodell for prosjektering bygget fra FKB-data (2016-data for vegkanter/vegsituasjon, 2020-data for høydekurver). Unøyaktig terrenngmodell. Dette trenges nøyaktigere terrenngmodell til videre prosjektering.

| | | | | | |
|---|--------------------------------|---------------------------|---|--------------------|-----------------|
| 00 | Vegtegninger til pravelevering | 210324 | EILB | JKS | LKK |
| Rev. | Beskrivelse | Dato | Tagg | Kontr. | Godkj. |
| | | | Fag | Form | |
| | | | RIVeg | A1 | |
| | | Dato | | | |
| | | 21.03.2024 | | | |
| Opphus AS Fana. Gnr. 9 bnr. 302. Eikelund | | | Målestokk 1:50 Koordinatystem Euref89UTM32 Høydeytelse NN2000 | | |
| Multiconsult www.multiconsult.no | | Status Til godkjenning | Konstr./Tegnet EILB | Kontrollert JKS | Godkjent LKK |
| 10224866-01 | | Tegningsnr. U009 | Rev. 00 | | |

G:\0224\10224866-01\10224866-01-03_ABBEIDSGMRADE\31_Tegninger\sk\lay_U_tverrprofil\001.dwg - Layout (U09)

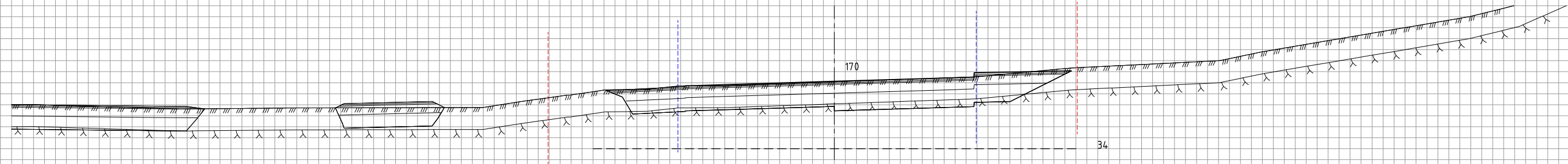
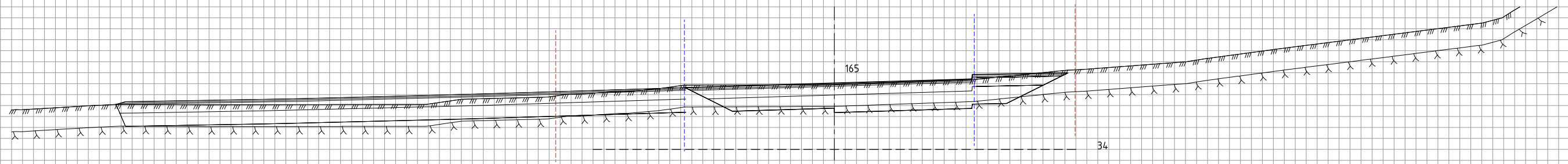
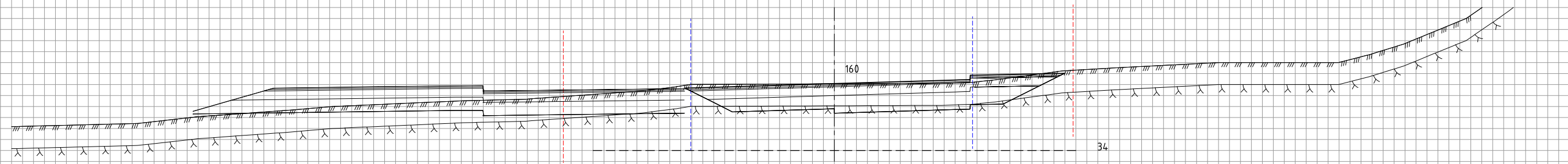


- - - - - Eiendomsgrense veg
 - - - - - Eksisterende vegkant

Terrengmodell for prosjektering bygget fra FKB-data (2016-data for vegkanter/vegsituasjon, 2020-data for høydekurver). Unøyaktig terrnegmodell. Dette trenges nøyaktigere terrnegmodell til videre prosjektering.

| | | | | | |
|---|--------------------------------|---------------------------|--|--------------------|-----------------|
| 00 | Vegtegninger til pravelevering | 210324 | EILB | JKS | LKK |
| Rev. | Beskrivelse | Dato | Taget | Kontr. | Godkj. |
| | | | RIVeg | | A1 |
| | | Dato | 21.03.2024 | | |
| Opphus AS Fana. Gnr. 9 bnr. 302. Eikelund | | | Målestokk 1:50 Koordinatystem Euref89UTM32 Høydeytelse NN2000 | | |
| Multiconsult www.multiconsult.no | | Status Til godkjenning | Konstr./Tegnet EILB | Kontrollert JKS | Godkjent LKK |
| 10224866-01 | | U010 | | 00 | |

G:\010224\10224866-01\10224866-01-03_ABBEIDSGMRADE\31_Tegninger\sk\lay_U_tverrprofil\001.dwg - Layout (U10)

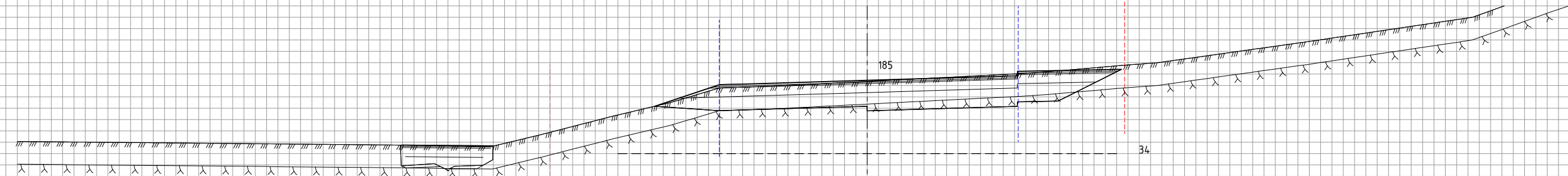
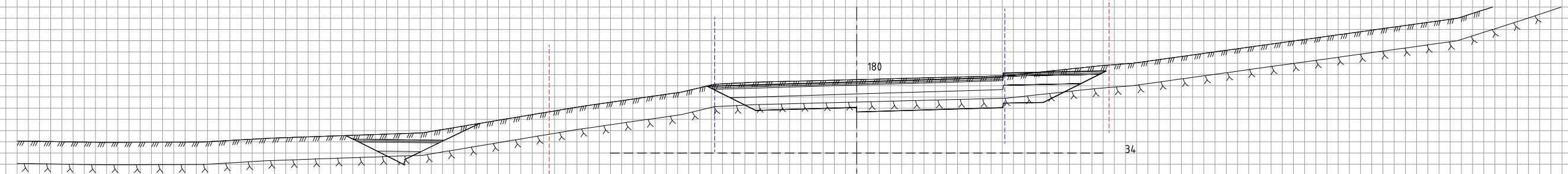
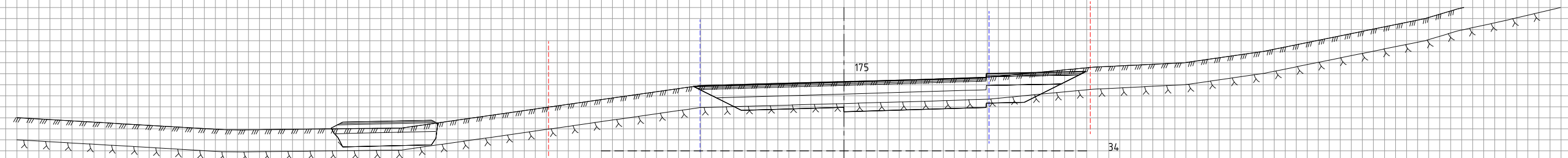


G:\0224\10224\866-01\10224-866-01-03_ABBESONMRADEL\31_Tegninger\sk\lay_U_tverrprofil\001.dwg - Layout (U11)

--- Eiendomsgrense veg
 --- Eksisterende vegkant

Terrengmodell for prosjektering bygget fra FKB-data (2016-data for vegkanter/vegsituasjon, 2020-data for høydekurver). Unøyaktig terrnegmodell. Dette trenges nøyaktigere terrnegmodell til videre prosjektering.

| | | | | | |
|---|--------------------------------|----------------------------|--|--------------------|-----------------|
| 00 | Vegtegninger til prøvelevering | 210324 | EILB | JKS | LKK |
| Rev. | Beskrivelse | Dato | Taget | Kontr. | Godkj. |
| | RIVeg | | RIVeg | | A1 |
| | | Dato | 21.03.2024 | | |
| Opphus AS Fana. Gnr. 9 bnr. 302. Eikelund | | | Målestokk 1:50 Koordinatystem Euref89UTM32 Høydesystem NN2000 | | |
| Multiconsult www.multiconsult.no | | Status Til godkjenning | Konstr./Tegnet EILB | Kontrollert JKS | Godkjent LKK |
| | | Oppdragsnr. 10224866-01 | Tegningsnr. U011 | Rev. 00 | |

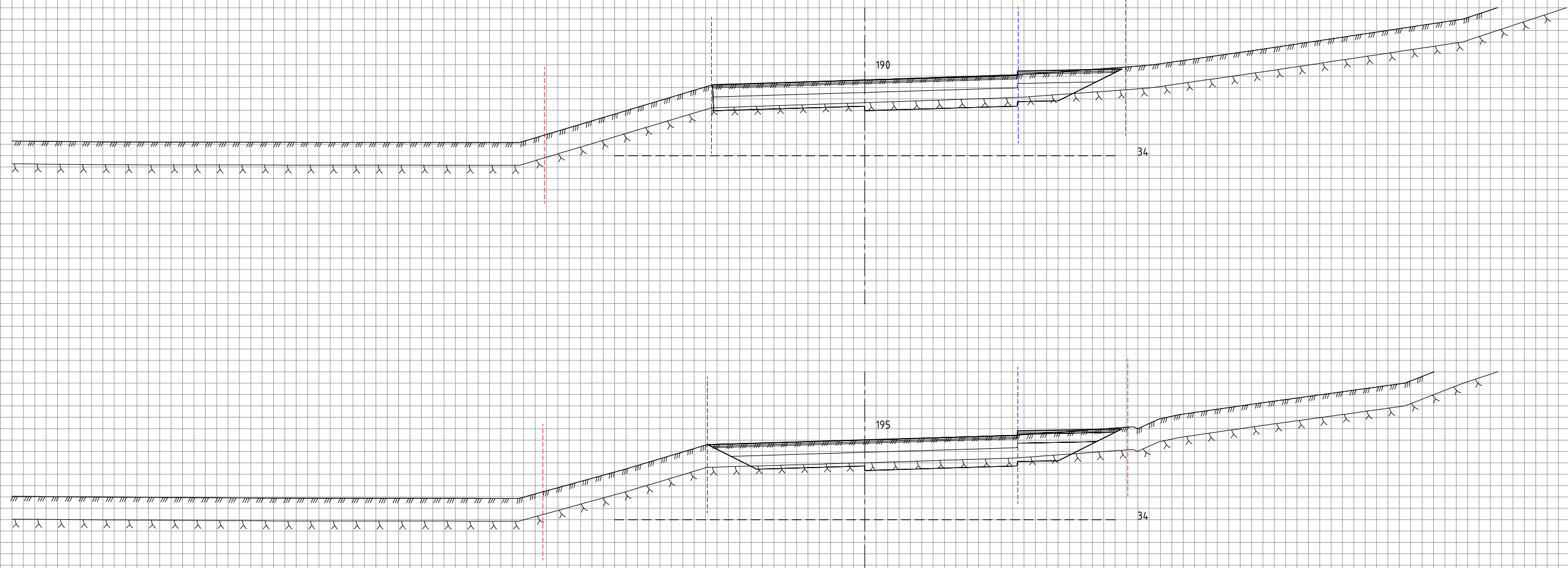


- - - - - Eiendomsgrense veg
 - - - - - Eksisterende vegkant

Terrengmodell for prosjektering bygget fra FKB-data (2016-data for vegkanter/vegsituasjon, 2020-data for høydekurver). Unøyaktig terrengmodell. Dette trenges nøyaktigere terrengmodell til videre prosjektering.

| | | | | | |
|---|--------------------------------|---------------------------|---|--------------------|-----------------|
| 00 | Vegtegninger til pravelevering | 210324 | EILB | JKS | LKK |
| Rev. | Beskrivelse | Dato | Taget | Kontr. | Godkj. |
| | | | RIVeg | | A1 |
| | | Dato | 21.03.2024 | | |
| Opphus AS Fana. Gnr. 9 bnr. 302. Eikelund | | | Målestokk 1:50 Koordinatsystem Euref89UTM32 Høydeytelse NN2000 | | |
| Multiconsult www.multiconsult.no | | Status Til godkjenning | Konstr./Tegnet EILB | Kontrollert JKS | Godkjent LKK |
| Oppdragsnr. 10224866-01 | | Tegningsnr. U012 | Rev. 00 | | |

G:\0224\10224866-01\10224866-01-03_ABBEIDSGRADER\31_Tegninger\sk\lay_U_tverrprofil\001.dwg - Layout (U12)



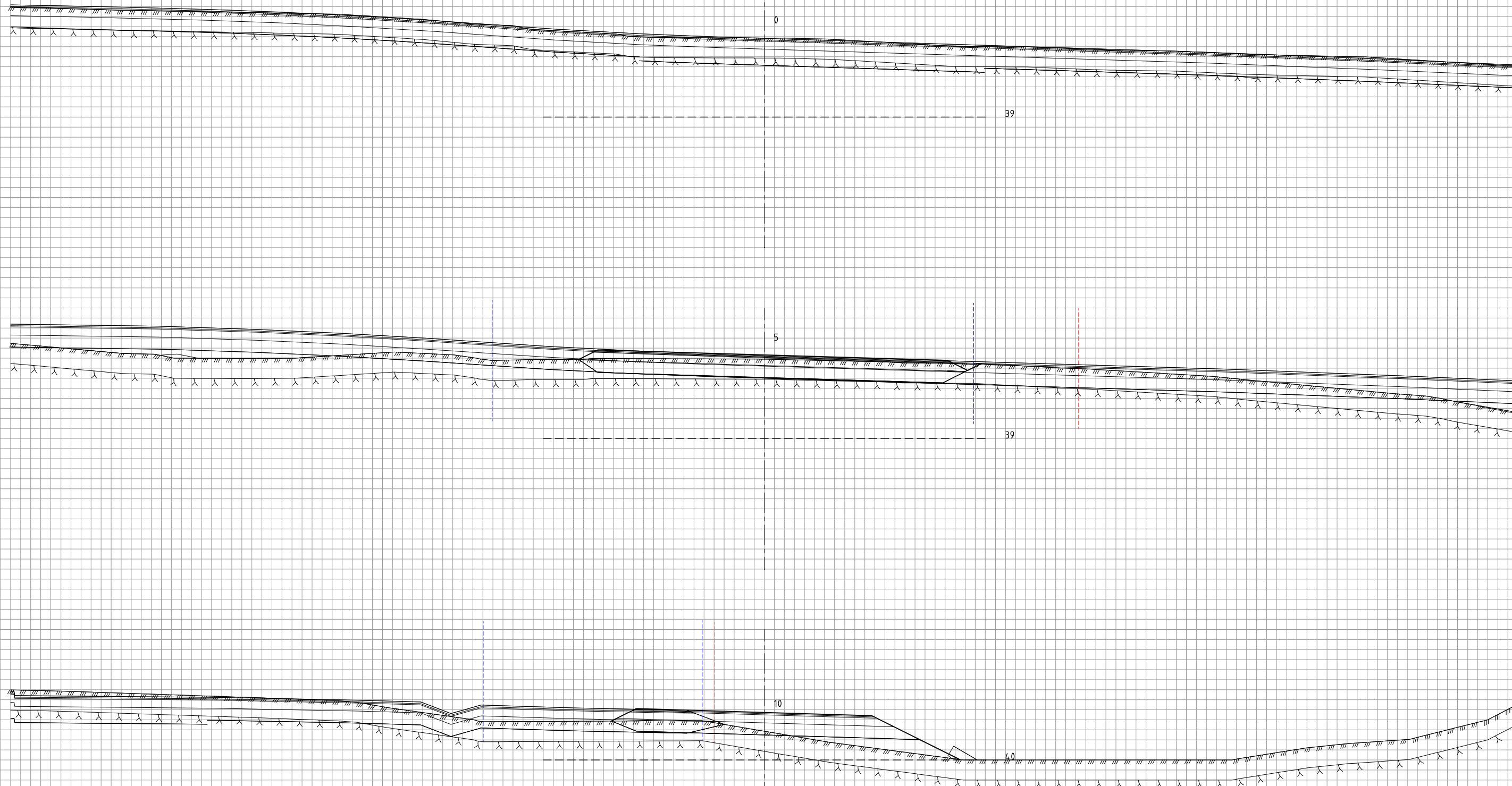
- - - - - Eiendomsgrense veg
 - - - - - Eksisterende vegkant

Terrengmodell for prosjektering bygget fra FKB-data (2016-data for vegkanter/vegsituasjon, 2020-data for høydekurver). Unøyaktig terrnegmodell. Dette trenges nøyaktigere terrnegmodell til videre prosjektering.

| | | | | | |
|--|--------------------------------|-----------------|--|-------------|----------|
| 00 | Vegtegninger til pravelevering | 210324 | EILB | JKS | LKK |
| Rev. | Beskrivelse | Dato | Taget | Kontr. | Godkj. |
| | | | Fas | Formet | |
| | | | RIVeg | A1 | |
| | | Dato | 21.03.2024 | | |
| Opphus AS Fana. Gnr. 9 bnr. 302. Eikelund | | | Målestokk 1:50 Koordinatystem Euref89UTM32 Høydesystem NN2000 | | |
| TVERRPROFILER Sandbrekkevegen med langsgående gang- og sykkelveg Linje 10000 | | Status | Konstr./Tegnet | Kontrollert | Godkjent |
| | | Til godkjenning | EILB | JKS | LKK |
| | | Oppdragsnr. | Tegningsnr. | Rev. | |
| | | 10224866-01 | U013 | 00 | |
| Multiconsult www.multiconsult.no | | | | | |

G:\0224\10224866-01\10224866-01-03_ABBEIDSGOMRAADE\31_Tegninger\sk\lay_U_tverrprofil\001.dwg - Layout (U13)

G:\0224\10224866-01\10224866-01-03_ABBESONNRADE\31_Tegninger\sk\lay_U_Tverrprofil\02.dwg - Layout (U201)

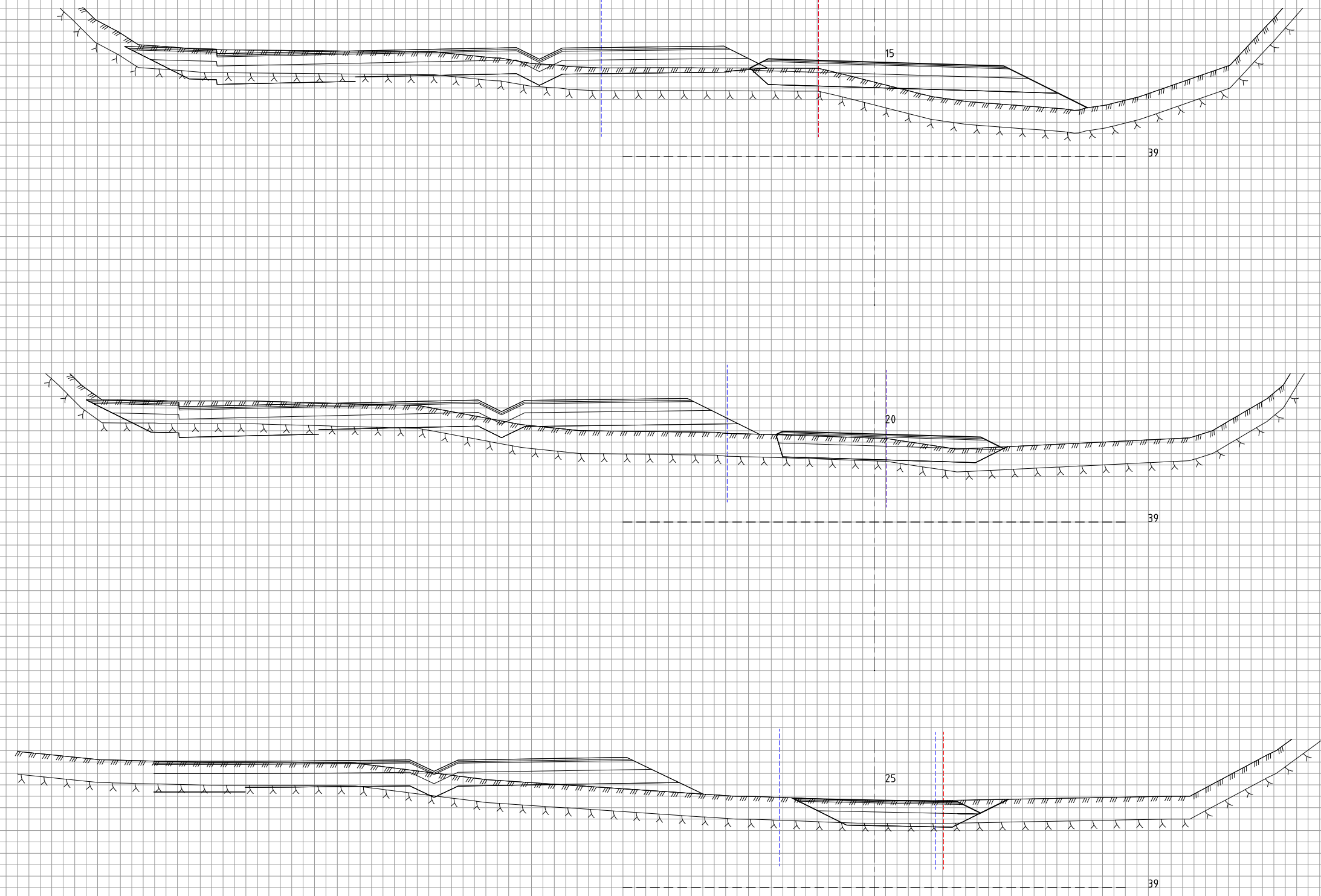


- - - - - Eiendomsgrense veg
- - - - - Eksisterende vegkant

Terrengmodell for prosjektering bygget fra FKB-data (2016-data for vegkanter/vegsituasjon, 2020-data for høydekurver). Unøyaktig terrenmodell. Dette trenges nøyaktigere terrenmodell til videre prosjektering.

| | | | | | |
|--|--------------------------------|-----------------|---|-------------|----------|
| 00 | Vegtegninger til pravelevering | 210324 | EILB | JKS | LKK |
| Rev. | Beskrivelse | Dato | Taget | Kontr. | Godkj. |
| | | | Fag | Formet | |
| | | | RIVeg | A1 | |
| | | Dato | 21.03.2024 | | |
| Opphus AS Fana. Gnr. 9 bnr. 302. Eikelund | | | Høirestokk 1:50 Koordinatystem Euref89UTM32 Høydeytelse NN2000 | | |
| TVERRPROFILER Natthlandsbotn Linje 60000 | | Status | Konstr./Tegnet | Kontrollert | Godkjent |
| | | Til godkjenning | EILB | JKS | LKK |
| | | Oppdragsnr. | Tegningsnr. | Rev. | |
| | | 10224866-01 | U014 | | 00 |
| Multiconsult www.multiconsult.no | | | | | |

G:\0224\10224866-01\10224866-01-03_ABBESONNRADE\31_Tegninger\sk\lay_U_tverrprofil 002.dwg - Layout (020)



- - - Eiendomsgrænse veg
- - - Eksisterende vegkant

Terrengmodell for prosjektering bygget fra FKB-data (2016-data for vegkanter/vegsituasjon, 2020-data for høydekurver). Unøyaktig terrengmodell. Dette trenges nøyaktigere terrengmodell til videre prosjektering.

| | | | | | |
|--|--------------------------------|---------------------------|--|--------------------|-----------------|
| 00 | Vegtegninger til pravelevering | 210324 | EILB | JKS | LKK |
| Rev. | Beskrivelse | Dato | Taget | Kontr. | Godkj. |
| | | | RIVeg | | A1 |
| | | Dato | 21.03.2024 | | |
| Opphus AS Fana. Gnr. 9 bnr. 302. Eikelund | | | Målestokk 1:50 Koordinatystem Eurof89UTM32 Høydesystem NN2000 | | |
| Multiconsult www.multiconsult.no | | Status Til godkjenning | Konstr./Tegnet EILB | Kontrollert JKS | Godkjent LKK |
| 10224866-01 | | Tegningsnr. U015 | Rev. 00 | | |

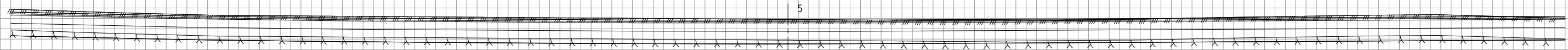


- - - - - Eiendomsgrense veg
 - - - - - Eksisterende vegkant

Terrengmodell for prosjektering bygget fra FKB-data (2016-data for vegkanter/vegsituasjon, 2020-data for høydekurver). Unøyaktig terrengmodell. Dette trenges nøyaktigere terrengmodell til videre prosjektering.

| | | | | | |
|--|--------------------------------|----------------------------|--|--------------------|-----------------|
| 00 | Vegtegninger til pravelevering | 210324 | EILB | JKS | LKK |
| Rev. | Beskrivelse | Dato | Taget | Kontr. | Godkj. |
| | | | RIVeg | | A1 |
| | | Dato | 21.03.2024 | | |
| Opphus AS Fana. Gnr. 9 bnr. 302. Eikelund | | | Målestokk 1:50 Koordinatystem Euref89UTM32 Høydesystem NN2000 | | |
| TVERRPROFILER Natthlandsbotn Linje 60000 | | Status Til godkjenning | Konstr./Tegnet EILB | Kontrollert JKS | Godkjent LKK |
| Multiconsult www.multiconsult.no | | Oppdragsnr. 10224866-01 | Tegningsnr. U016 | Rev. 00 | |

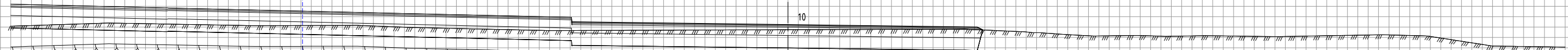
G:\010224\10224866-01\10224866-01-03_ABBEIDSGMRADE\31_Tegninger\sk\lay_U_Tverrprofil 002.dwg - Layout (U203)



34



34



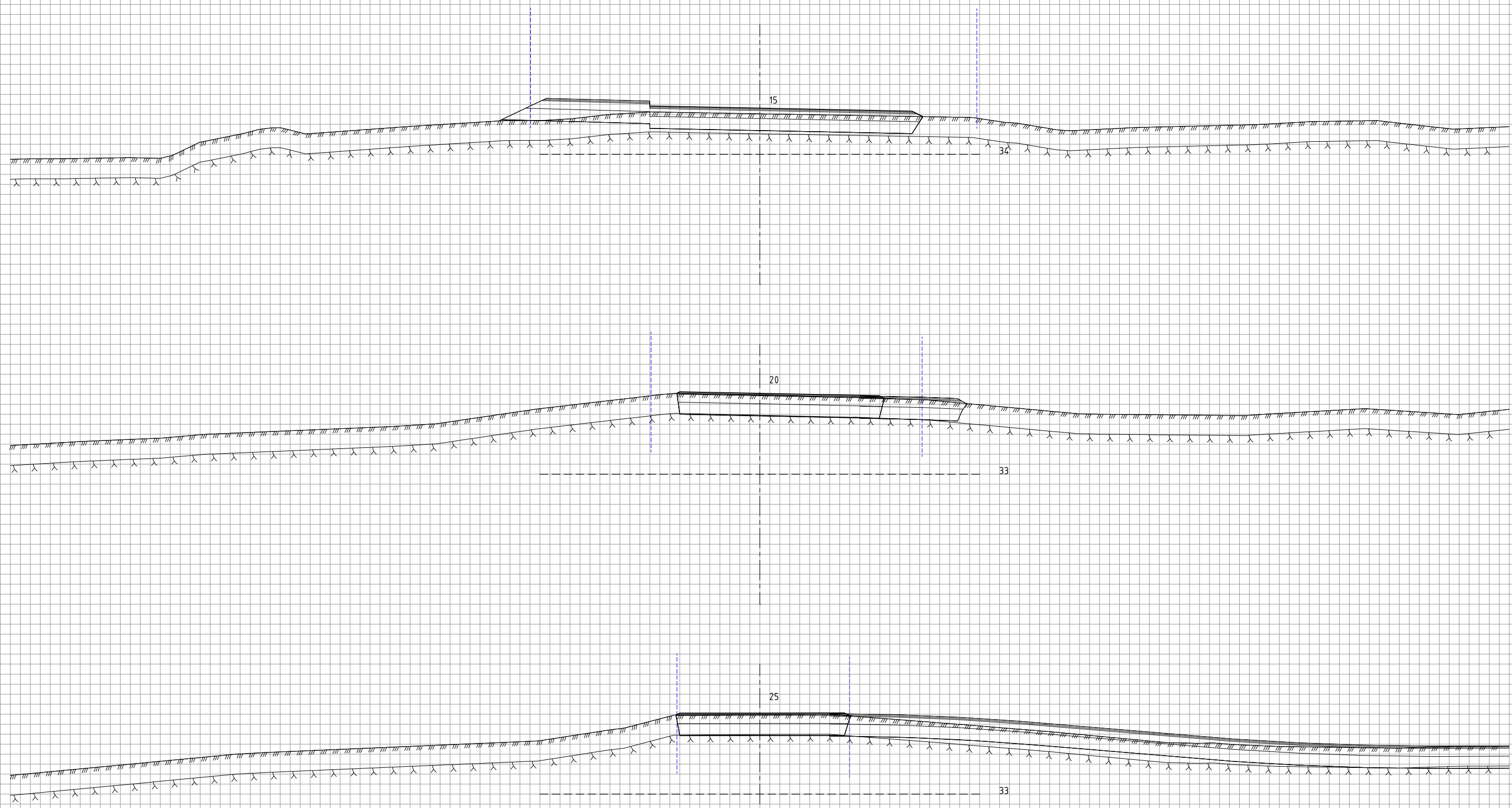
34

--- Eiendomsgrense veg
 --- Eksisterende vegkant

Terrengmodell for prosjektering bygget fra FKB-data (2016-data for vegkanter/vegsituasjon, 2020-data for høydekurver). Unøyaktig terrengmodell. Dette trenges nøyaktigere terrengmodell til videre prosjektering.

| | | | | | |
|---------------------------------|--------------------------------|----------------|-----------------|----------|--------|
| 00 | Vegtegninger til prøvelevering | 210324 | EILB | JKS | LKK |
| Rev. | Beskrivelse | Dato | Tegn. | Kontr. | Godkj. |
| | | | RIVeg | | A1 |
| | | Dato | 21.03.2024 | | |
| Opphuss AS | | | Høirestokk | | |
| Fana. Gnr. 9 bnr. 302. Eikelund | | | 1:50 | | |
| TVERRPROFILER | | | Koordinatsystem | | |
| Privat Sandbrekkevegen | | | Euref89UTM32 | | |
| Linje 20000 | | | Høydeytelse | | |
| | | | NN2000 | | |
| Status | | Konstr./Tegnet | Kontrollert | Godkjent | |
| Til godkjenning | | EILB | JKS | LKK | |
| Oppdragsnr. | | Tegningsnr. | Rev. | | |
| 10224866-01 | | U017 | 00 | | |
| www.multiconsult.no | | | | | |

G:\0224\10224866-01\10224866-01-03_ABBESIDNING\RADE\31_Tegninger\sk\lay_U_tverrprofil\03.dwg - Layout (U301)



G:\10224\10224-866-01\10224-866-01-03_ABBEIDSGMRADEL\31_Tegninger\sk\lay_U_tverrprofil\03.dwg - Layout (U302)

- - - - - Eiendomsgrense veg
- - - - - Eksisterende vegkant

Terrenngmodell for prosjektering bygget fra FKB-data (2016-data for vegkanter/vegsituasjon, 2020-data for høydekurver). Unøyaktig terrenngmodell. Dette trenges nøyaktigere terrenngmodell til videre prosjektering.

| | | | | | |
|--|--------------------------------|----------------------------|--|--------------------|-----------------|
| 00 | Vegtegninger til prøvelevering | 210324 | EILB | JKS | LKK |
| Rev. | Beskrivelse | Dato | Tegn. | Kontr. | Godkj. |
| | | | RIVeg | | A1 |
| | | Dato | 21.03.2024 | | |
| Opphus AS Fana. Gnr. 9 bnr. 302. Eikelund | | | Målestokk 1:50 Koordinatystem EUREF89UTM32 Høydesystem NN2000 | | |
| TVERRPROFILER Privat Sandbrekkevegen Linje 20000 | | Status Til godkjenning | Konstr./Tegnet EILB | Kontrollert JKS | Godkjent LKK |
| Multiconsult www.multiconsult.no | | Oppdragsnr. 10224866-01 | Tegningsnr. U018 | Rev. 00 | |

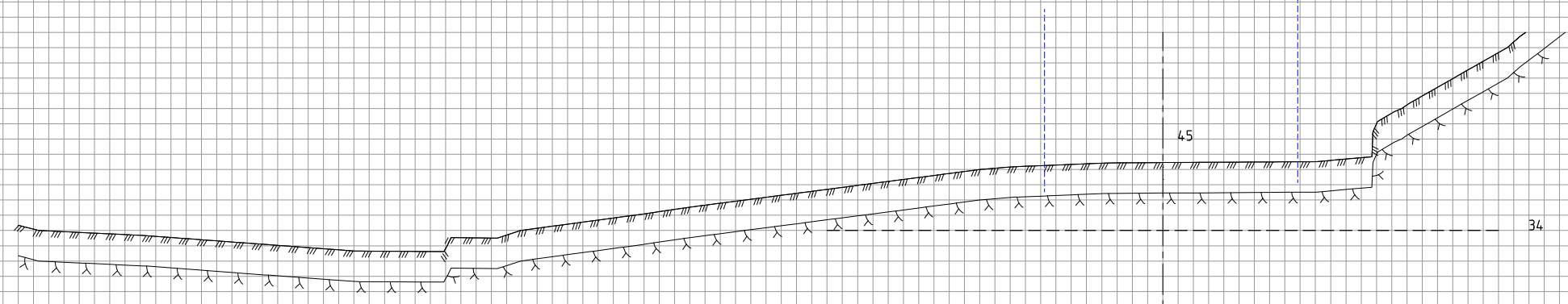


- - - - - Eiendomsgrense veg
 - - - - - Eksisterende vegkant

Terrengmodell for prosjektering bygget fra FKB-data (2016-data for vegkanter/vegsituasjon, 2020-data for høydekurver). Unøyaktig terrnegmodell. Dette trenges nøyaktigere terrnegmodell til videre prosjektering.

| | | | | | |
|--|--------------------------------|--------|--|------------------------|--------------------|
| 00 | Vegtegninger til prøvelevering | 210324 | EILB | JKS | LKK |
| Rev. | Beskrivelse | Dato | Tegn. | Kontr. | Godkj. |
| | | | Fas | RIVeg | Format |
| | | | | | A1 |
| | | | Dato | | |
| | | | 21.03.2024 | | |
| Opphus AS Fana. Gnr. 9 bnr. 302. Eikelund | | | Målestokk 1:50 Koordinatystem Euref89UTM32 Høydesystem NN2000 | | |
| TVERRPROFILER Privat Sandbrekkevegen Linje 20000 | | | Status Til godkjenning | Konstr./Tegnet EILB | Kontrollert JKS |
| Multiconsult www.multiconsult.no | | | Oppdragsnr. 10224866-01 | Tegningsnr. U019 | Godkjent LKK |
| | | | | | Rev. 00 |

G:\0224\10224866-01\10224866-01-03_ABBESONNRADE\31_Tegninger\sk\lay_U_tverrprofil\03.dwg - Layout (U303)

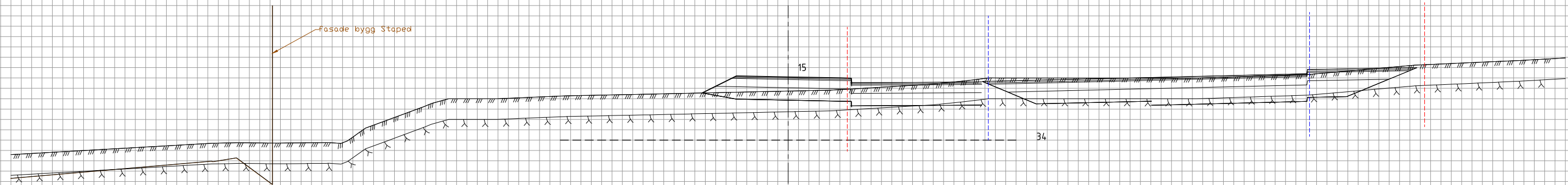
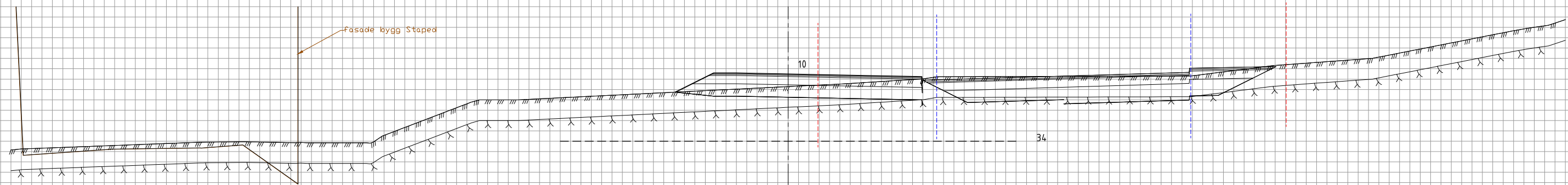
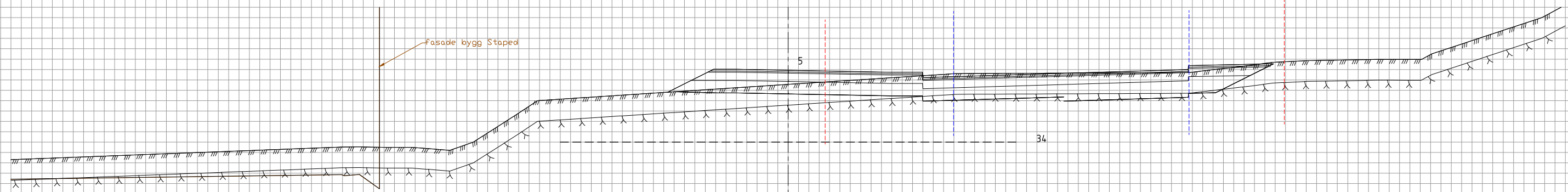


- - - - - Eiendomsgrense veg
 ——— Eksisterende vegkant

Terrengmodell for prosjektering bygget fra FKB-data (2016-data for vegkanter/vegsituasjon, 2020-data for høydekurver). Unøyaktig terrengmodell. Dette trenges nøyaktigere terrengmodell til videre prosjektering.

| | | | | | |
|------|---------------------------------|-----------------|-----------------|-------------|--------------|
| 00 | Vegtegninger til pravelevering | 210324 | EILB | JKS | LKK |
| Rev. | Beskrivelse | Dato | Taget | Kontr. | Godkj. |
| | Opphug AS | | RIVeg | | A1 |
| | Fana. Gnr. 9 bnr. 302. Eikelund | | Dato | | 21.03.2024 |
| | TVERRPROFILER | | Målestokk | | 1:50 |
| | Privat Sandbrekkevegen | | Koordinatsystem | | Euref89UTM32 |
| | Linje 20000 | | Høydeytelse | | NN2000 |
| | Multiconsult | Status | Konstr./Tegnet | Kontrollert | Godkjent |
| | www.multiconsult.no | Til godkjenning | EILB | JKS | LKK |
| | | Oppdragsnr. | Tegningsnr. | | Rev. |
| | | 10224866-01 | U020 | | 00 |

G:\10224\10224866-01\10224866-01-03_ABBEIDSGRADER\31_Tegninger\sk\lay_U_tverrprofil\03.dwg - Layout (U304)

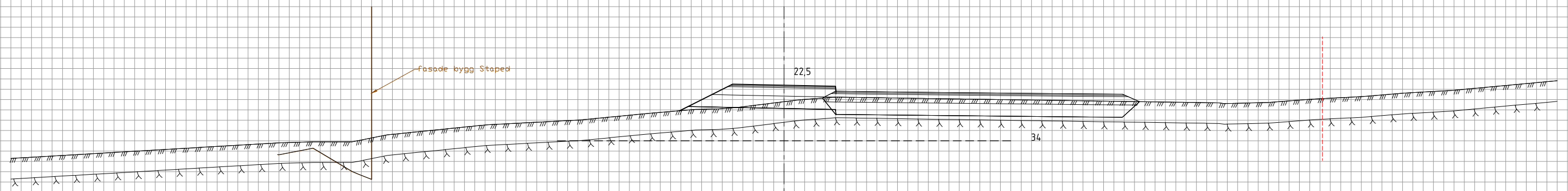
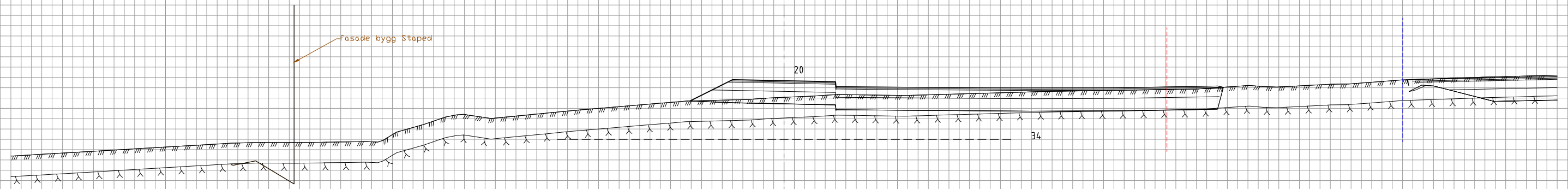


- - - - - Eiendomsgrense veg
 — — — — — Eksisterende vegkant

Terrengmodell for prosjektering bygget fra FKB-data (2016-data for vegkanter/vegsituasjon, 2020-data for høydekurver). Unøyaktig terrnegmodell. Dette trenges nøyaktigere terrengmodell til videre prosjektering.

| | | | | | |
|--|--------------------------------|----------------|----------------|----------|--------|
| 00 | Vegtegninger til prøvelevering | 210324 | EILB | JKS | LKK |
| Rev. | Beskrivelse | Dato | Tegn. | Kontr. | Godkj. |
| | | | Fag | Form | |
| | | | RIVeg | A1 | |
| | | Dato | | | |
| | | 21.03.2024 | | | |
| Opphus AS | | | Målestokk | | |
| Fana. Gnr. 9 bnr. 302. Eikelund | | | 1:50 | | |
| TVERRPROFILER | | | Koordinatystem | | |
| Fortau i krysset Sandbrekkevegen/adkomst boligprosjekt | | | Euref89UTM32 | | |
| Linje 70000 | | | Høydeytelse | | |
| | | | NN2000 | | |
| Status | | Konstr./Tegnet | Kontrollert | Godkjent | |
| Til godkjenning | | EILB | JKS | LKK | |
| Oppdragsnr. | | Tegningsnr. | Rev. | | |
| 10224866-01 | | U021 | 00 | | |
| www.multiconsult.no | | | | | |

G:\0224\10224866-01\10224866-01-03_ABBEIDSGRANDE\31_tegninger_sak\lay_U_tverrprofil_004.dwg - Layout (U-01)



- - - - - Eiendomsgrense veg
 - - - - - Eksisterende vegkant

Terrengmodell for prosjektering bygget fra FKB-data (2016-data for vegkanter/vegsituasjon, 2020-data for høydekurver). Unøyaktig terrnegmodell. Dette trenges nøyaktigere terrengmodell til videre prosjektering.

| | | | | | |
|------|--------------------------------|---------------------|----------------|-------------|----------|
| 00 | Vegtegninger til prøvelevering | 210324 | EILB | JKS | LKK |
| Rev. | Beskrivelse | Dato | Taget | Kontr. | Godkj. |
| | | | Fas | Formet | |
| | | | RIVeg | A1 | |
| | | Dato | | | |
| | | 21.03.2024 | | | |
| | | Målestokk | | | |
| | | 1:50 | | | |
| | | Koordinatsystem | | | |
| | | Euref89UTM32 | | | |
| | | Høydeytelse | | | |
| | | NN2000 | | | |
| | | Status | Konstr./Tegnet | Kontrollert | Godkjent |
| | | Til godkjenning | EILB | JKS | LKK |
| | | Oppdragsnr. | Tegningsnr. | | Rev. |
| | | 10224866-01 | U022 | | 00 |
| | | www.multiconsult.no | | | |

G:\0224\10224866-01\10224866-01-03_ABBEIDSGMRADE\31_Tegninger\sk\lay_U_tverrprofil\04.dwg - Layout (U=02)