

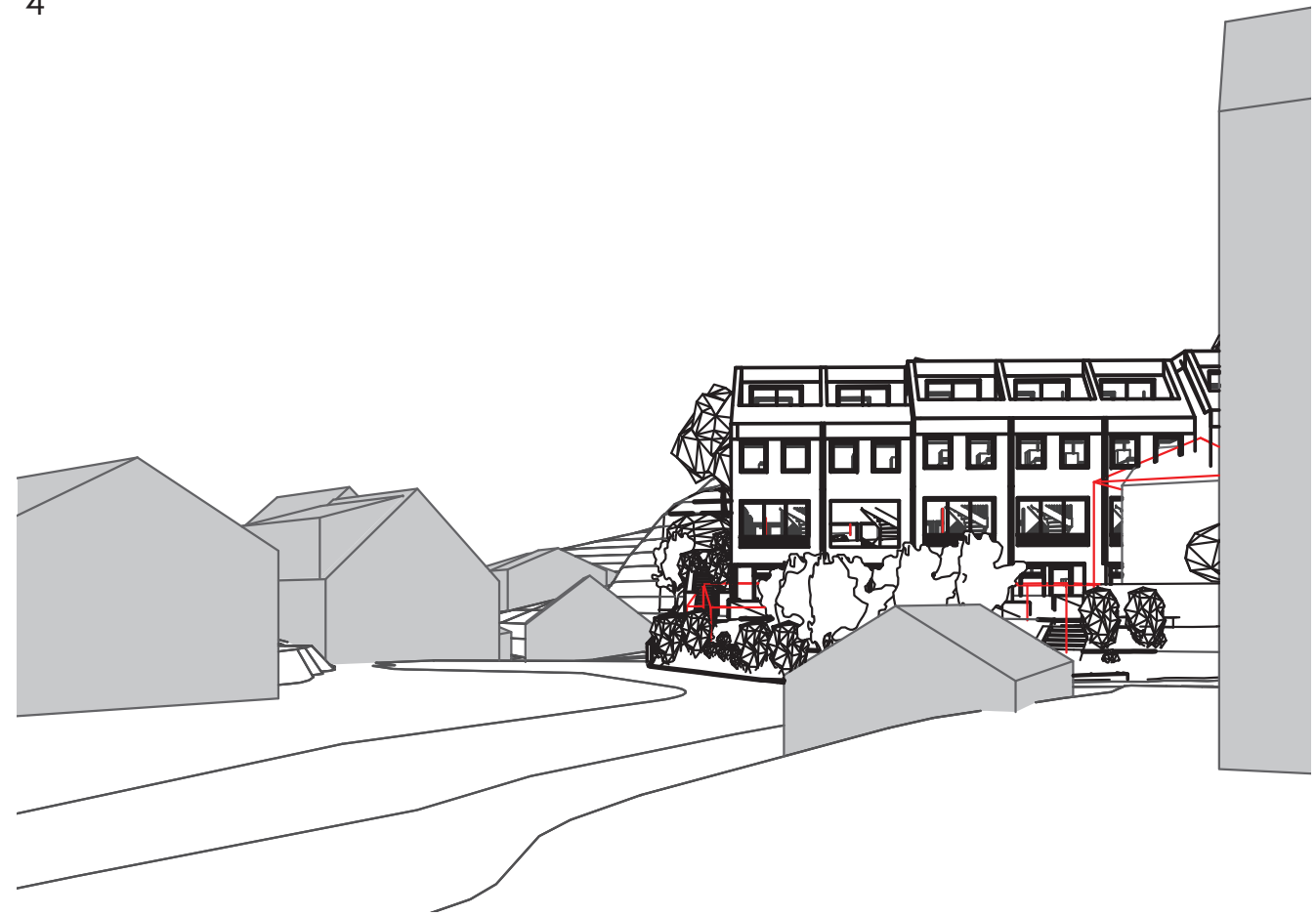
Studie gjort for å se hvordan bygget fremstår ved ankomst/gjennomkjøring i Hjortevegen. Tall i planutsnitt indikerer hvor man "står" i de ulike illustrasjonene. Illustrasjon 1-3 er tatt i retning sørøst, 4 er tatt i retning nordvest.

Studie gjort for å se hvordan bygget fremstår ved ankomst/gjennomkjøring i Hjortevegen. Tall i planutsnitt indikerer hvor man "står" i de ulike illustrasjonene. Illustrasjon 1-3 er tatt i retning sørøst, 4 er tatt i retning nordvest.

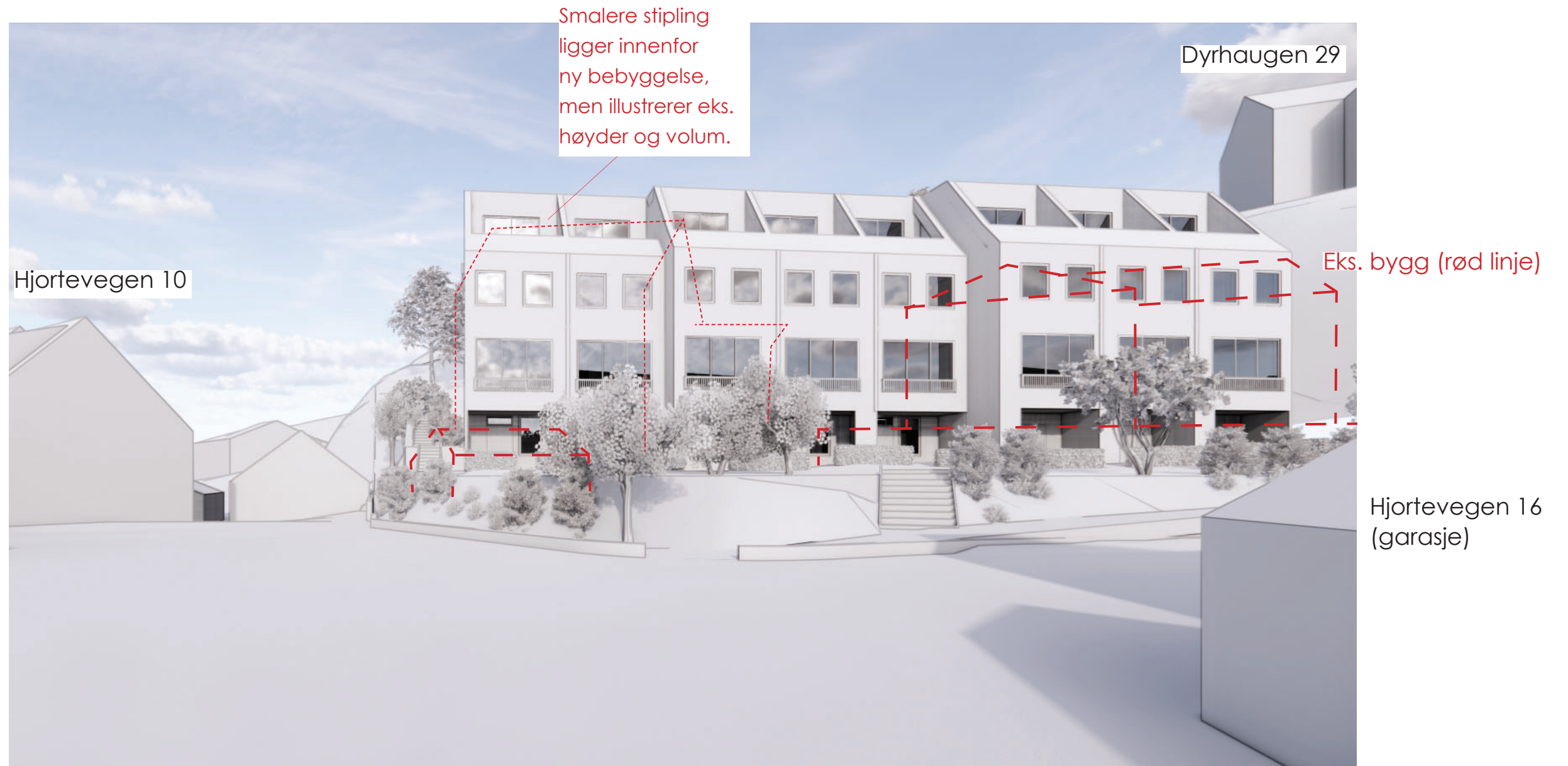
3



4



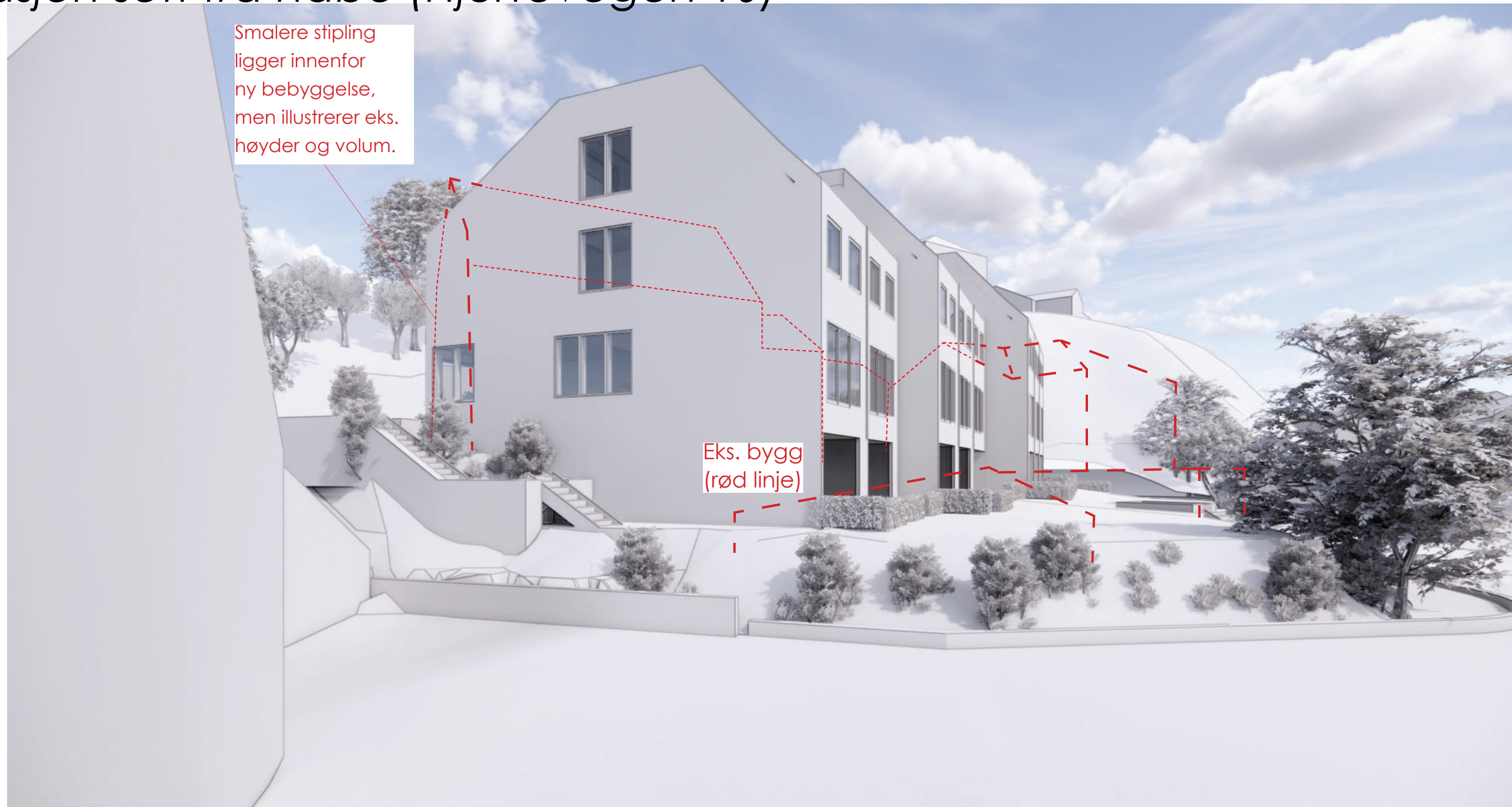
# Illustrasjon sett fra gate



Lek og felles uteopphold foran boliger skal danne samhold i gaten

Eks situasjon med lav mur og buskbeplantning mot veg beholdt

# Illustrasjon sett fra nabo (Hjortevegen 10)



Eksisterende murer/terrasseringer videreført

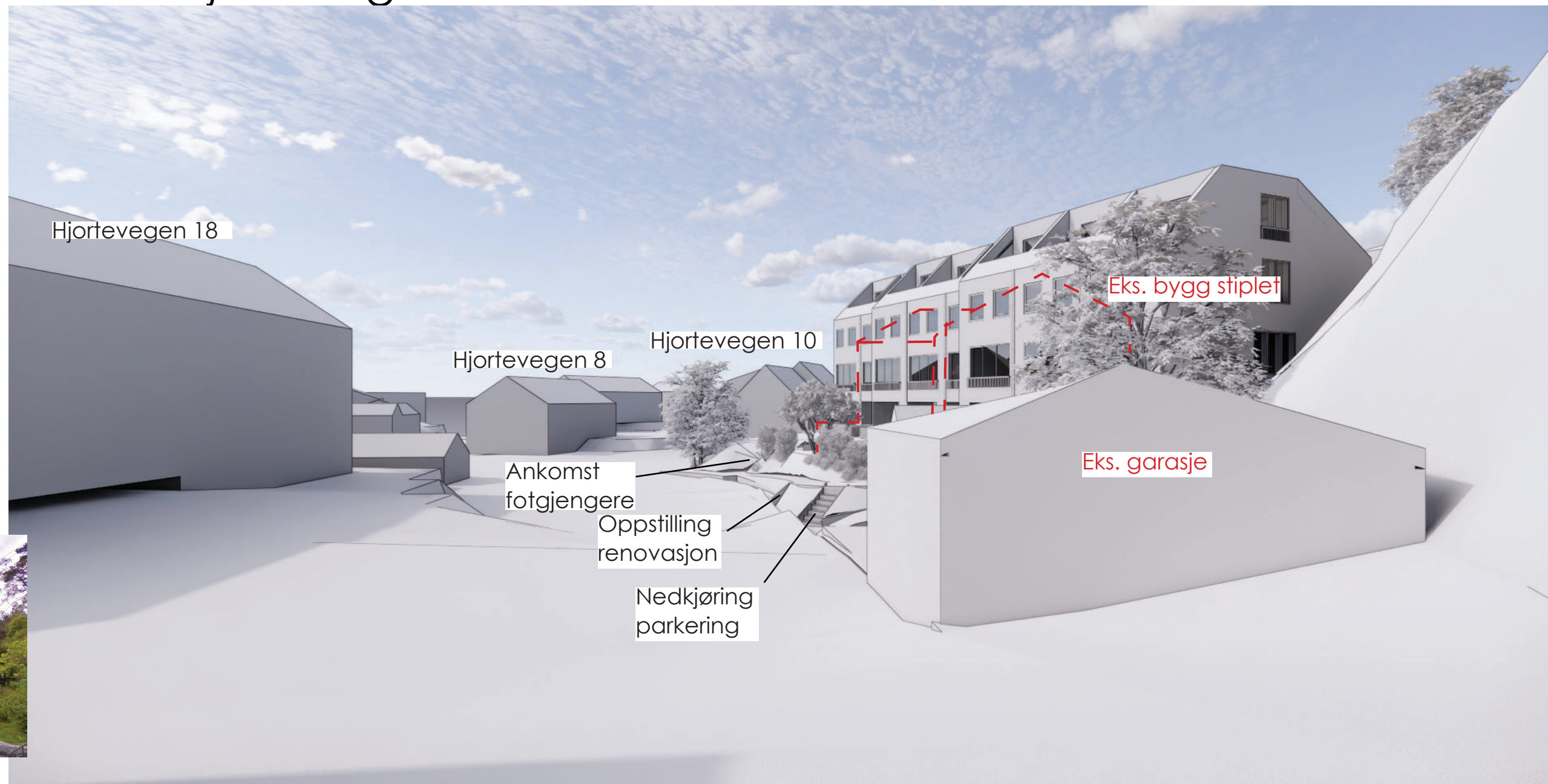


Ulik gradering av uteopphold fra helt felles med lek og langbord til den private takterrassen i ettermiddagsola.

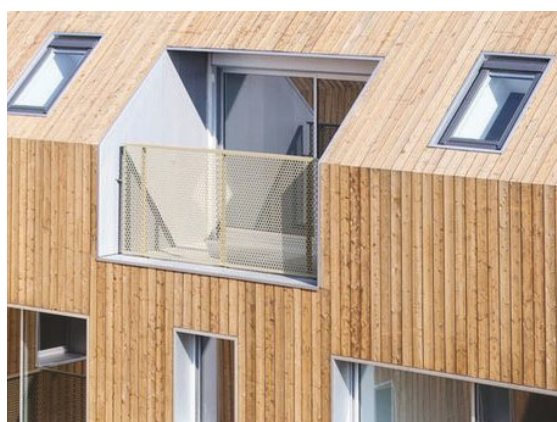


Kameraposisjon

# Illustrasjon sett fra Hjortevegen 18



Hjortevegen 18



Underdeling fasade med materialitet/varierte vegg-/takliv, samt farger



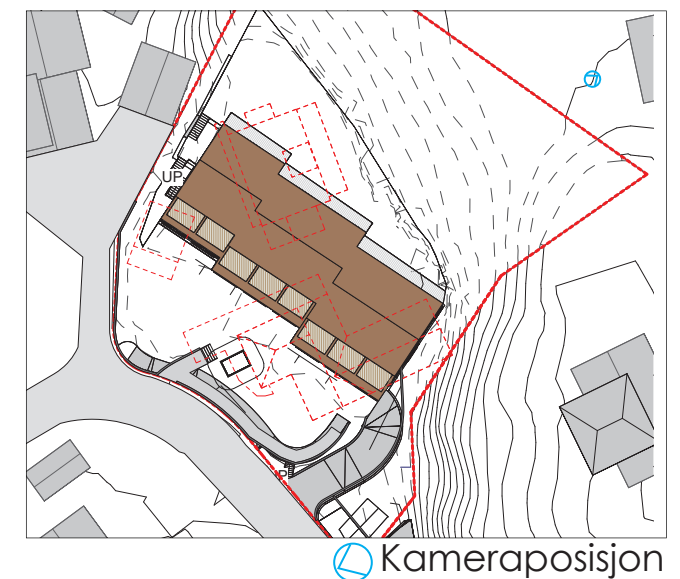
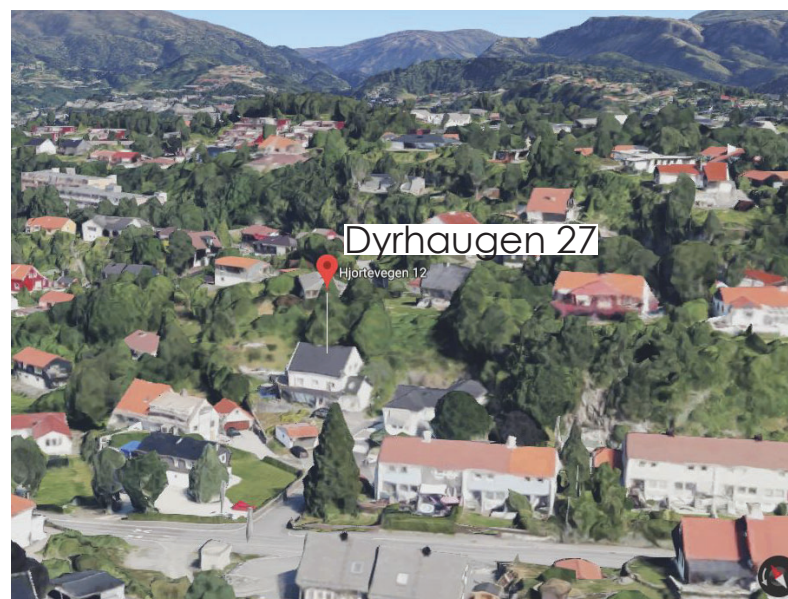
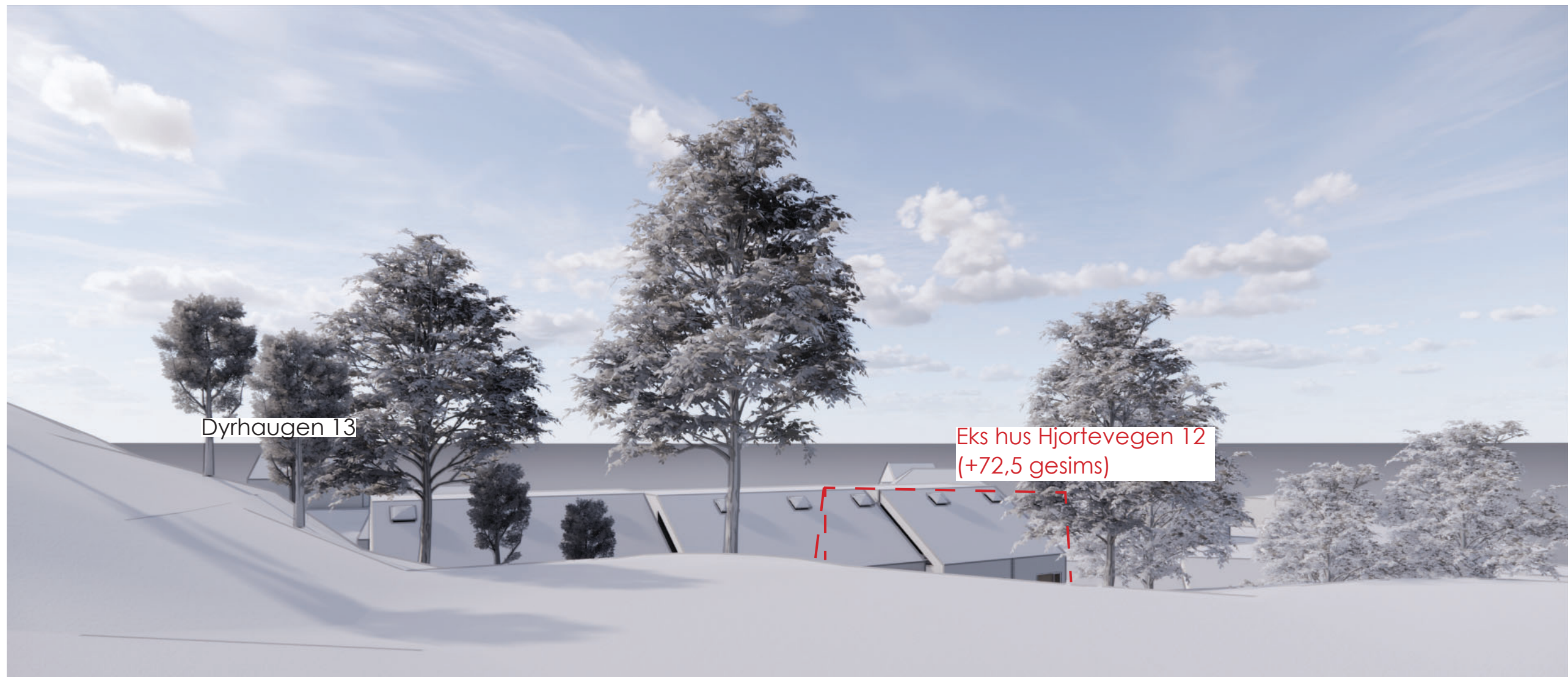
Eks. situasjon med garasje like utenfor tomtegrense



Kameraposisjon

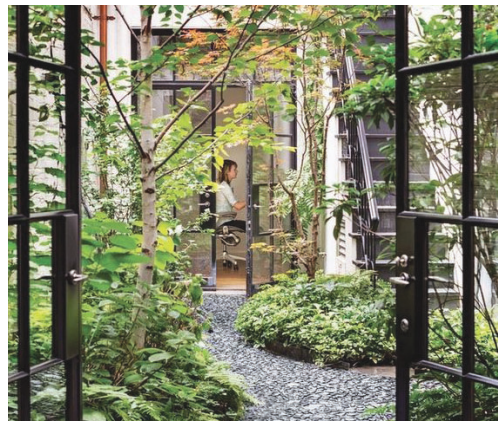


# Illustrasjon sett fra nabo (Dyrhaugen 27)



Illustrasjonen er primært gjort som en volumstudie, og eksisterende beplantning på østre del av tomten, og i selve hagen til Dyrhaugen 27 er derfor ikke med på bildet. Bildene over viser hvordan eksisterende beplantning i randsonen av tomten, samt buskvekster/hekk i hagene bak vil være dominerende og skjermende for begge parters sikt. Nybyggene får ingen innsyn til Dyrhaugen 27 eller øvrig bebyggelse bak.

# Illustrasjon rommet mellom fjell og bygg



Enkle fasader i tre, private markterrasser og større felles grøntområder.



Dagens situasjon mot skjæring



Leiligheten på bakkeplan får en liten uteplass med morgensol mot denne siden

Fana, gnr.40 bnr.531 Nasjonal plan\_ID:  
mfl. Hjortevegen 1201 65700000 24.02.22



Kameraposisjon

# Illustrasjon oppover Hjortevegen



Rød stiplet er eksisterende bebyggelse  
Smalere stipling ligger innenfor ny bebyggelse, men illustrerer eks. høyder og volum.



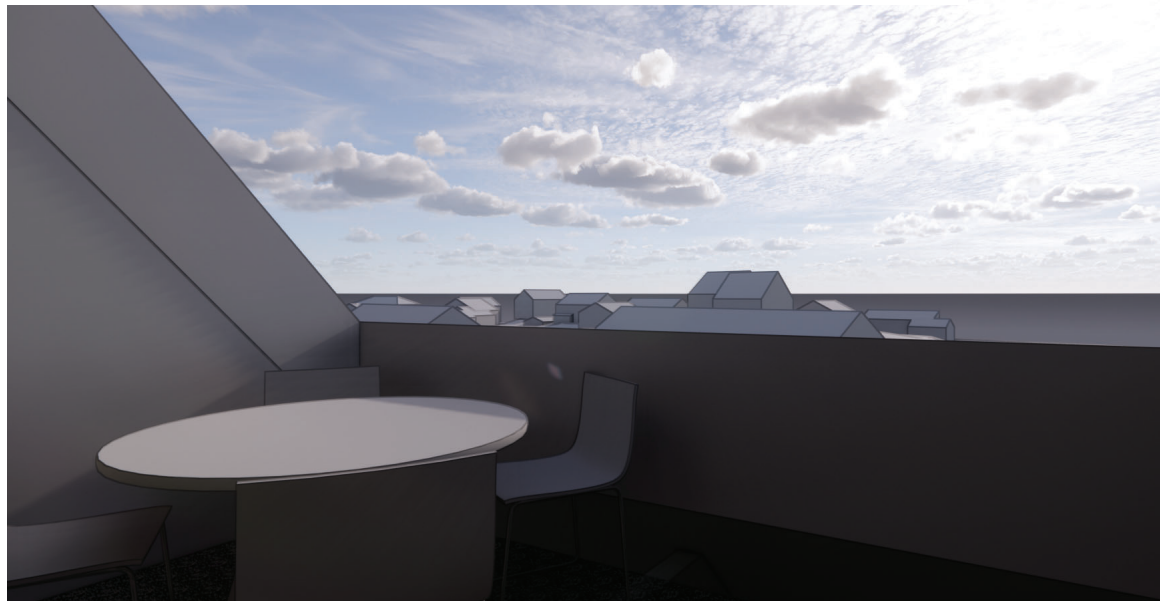
Rekkehus på begge sider av Hjortevegen, tilsvarende oppbygning med murer og beplantning foran byggene. Foran det nye prosjektet blir frukthage, lekeplass og markterrasser.

Hjortevegen 16





Intrukne inngangsparti med lomme for oppbevaring av sykler/barnevogner e.l.



Takterrasser skjermede takterrasser med utsikt og kveldssol



Mest mulig lys inn der vi har muligheten, rommet skal føles åpent selv om det er smalt.