



ByLab DOKKEN  
OVERORDNET STRATEGI

Grand Bergen – Nedre Ole Bulls plass No1  
09. desember 2019



BERGEN  
KOMMUNE  
ByLab  
BERGEN

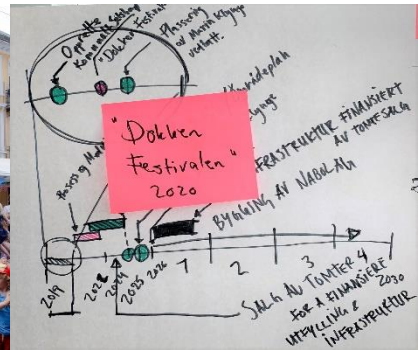
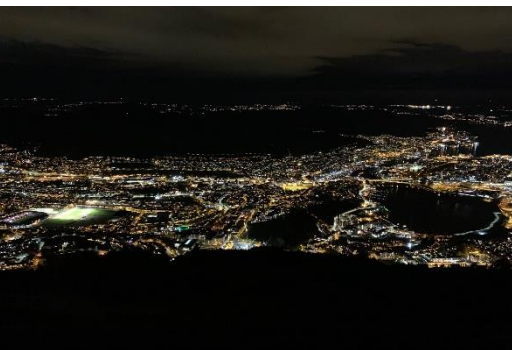
# DOKKEN

*«Transformasjon og utvikling av havneområdet på Dokken og Jekteviken til et fremtidsrettet og levende byområde for alle, med energi- og miljøløsninger som gir bærekraft og null utslipp»*



# ÅRHUNDRETS MULIGHET!

- Hvordan sikrer vi byliv og attraktivitet når vi utvikler en helt ny bydel?
- Hvordan skal vi kollektivt tenke ambisiøst sammen?
- Hvordan legger vi til rette for verdiskaping?
- Hvordan blir vi raskt kloke sammen – kommunen sammen med aktørene i byen og regionen?





Hva skal vi prioritere?

Hva er viktig for Dokken, for Bergen, for regionen?



# Så hvordan har vi tatt det videre fra sist ByLab?



## PROGRAMMANDAT

Utviklingsprogram for Dokken og Jekteviken

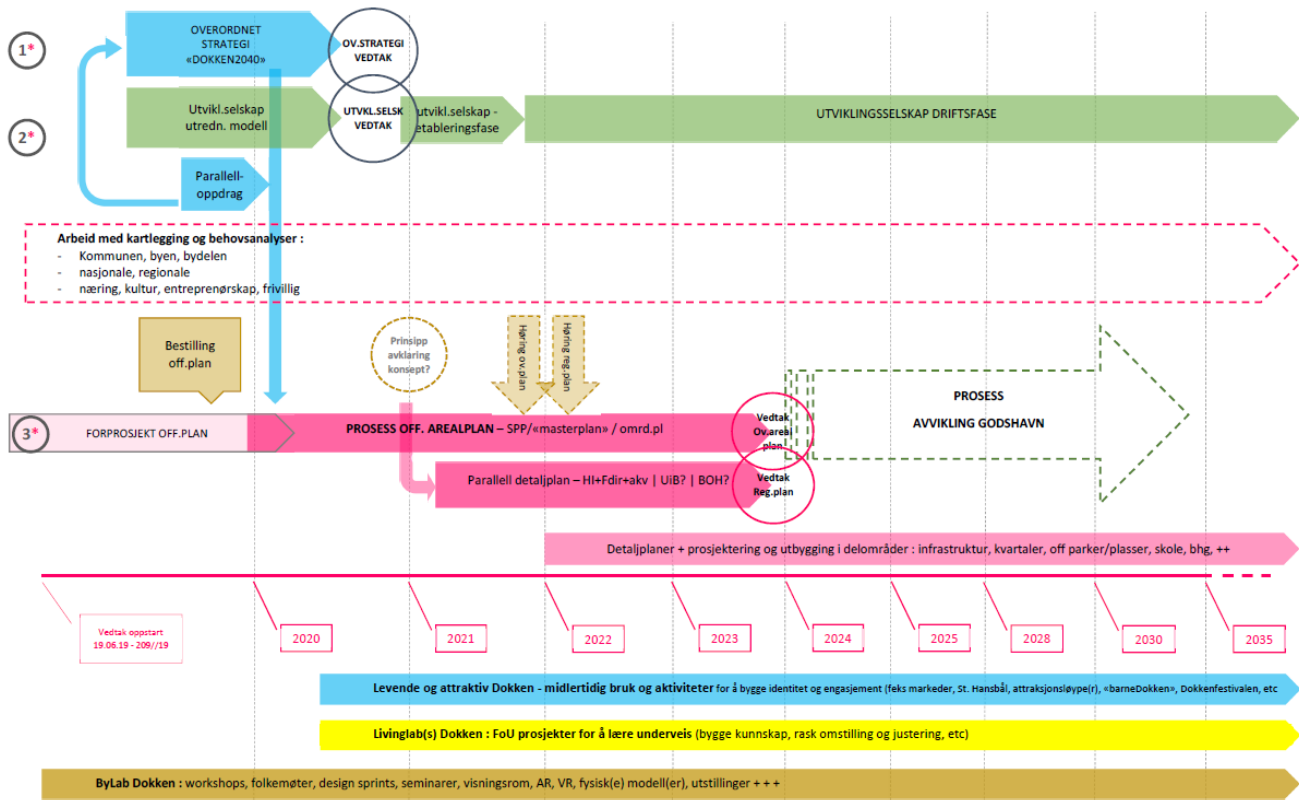
### SAMMENDRAG

Visjonen for Dokken-Jekteviken er transformasjon og utvikling av et stort havneområde til et fremtidsrettet og levende byområde for alle, med energi- og miljøløsninger som gir bærekraft og null utslipp. Programmandatet beskriver organisering og fremdrift som vil ligge til grunn for det videre utviklingsarbeidet.



# Fremdrift, milepæler og avhengigheter

TIDSLINJE DOKKEN – PROSESSER | PROSJEKTER | AKTIVITETER



\* hovedoppgaver oppstart Dokken



BERGEN  
KOMMUNE

# UTVIKLINGSPROGRAM FOR DOKKEN

## - organisering

**Programstyre** – kommunaldirektørgruppen

**Programeier** - kommunaldirektør for klima, miljø og byutvikling (leder av programstyret).

**Programleder**

- Programmet vil ha en sentral ressurs for koordinering, samhandling og oppfølging. Programleder rapporterer til programstyret.

**Programteam og programkontor**

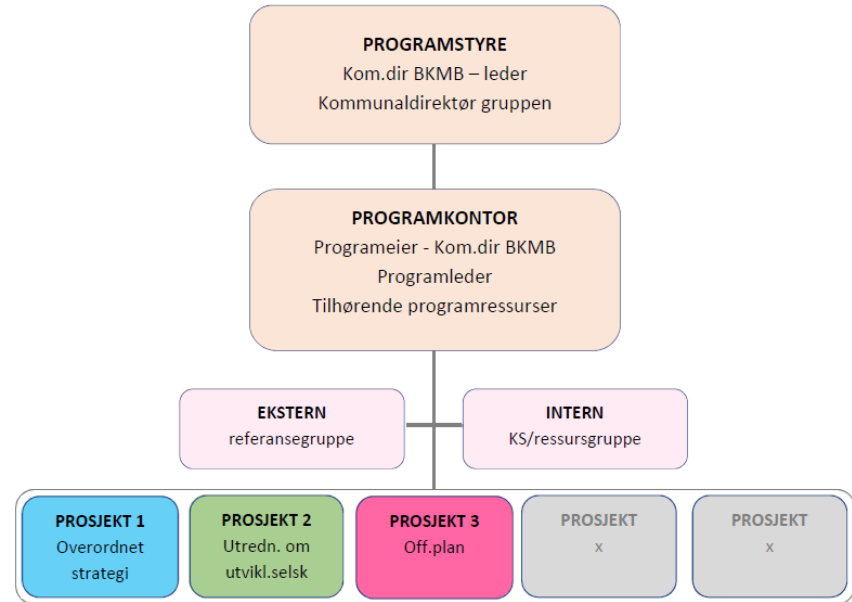
- Programleder vil ha behov for et team rundt seg med kompetanse tilpasset de oppgaver og problemstillinger som skal følges opp.

**Intern KS / ressursgruppe**

- Behov for en intern ressursgruppe på tvers av byrådsavdelingene innen ulike fag- og ansvarsområder.
- Gruppen skal bidra til samhandling og kvalitetssikring.

**Ekstern(e) referansegruppe(r)**

- behov for en eller flere eksterne referansegrupper i programarbeidets ulike prosjekter og faser.
- Referansegruppen(e) vil ha en noe mer formell rolle i prosessene og kommer i tillegg til, og er et supplement til, andre former for medvirkning.



# Prioriterte prosjekter i første fase

- **Prosjekt 1 – Overordnet utviklingsstrategi**
  - Prosjektledelse: Byrådsavdeling for klima, miljø og byutvikling (BKMB)
- **Prosjekt 2 – utrede etablering av utviklingsselskap**
  - Prosjektledelse: Etat for bygg og eiendom, (EBE/BFNE)
- **Prosjekt 3 – overordnet offentlig arealplan**
  - Prosjektledelse: Plan- og bygningsetaten (PBE/BKMB)





# Hvorfor overordnet strategi?

En felles forståelse og aksept for hvordan vi skal jobbe og hva som er ønskelige leveranser har betydning for samarbeidet og for måloppnåelsen.

Skal vi i felleskap skape en fremtidsrettet ny bydel må vi vite:

- hva målbildet er og hva dette innebærer
- hvordan vi skal jobbe for å nå målene og
- hvordan vi skal etterprøve og sikre at vi leverer på de målene vi har satt oss når bydelen vokser til og tas i bruk

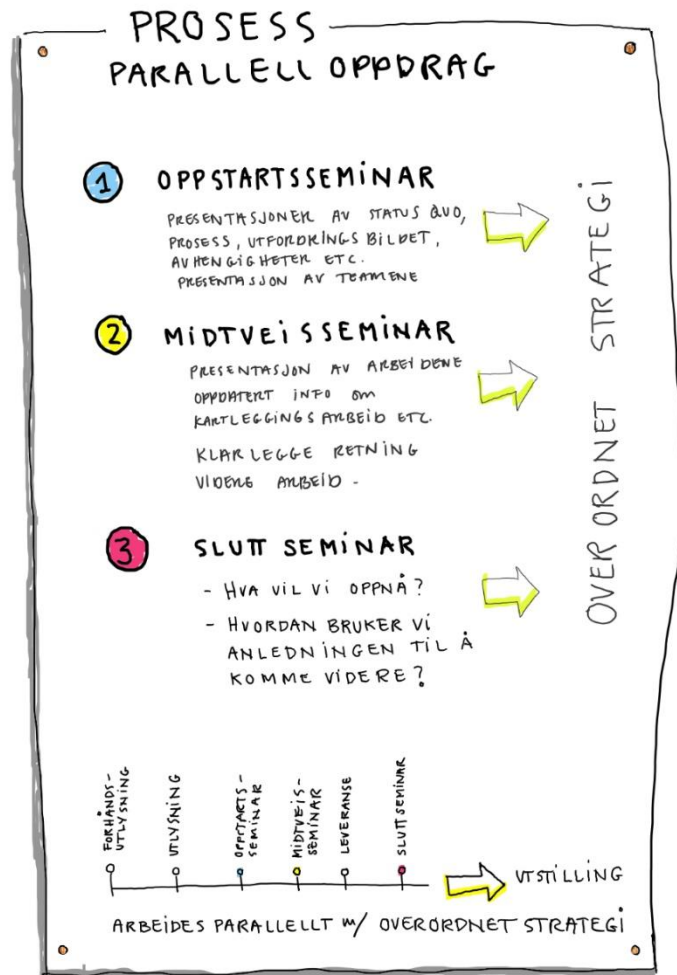


Eksempel: Sustainable Urban Development Programme, Stockholm Royal Seaport



# Utlysning av parallelloppdrag

- Kommunen ønsker innspill og inspirasjon til sitt arbeid
- Forhåndsutlysning allerede ute på Doffin
- Arbeider med utlysningsprogram



# PARALLELLOPPDRAG

- hva er det og hvordan kan vi bruke det?

## Ønsket resultat av parallelloppdrag kan feks være:

- + visjonsbygging for utviklingsarbeidet / Dokken
- + Fremtidsbilde – hvordan kan eller bør DOKKEN 2040 se ut?
- + Innspill til overordnet strategi – hva bør være førende for utviklingen i en 20års horisont?
- + Innspill til den offentlige debatten - fremtidsbilder og utstilling
- + Innspill til arealstrategi
- + Innspill til (sam)lokalisering av Hi, Fdir og Akvariet
- + Eiendomsstrategi
- + Utbyggingsfaser
- + Aktivitet og attraktivitet underveis (ref utviklingsløp på 20 år)
- + Kobling til byen og Laksevåg – hvordan?
- + Kobling til sjøen - ?
- + Innspill til konsepter for fremtidig utvikling og grep om:
  - + bolig
  - + 24/7 / byliv / en levende bydel
  - + Mobilitet
  - + Sambruk og flerbruk



Hva (håper vi) skal skje i ByLab dag?



BERGEN  
KOMMUNE



# PROGRAM - ByLab BERGEN - OVERORDNET STRATEGI FOR DOKKEN

HVOR : GRAND BERGEN , NEDRE OLE BULLS Plass No 1 \* NÅR : 09.12.19 KL 08:30 - 11:30

DEL 1

VELKOMMEN!



PERSPEKTIVER!

INFO OM UTVIKLINGS PROGRAM  
FOR DOKKEN  
RECAP-FORRIGE BYLAB OM DOKKEN

BAKTEPPE



HVILKEN FREMTID SNAKKER  
VI OM?  
HVA STÅR PÅ SPILL?

PITCH



2 min  
x  
17 pitch

DISSE PERSPEKTIVENE  
MÅ VI HA MED OSS!

PULS



1 min  
x  
8 pulls

HVA HAR VI IKKE HØRT !?



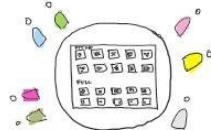
PAUSE



DEL 2



GRUPPEARBEID



1



HVA HAR VI  
HØRT!

BORDVERTENE OPPSUMERER

2

PRIORITERE



HVA PUNKTER  
ER VIKTIGT?

3

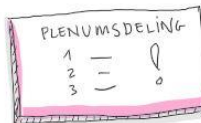
OPPSUMMERE  
i gruppene



DEL 3



OPP SUMMERING



MÅL:

DISSE STRATEGISKE  
TEMAENE  
MÅ MED VIDERE!



AVSLUTNING  
VEIEN VIDERE



11:30 LUNSJ!

TANK FOR INNSATSEN!



# Oppgavene

## 1. HVA HØRTE VI?

– Bordvertene presenterer, kalibrering og supplering i gruppene

## 2. HVA ER DET VIKTIGSTE Å TA MED VIDERE I ARBEIDET?

– hva skal vi gå i dybden på og hva bør være tema for kommende ByLab'er i arbeidet med overordnet strategi for Dokken?

**Deling i plenum** – bordvertene presenterer (3 min x 3 grupper)

## 3. HVA ER SUKSESSKRITERIENE FOR AT DOKKEN SKAL BLI DEN BYDELEN VI ØNSKER

– eller for at Dokken skal bli verdens mest bærekraftige bydel?

## 4. HVA ØNSKER VI AT KOMMENDE PARALLELLOPPDRAG SKAL GI OSS SVAR PÅ?

Og hva ønsker vi ikke svar på?

**Deling i plenum** – bordvertene presenterer (3 min x 3 grupper)





Bergen kommune | laboratorium for byutvikling | 2019

# Hva mener Kulturagentene i Loddefjord?

Vi fikk også en prat med noen femteklassinger i Loddefjord - her er deres tanker....







Bergen kommune | laboratorium for byutvikling | 2019

# Hva mener andreklassingene på Møhlenpris skole?

Vi lurte på hva de tenker om fremtiden, om å bli voksen og hva de liker i sitt nærområde.





Bergen kommune | laboratorium for byutvikling | 2019