



# BERGEN KOMMUNE

BYROMSUTFORMING BRYGGEN - TORGET

07.04.2022



## BYROMSUTFORMING BRYGGEN - TORGET

Utkast - 7. april, 2022

Illustrasjon: Mot Vågen

# BYROMSUTFORMING BRYGGEN - TORGET

## Introduksjon

I 2019 ble det gjennomført en plan- og designkonkurranse for området Torget-Bryggen, og vinneren av konkurransen var «Mot Vågen». Som oppfølging av konkurransen, og på oppdrag av Bergen kommune, jobber vinnerteamet videre med forprosjekt for utforming av byrommene langs Bryggen og Torget. Dette vil være en del av underlaget for utarbeidelse av reguleringsplanen for Bybanen på denne strekningen, del av strekning BT5 fra sentrum til Åsane.

- Arbeidet er utført av vinnerteamet «Mot Vågen», som består av
  - Asplan Viak AS
  - Rodeo arkitekter
  - Sanden+Hodnekvam arkitekter
  - Zenisk
  - Studio Holmedal

# BYROMSUTFORMING BRYGGEN - TORGET

---

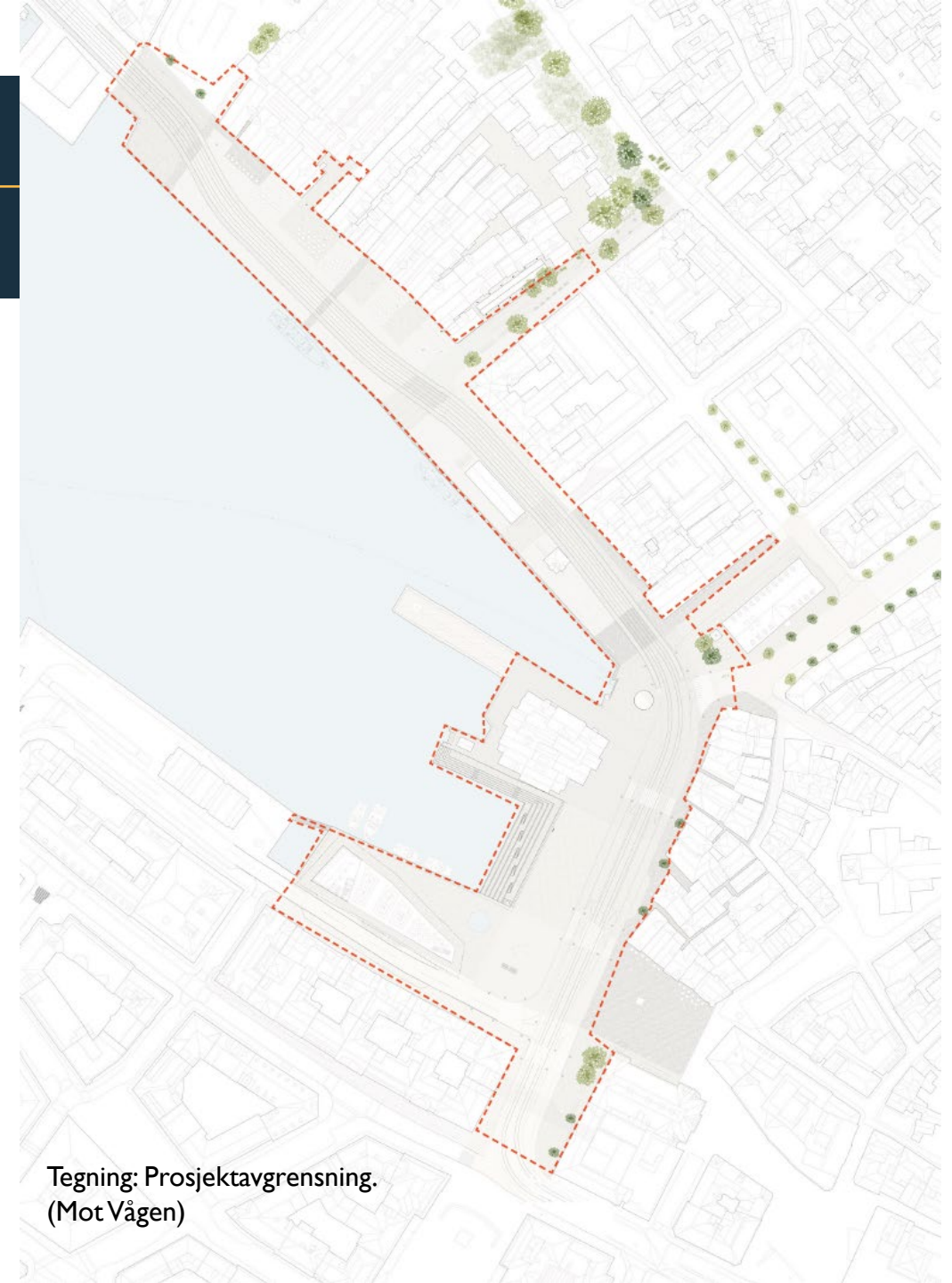
## Innholdsfortegnelse

- Prosjektområde for byromsutforming
- Eksisterende situasjon
- Overordnet designgrep
- Historieformidling
- Bygulvet
- Designkonsept for lesbart trafikkmiljø
- Varelevering
- Universell utforming
- Byromsbruk
- Soner langs Bryggen
- Møblering
- Planutsnitt
- Lyskonsept
- Illustrasjoner

# BYROMSUTFORMING BRYGGEN - TORGET

## Prosjektområde for byromsutforming

- Prosjektområdet omfatter områdene langs Vågens sørøstside. Sammen med Bryggen og Torget, inkluderer det deler av Dreggsallmenningen, Nikolaikirkeallmenning, Vetrilidsallmenning, Vågsallmenningen og Torgallmenningen.
- I tillegg til allmenningene er det gateløp som har retning mot Vågen. Planavgrensningen strekker seg inn i gater og allmenninger der dette er nødvendig med tanke på fysiske inngrep som følge av bygging av bybanebygging eller på grunn av endret funksjonalitet.
- Det kan bli nødvendig å justere prosjektavgrensningen noe for å inkludere mer av de berørte gateløpene og allmenningene.



Tegning: Prosjektavgrensning.  
(Mot Vågen)

# BYROMSUTFORMING BRYGGEN - TORGET

## Eksisterende situasjon

- Dagens trafikkløsning over Torget og Bryggen med tofelts kjørebane og holdeplasser for buss.
- Bryggen har en midlertidig opparbeidelse av kaiarealet, anlagt i forbindelse med omlegging av kjøretrafikk og buss i 2005.
- Torgflaten ble opprustet på 1990-tallet og har i tillegg fått oppgradert infrastruktur for Torghandel i 2017.
- Dagens belysning og møblering av hele området vil bli beskrevet i eget notat.



Foto: Eksisterende situasjon (Bergen kommune)



# BYROMSUTFORMING BRYGGEN - TORGET

Overordnet designgrep

Illustrasjon: Mot Vågen

# BYROMSUTFORMING BRYGGEN - TORGET

## Overordnet designgrep

- Sammenhengende og helhetlig dekke, bygulv
- Brostein med ulike formater, overflatebehandling og farge (kontrastvirkning)
- Lesbart trafikksystem
- Fremheving av Bryggen som byrom, spesielt rundt verdensarven, inkludert Hanseatisk Museum.
- Helhetlig belysning og møblering



Bilde: Mot Vågen



# BYROMSUTFORMING BRYGGEN - TORGET

## Historieformidling

- Valg av brosteinsdekket er begrunnet ut fra kulturvern hensyn til verdensarvstedet Bryggen.
- På Bryggesiden legges det stor vekt på å synliggjøre forbindelsene mellom Bryggen og Vågen med tverrgående linjer som synliggjøres ved skiller i fargenyanser/ karakter mellom de enhetlige beleggfeltene som er lokalisert til passasjene i Trebryggen og allmenningene.
- Bygulvet i allmenningene utformes slik at det romlige forløpet ned til Vågen fremheves.



Bilde: Bryggen/Tyskebryggen i 1899. Fotograf: Olaf Andreas Svanøre. Arkivet etter Havneingenøren, Bergen Byarkiv

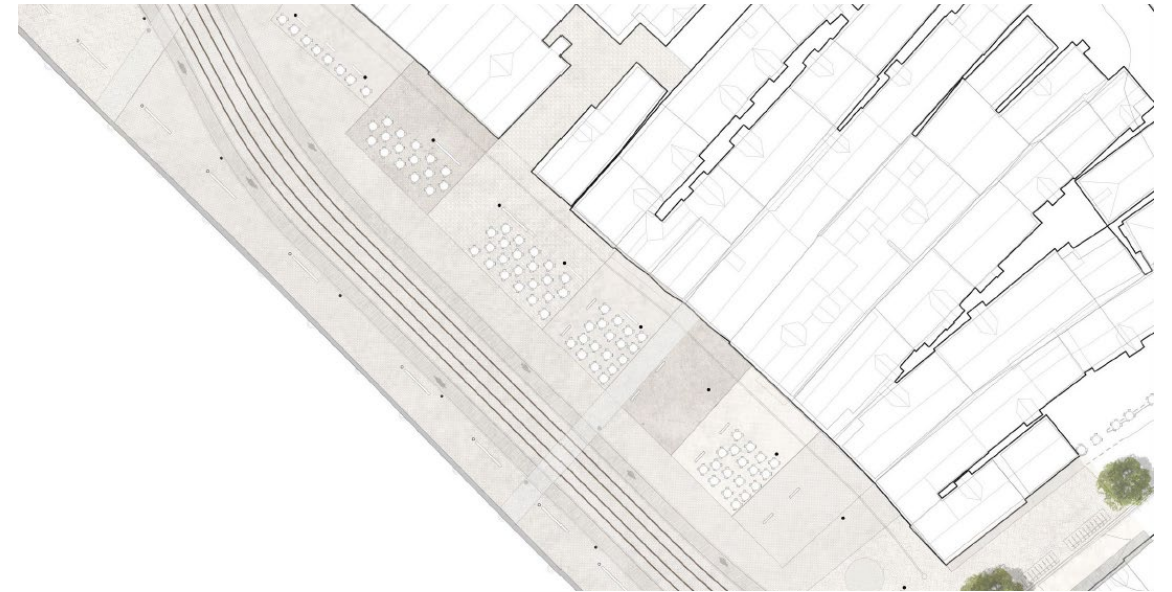


Bilde: Bergen Byarkiv.

# BYROMSUTFORMING BRYGGEN - TORGET

## Bygulvet

- Helhetlig dekke i brostein med ulike formater, farger og overflatebehandling.
  - **Gangsoner:** Universelt utformet og rullevennlig
  - **Sykkelfelt:** Rullevennlig og sklisikkert. Dobbel rekke med storgatestein på begge sider av sykkelfeltet.
  - **Bybanetrasé:** Mindre rullevennlig dekke for å hindre sykling i sporet. Gjenbruk av stein.
  - **Oppholdssoner:** Felt med ulik brostein markerer soner for opphold og møblering. Møtet mellom ulike brosteinsdekker synliggjør passasjene i Bryggen og sammenhengen med kaikanten.



Stortorget i Kalmar  
Foto: Caruso.st.john.architects



Munsterplatz / Basel  
Foto: wikimedia commons

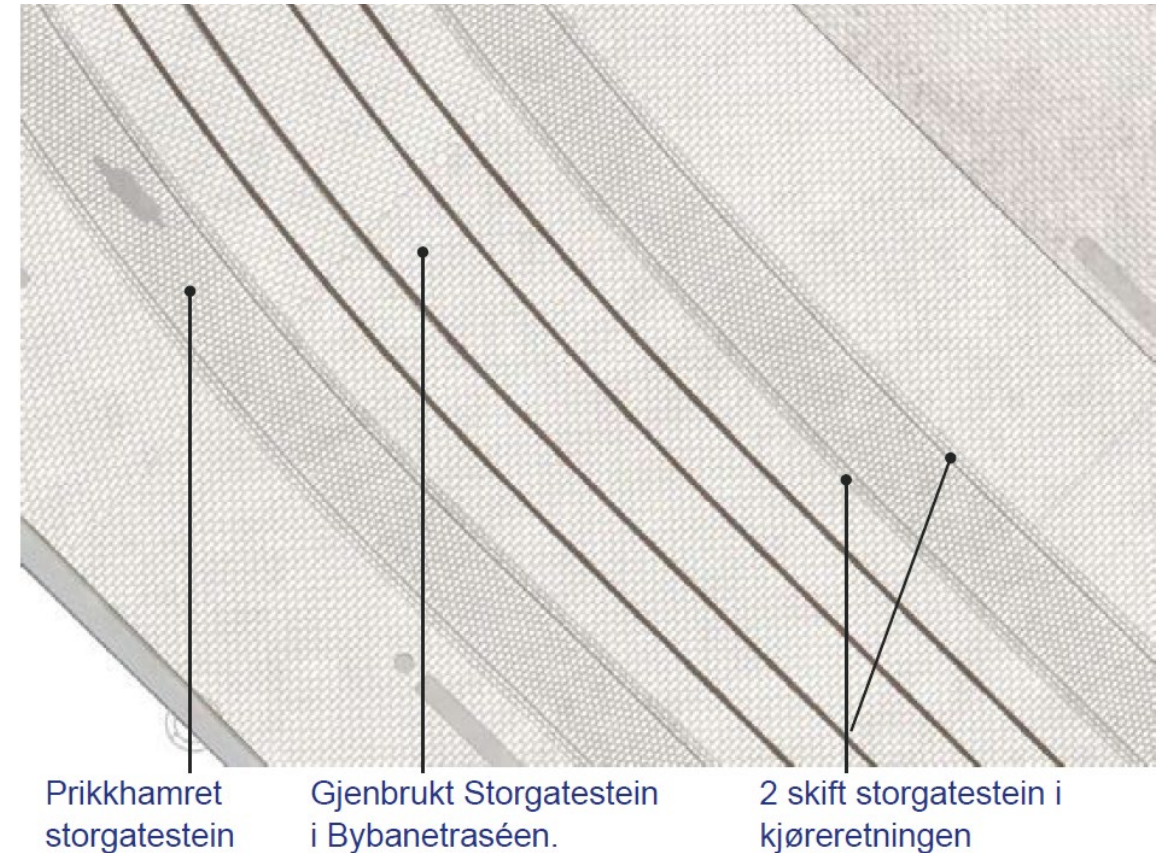


Tegning: Bygulvet langs Bryggen (Mot Vågen)

# BYROMSUTFORMING BRYGGEN - TORGET

## DESIGNKONSEPT FOR LESBART TRAFIKKMILJØ

- Som grunnlag for regulering og byromsutforming for gjennomgående sykkeltrase, er det utarbeidet et designkonsept for lesbart trafikkmiljø som inkluderer bybane, sykkelfelt, fotgjengere og nødvendig trafikk for tilkomst til bebyggelsen, type varelevering, brannredning, mm.
- **Målet med designkonseptet:** Banetrase, sykkelfelt og fotgjengersoner skal ha en utforming og materialbruk som gir en tilstrekkelig visuell tydelighet i forhold til hvor de ulike trafikantene har sin plass i byrommet.

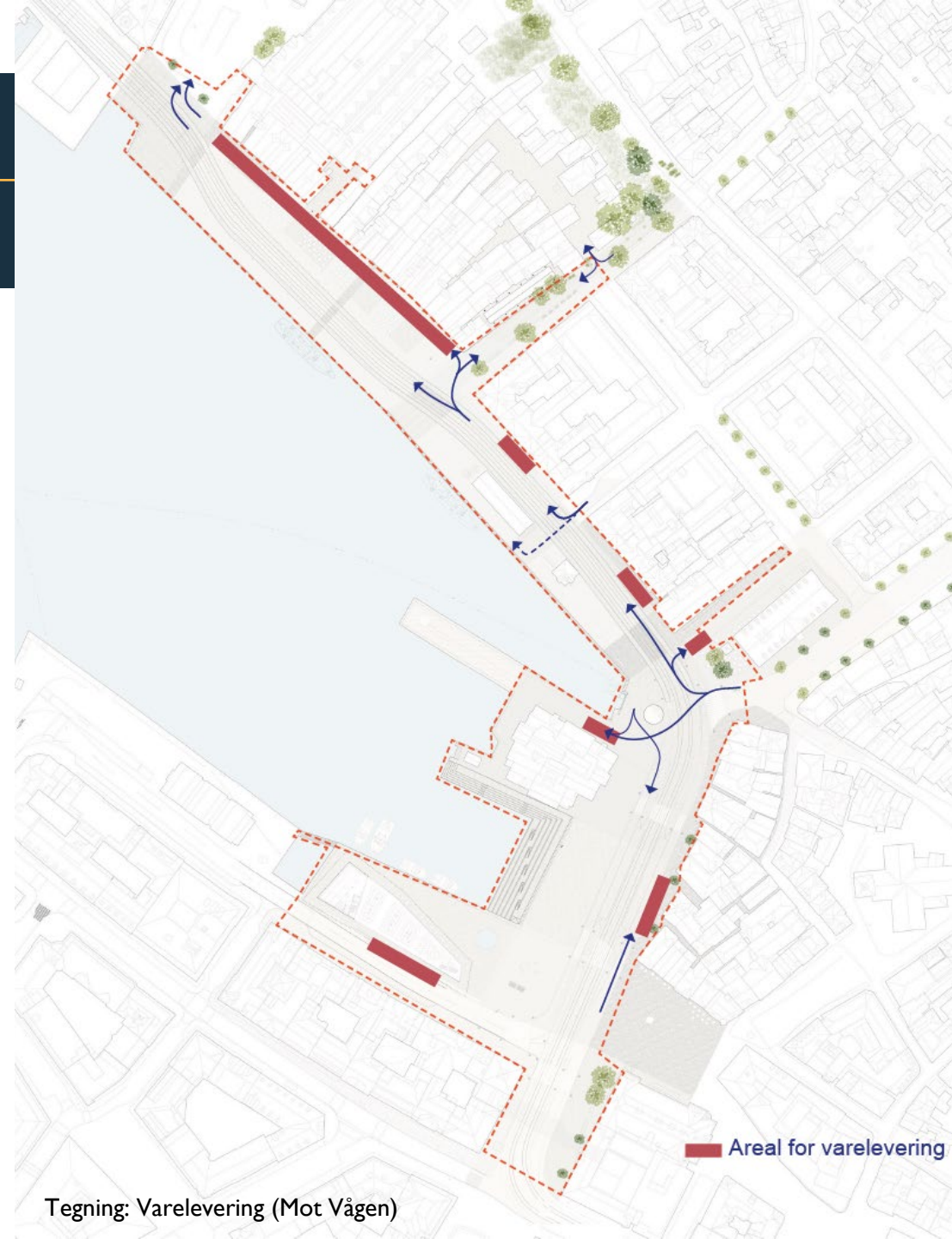


Tegning: Designkonsept (Mot Vågen)

# BYROMSUTFORMING BRYGGEN - TORGET

## Varelevering

- Innkjøring for varelevering til Bryggen i krysset ved Vetrilidsallmenningen og utkjøring i Dreggsallmenningen.
- Vareleveringstrafikk vil dels ledes i Bybanetraséen, dels i gangsonen langs Bryggefasaden.
- Kjøreretning opp Finnegårdsgaten og ned Lodin Lepps gate.
- Tilkomst til Zachariasbryggen via kryss ved Rundetårn. Det etableres i tillegg en vareleveringslomme til Torget ved Strandkaien.
- Tilrettelegging for fremtidige vareleveringsløsninger
  - Potensiale: Vareleveringshub og mikromobilitet

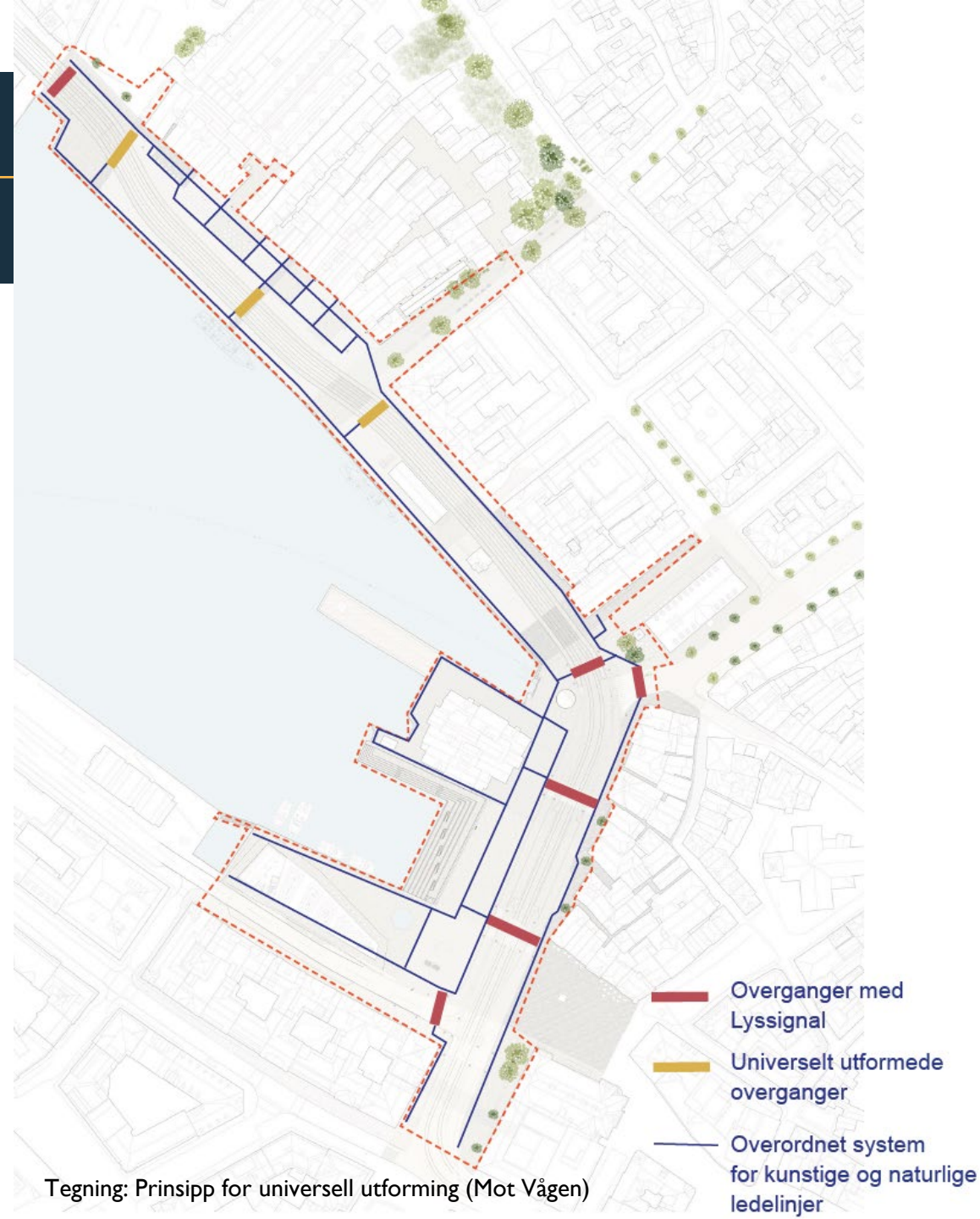


Tegning: Varelevering (Mot Vågen)

# BYROMSUTFORMING BRYGGEN - TORGET

## Universell utforming

- Hovedganglinjer, langs Vågen og langs fasadene, har ledelinjer.
- Viktige fotgjengerkryssinger har ledelinjer, lyd og lyssignal. Fotgjengerkryssinger på bryggen er ikke lysregulert, men er utformes med rullevennlig dekke.
- Sykkelfelt og gangsoner utføres med rullevennlig dekke.
- Sonene med gatestein utformes med tilstrekkelig kontraster for å oppnå universell utforming.
- Bygulvet vil ha to nivå på universell utforming:
  - Nivå 1 er basert på standard løsninger
  - Nivå 2 baseres på naturlige ledelinjer, og vil dermed stille større krav til brukerne når det gjelder kjennskap til området.
- Belysningsplanen bidrar til lesbarhet, orientering og visuell orden.



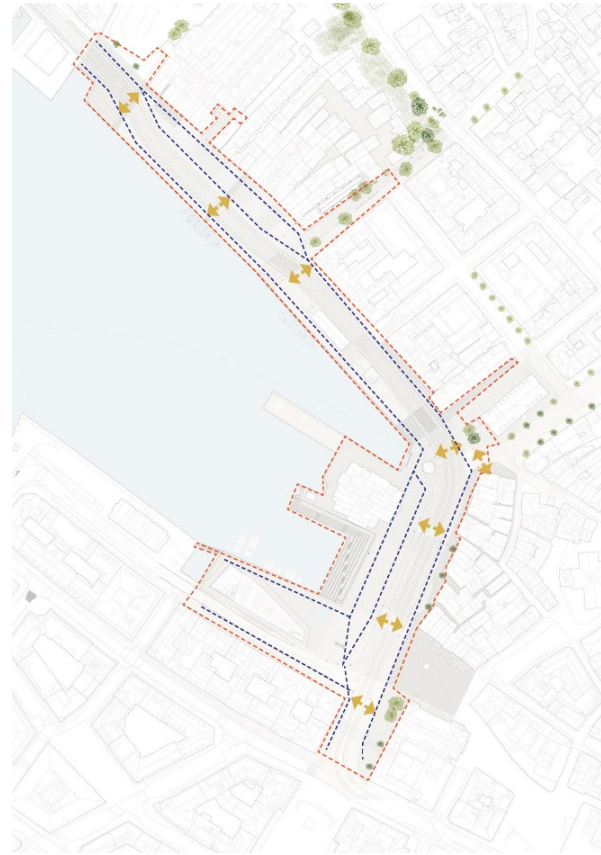
Tegning: Prinsipp for universell utforming (Mot Vågen)

# BYROMSUTFORMING BRYGGEN - TORGET

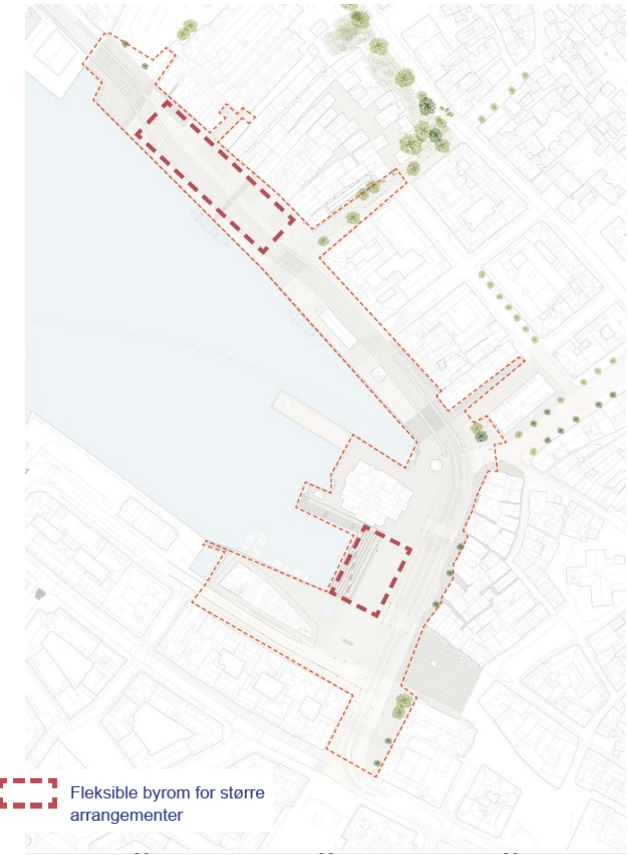
## Byromsbruk

Forslaget til byromsutføring ønsker å øke byrommenes attraktivitet for byliv gjennom flere plangrep:

- Styrke gangsakene langs fasadene og langs Vågen og gjøre disse universelt tilgjengelige for å inkludere byrom for alle grupper.
- Redusere barrierevirkningen på tvers av byrommene ved å legge til rette for krysninger både av uformell karakter og med tilrettelagt krysning for alle grupper.
- Tilrettelegging av opphold langs fotgjengersonene med benker mm.
- Utforming av byrom for store arrangementer.



Tegning: Gangsoner og tilrettelagte krysningspunkter  
(Mot Vågen)



Tegning: Byrom for større arrangementer  
(Mot Vågen)

# BYROMSUTFORMING BRYGGEN - TORGET

Sone for opphold, aktiviteter og servering

Langs Bryggen blir det tre gangsoner:

1. Langs fasaden
  2. Langs kaikanten
  3. Mellom sykkelfelt/bybane og oppholds/aktivitetsone
- Passasjenes videre forløp mot Vågen holdes fri for møblering for å markere sammenhengen mellom gårdene og Vågen.
  - Bryggekaian blir en sone for opphold, aktivitet og midlertidig møblering/servering.



Tegning: Ganglinjer og tilrettelagte krysningspunkt  
(Mot Vågen)

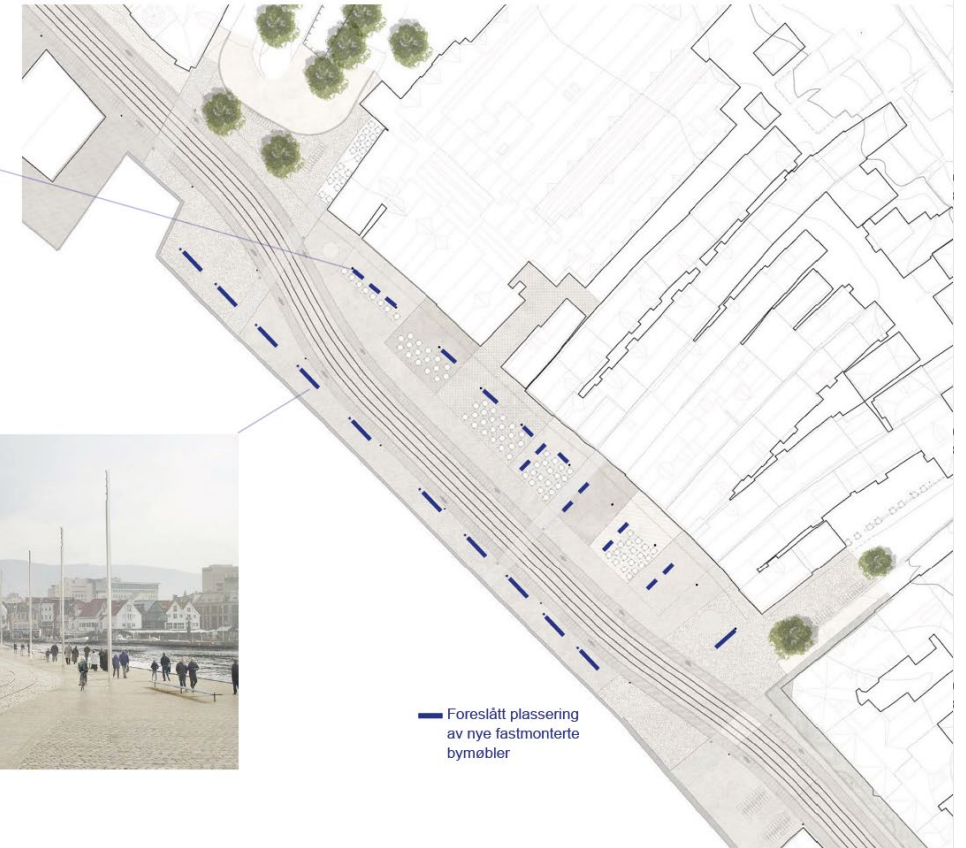


Tegning: Sone for opphold, aktiviteter og midlertidig  
møblering (Mot Vågen)

# BYROMSUTFORMING BRYGGEN - TORGET

## Byromsmøblering

- Opprydding av dagens møblering, installasjoner og utrustninger
- Byrommet trenger flere offentlige byromsmøbler
- Byromsmøblene plasseres slik at de øker opplevelsen av byrommet og verdsarvstedet.
- Verdsarvstedet markeres ved inngang i nord og sør.

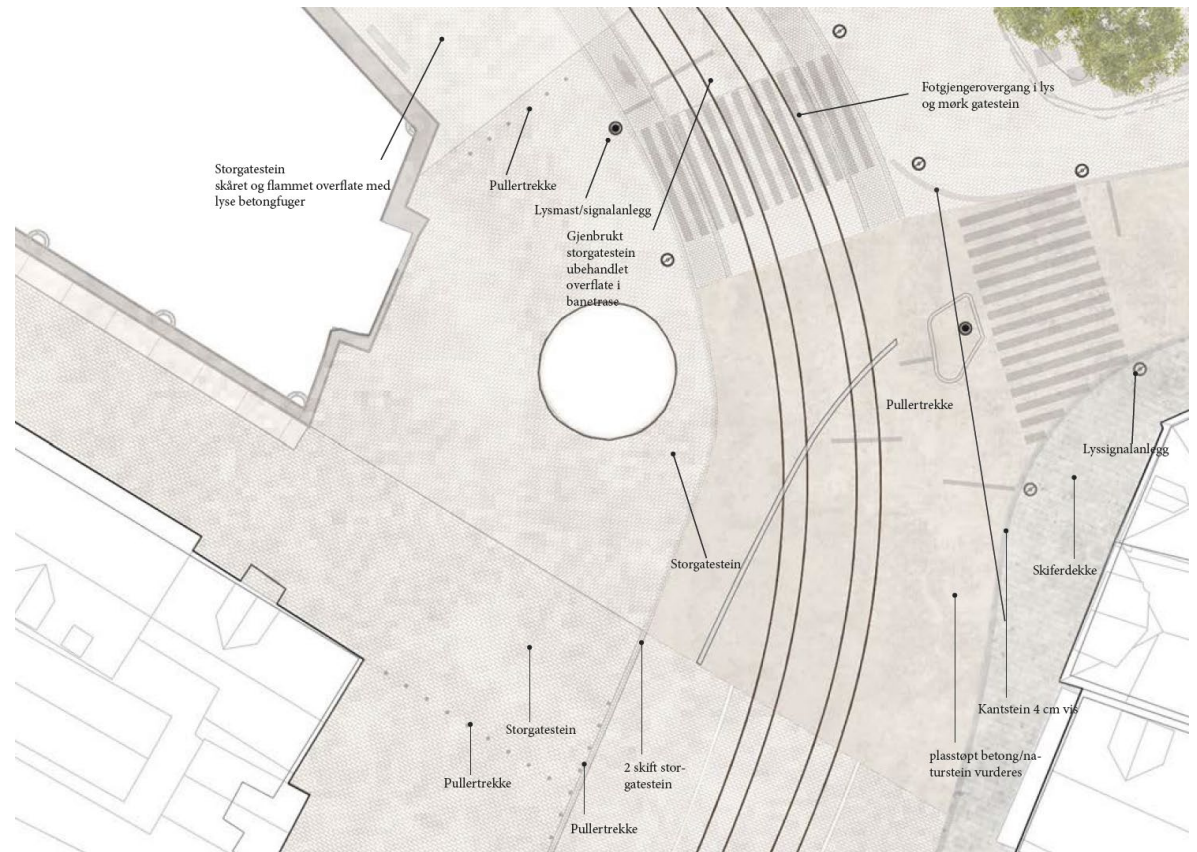






# BYROMSUTFORMING BRYGGEN - TORGET

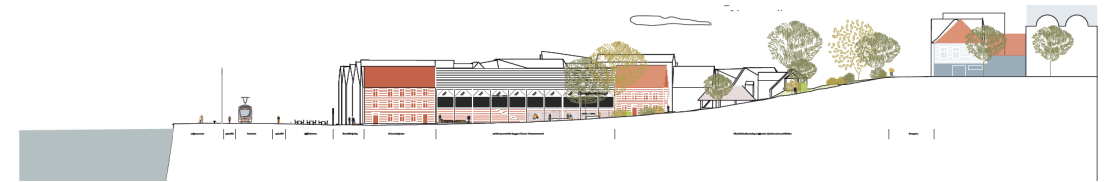
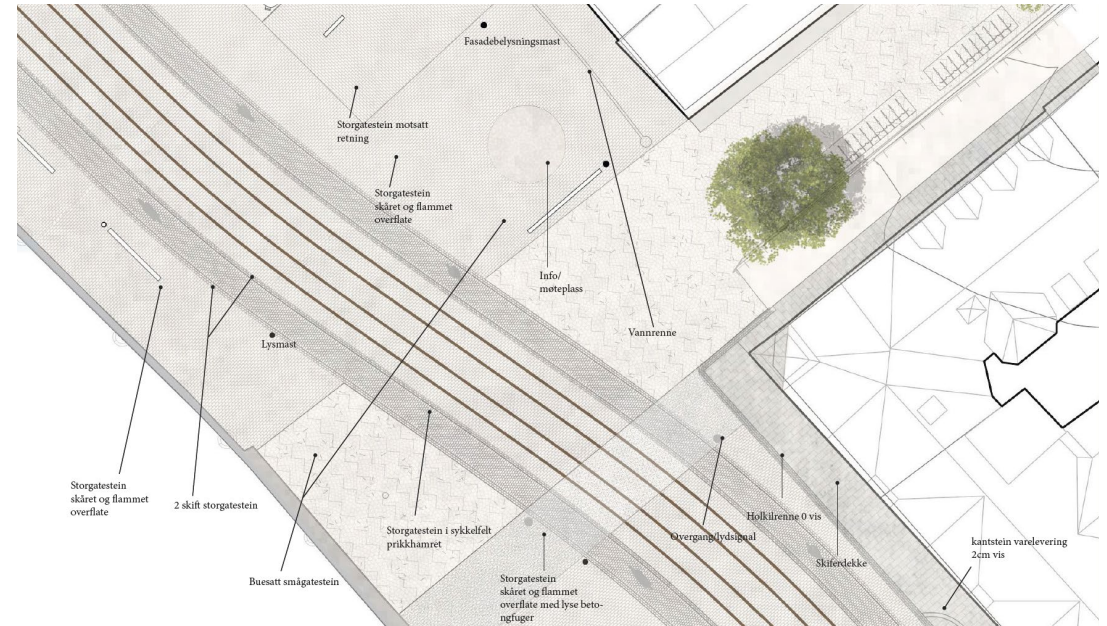
## Planutsnitt: Vetr lidsallmenningen og Finnegårdsgaten



Tegning: Vetr lidsallmenningen og Finnegårdsgaten (Mot Vågen)

# BYROMSUTFORMING BRYGGEN - TORGET

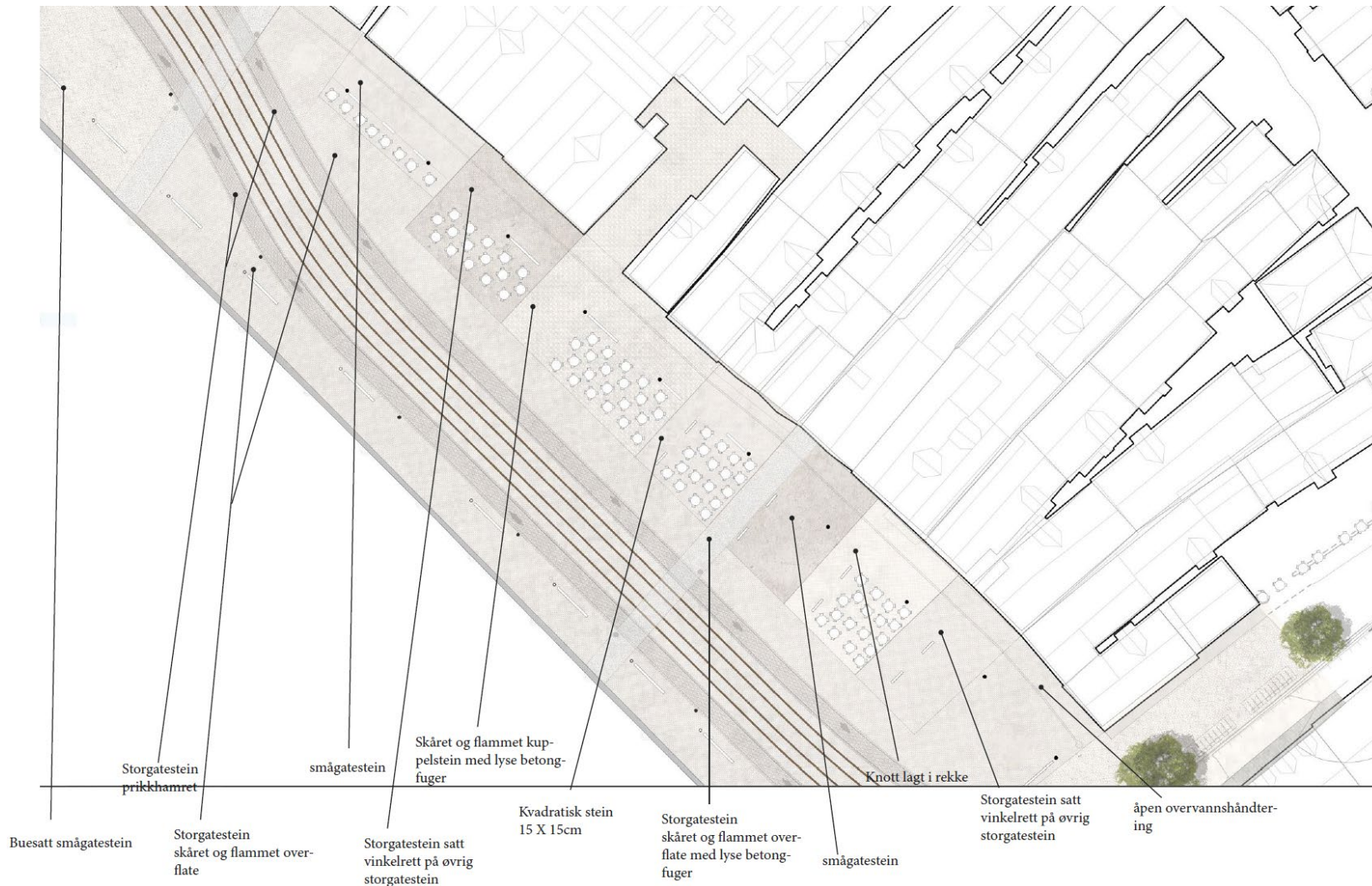
## Planutsnitt: Bryggen og Nikolaikirkeallmenningen



Tegninger: Bryggen og Nikolaikirkeallmenningen (Mot Vågen)

# BYROMSUTFORMING BRYGGEN - TORGET

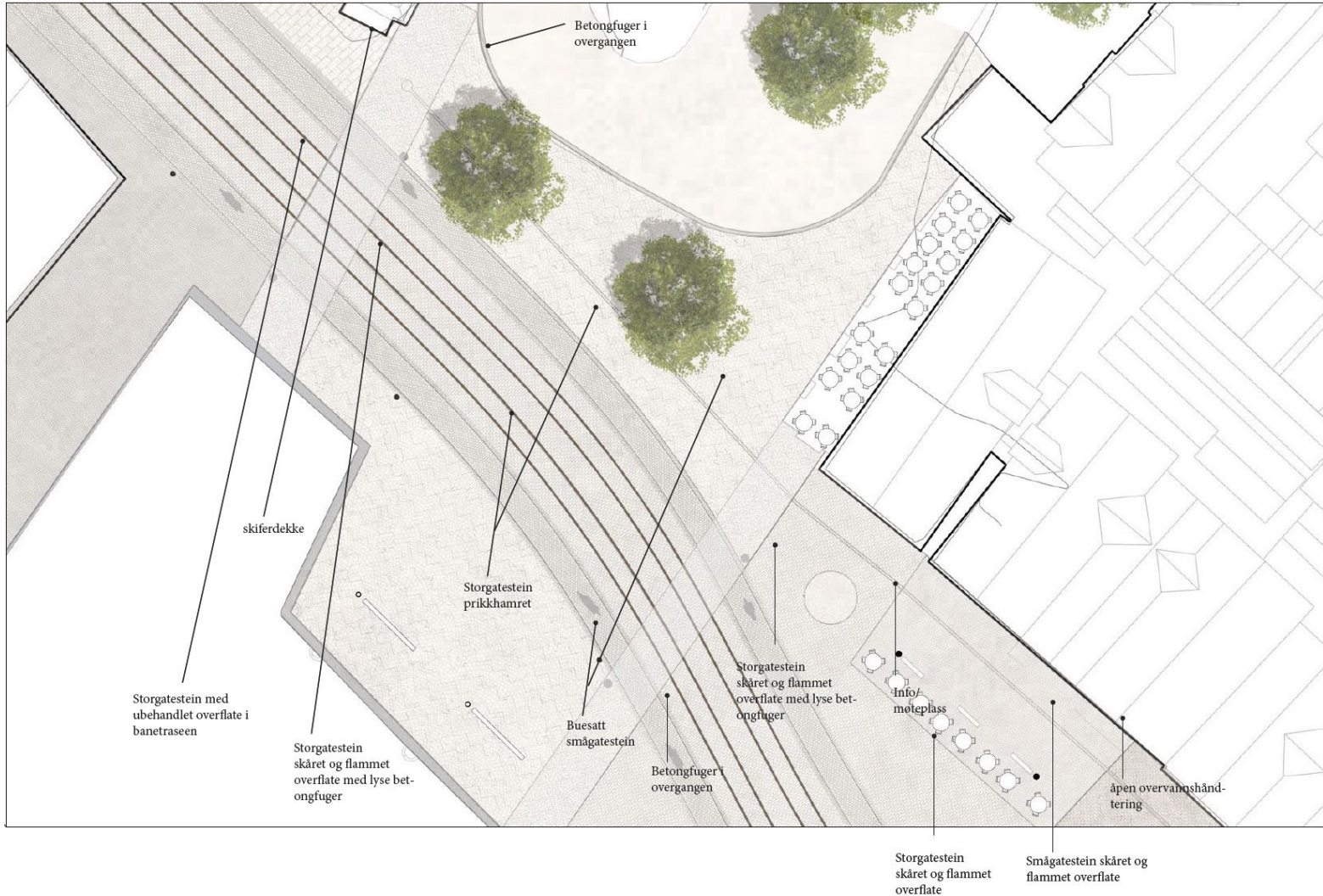
## Planutsnitt: Bryggen



Tegning: Bryggen (Mot Vågen)

# BYROMSUTFORMING BRYGGEN - TORGET

## Planutsnitt: Dreggsallmenningen

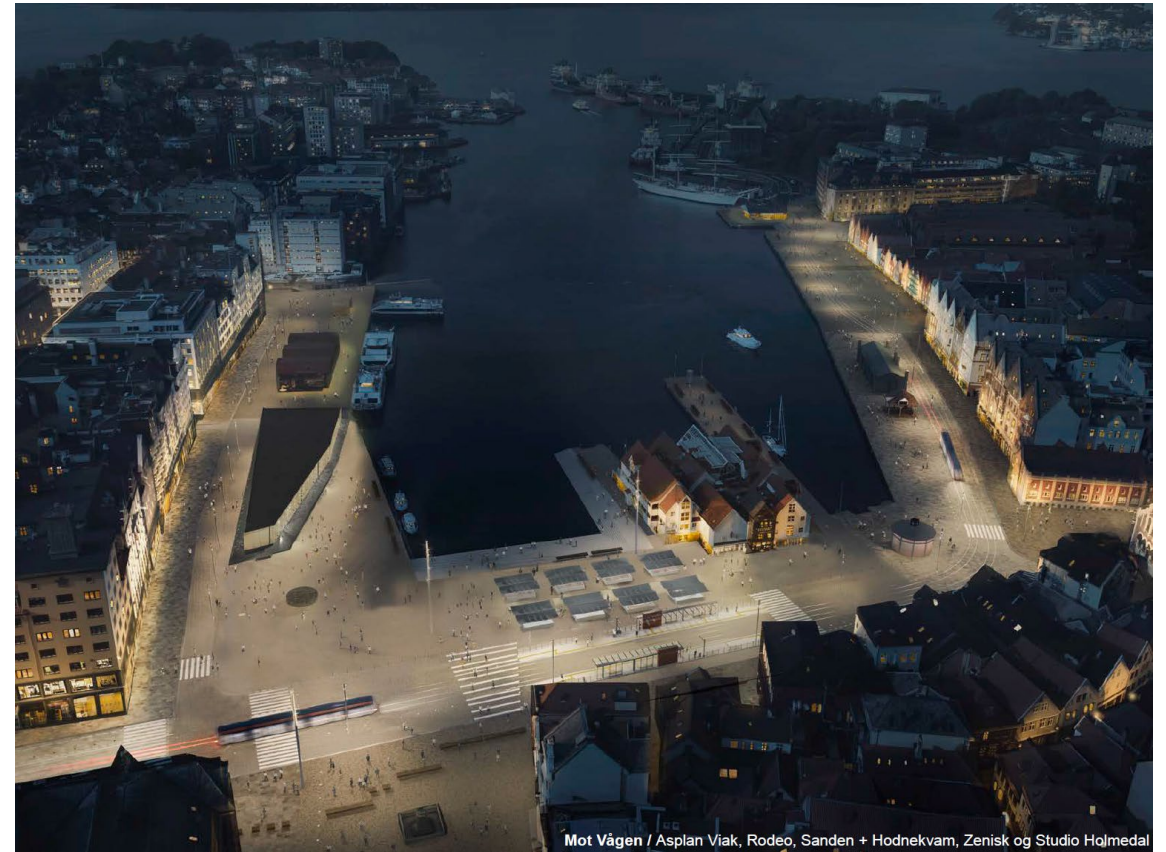


Tegning: Dreggsallmenningen (Mot Vågen)

# BYROMSUTFORMING BRYGGEN - TORGET

## Lyskonsept: prinsipp for løsning

- Det legges stor vekt på å etablere et belysningsbilde som gir sikkerhet for besøkende og en dempet, delikat belysning av bryggefasaden og Hanseatisk museum.
- Lyskonseptet for Bryggen og Torget består av tre tydelige lag av lys:
  - Fasadebelysning (vertikal)
  - Funksjonell belysning for ferdsel (horisontal)
  - Atmosfære i allmenninger (glød)



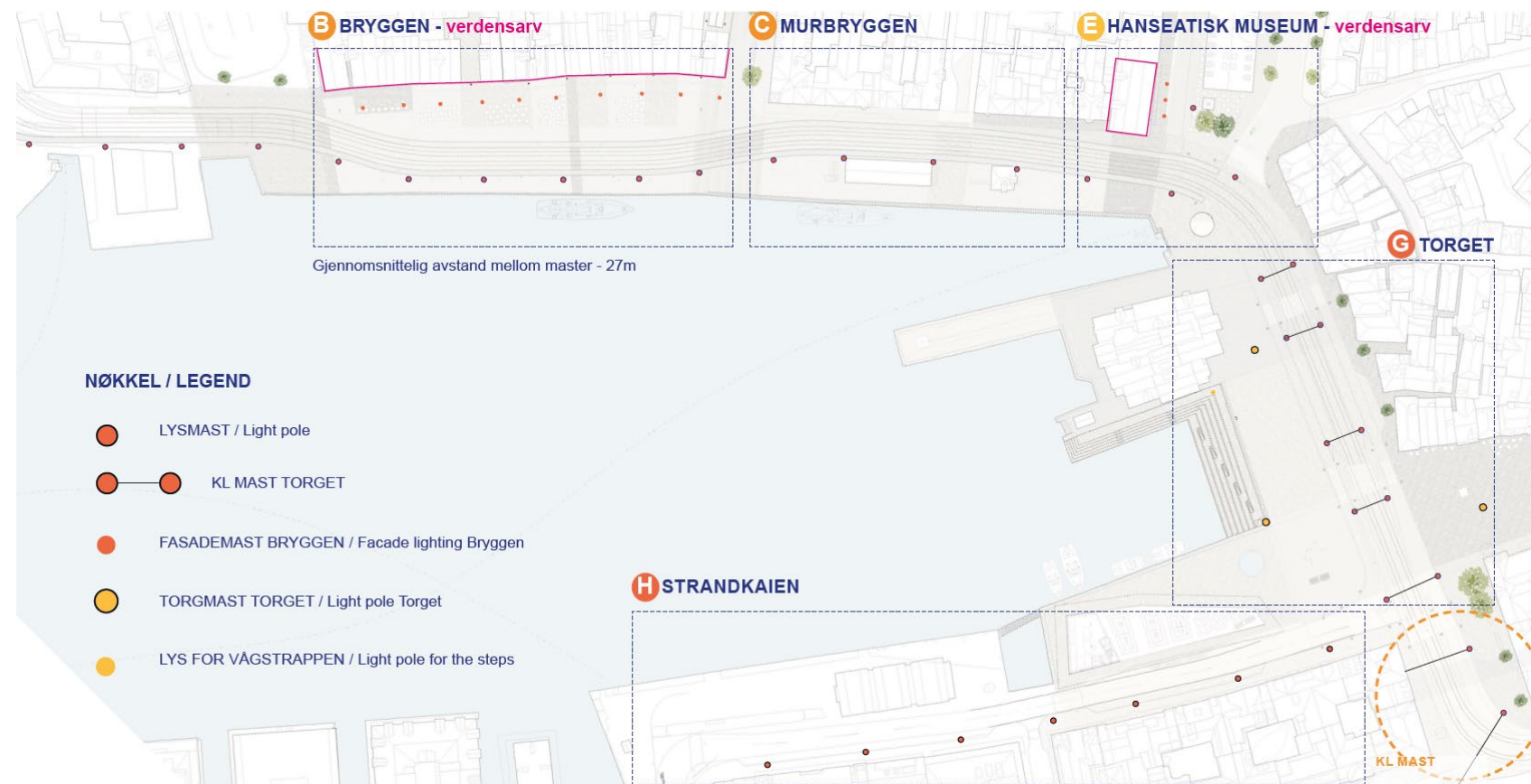
Mot Vågen / Asplan Viak, Rodeo, Sanden + Hodnekvam, Zenisk og Studio Hølmedal

Illustrasjon: Mot Vågen

# BYROMSUTFORMING BRYGGEN - TORGET

**Lyskonsept:** Lysplan (batteridrift + kjøreledningsmast)

- Lysplanen viser prinsipielt omfang, og type lysmaster og kjøreledningsmaster (KL-master) for løsning med batteridrift fra banestopp på Torget til Sandbrogaten.

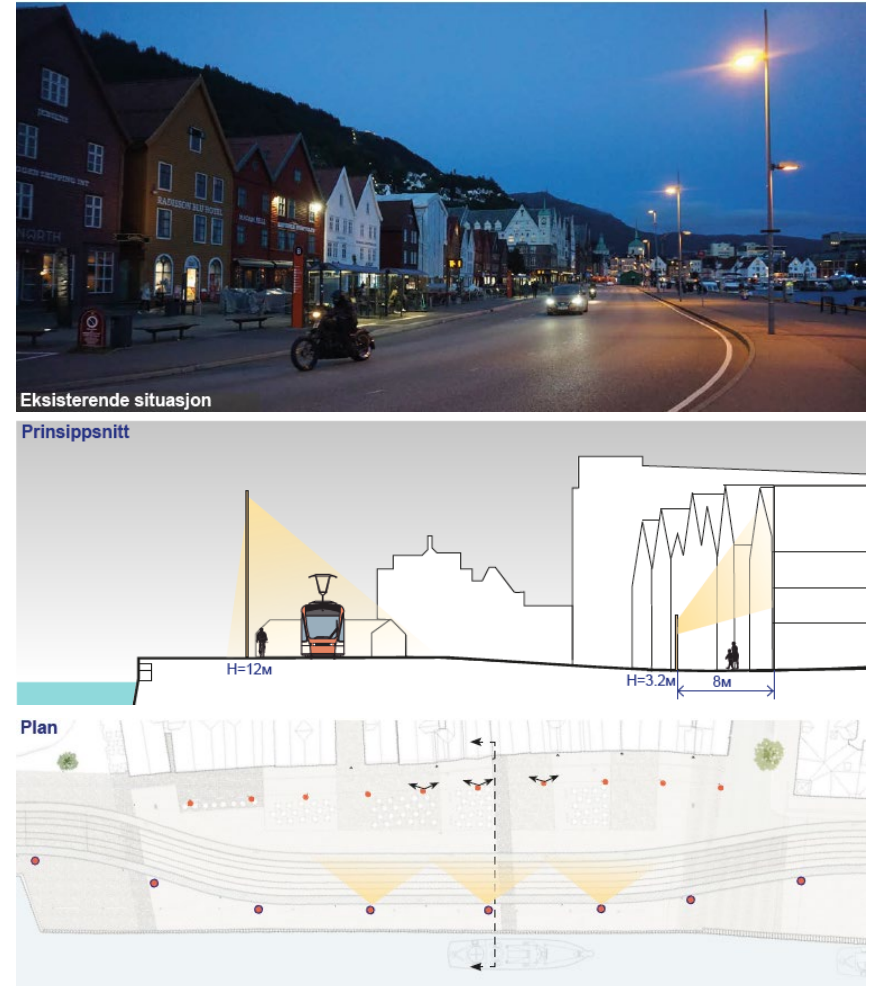


Tegning: Mot Vågen

# BYROMSUTFORMING BRYGGEN - TORGET

## Lyskonsept: Bryggen, verdensarven

- Funksjonsbelysningen skal lyse ned på bakken kontrollert uten blinding. Fasader på Bryggen får lys fra lav spesialdesignet mast med integrerte små spotter som fordeles på fasade uten blinding til forbipasserende.
- Bryggens fasader har hovedrollen og skal presenteres helhetlig i byrommet. Lys på dekket er kontrollert og dempet, men tilstrekkelig for trygg ferdsel. Intensjonen er å kontrollert flytte fokus fra gulvet til fasadene for å gi bedre orientering og tredimensjonalitet i rommet.





# BYROMSUTFORMING BRYGGEN - TORGET

Lyskonsept: Bryggen, verdensarven



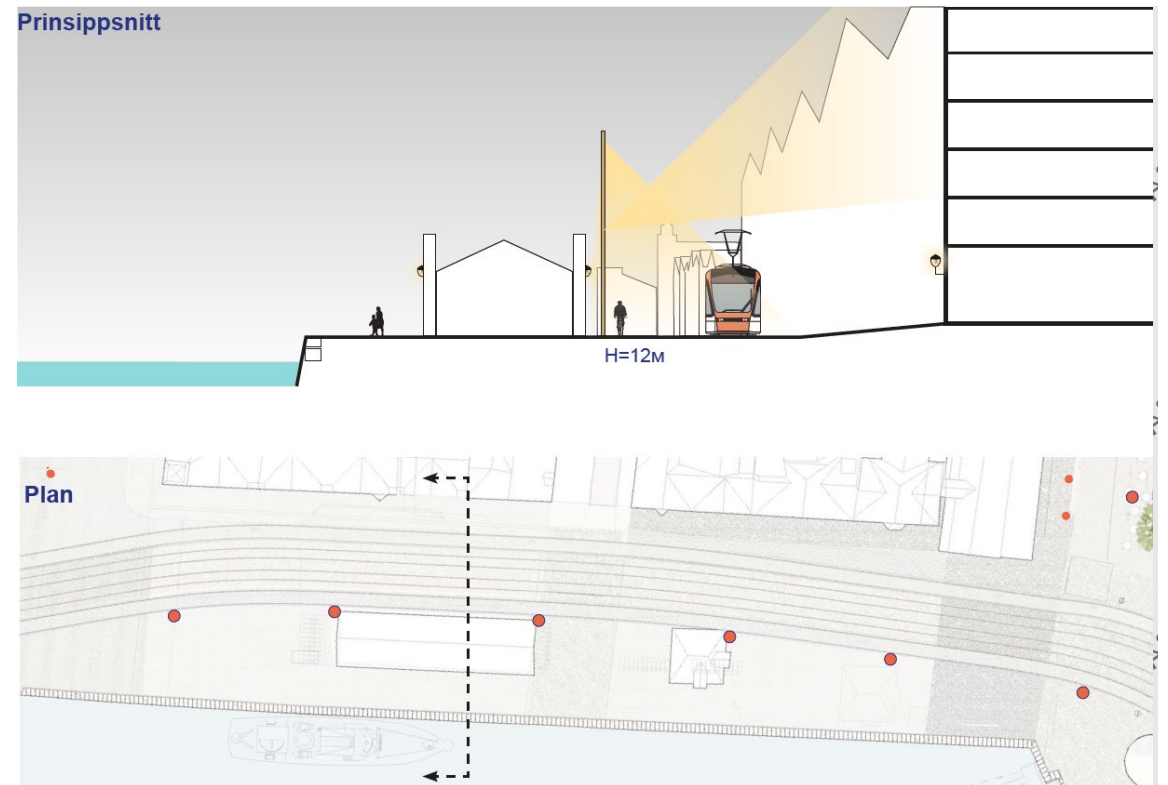
Visualisering

Illustrasjon: Visualisering av lyskonsept på Bryggen (Mot Vågen)

# BYROMSUTFORMING BRYGGEN - TORGET

## Lyskonsept: Murbryggen

- Murbryggens fasadebelysning fungerer når du er nær, men i lang utsikt blir løsning kontrastfylt og viser ikke helhet og volum. Gatelys består av blendende veilys.
- De glødende fasadelyktene beholdes, men bør evalueres mht. lyskilde og eventuell demping. Eksisterende fasademontert belysning tilpasses et nytt helhetlig uttrykk som dekker hele fasaden.
- Både lys ned i gaten og fasadelys kommer fra lysmast for ferdsel.



Tegninger: Prinsippsnitt og plan, lyskonsept langs Murbryggen (Mot Vågen)

# BYROMSUTFORMING BRYGGEN - TORGET

**Lyskonsept:** Det Hanseatiske Museum, verdensarven

- Finnegårdsgaten får ny belysning som forholder seg til gateløpet innrammet av Hanseatisk museum og Kjøttbasaren.
- En perlerad av historiske master forsterker og løfter gaten oppover og innover og skaper spennende rom.
- Hanseatisk museum skal ha hovedrollen med Kjøttbasaren som en sterk medspiller.
- Hanseatisk museum får samme fasadebelysning som verdensarvstedet Bryggen. Fasadebelysningen integreres i lysmastene langs banesporet, og egne fasadelysmaster langs Finnegårdsgaten.



Illustrasjon: Hanseatisk museum og Finnegårdsgaten (Mot Vågen)

# BYROMSUTFORMING BRYGGEN - TORGET

## Illustrasjoner



Illustration: Mot Vågen

# BYROMSUTFORMING BRYGGEN - TORGET

## Illustrasjoner



Dagens trafikksituasjon på Bryggen, med to kjørefelt, pluss lomme for taxi, varelevering og bussholdeplass.



Planlagt trafikksituasjon på Bryggen, bybane, sykkelfelt og gangtrafikk langs kaikanten og inne på Bryggekaaien.

# BYROMSUTFORMING BRYGGEN - TORGET

## Illustrasjoner



Bussholdeplassen på Bryggen i dag.



Planlagt situasjon med bybane, sykkel felt og gangsoner/oppholdssoner sett fra Dreggekaien.

# BYROMSUTFORMING BRYGGEN - TORGET

## Illustrasjoner

Bilde 1.



Bilde 2.



Bilde 3



Bilde 4



Bilde 1 og 3 viser dagens situasjon med gatemøbler og lysmaster plassert i siktlinj fra passasjen til Vågen.

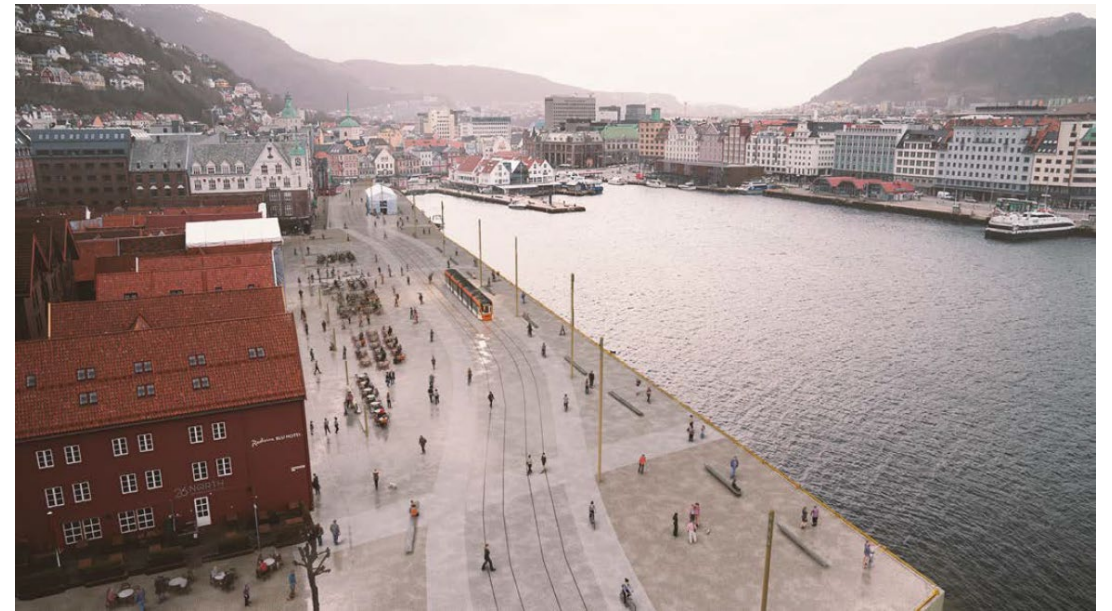
Bilde 2 og 4 er illustrasjoner av hvordan det er tenkt å rydde siktlinj for møblering og forsterk den visuelle kontakten med Vågen med å trekke belegget helt inn til passasjen og plassere møblene i forhold til siktaksen.

# BYROMSUTFORMING BRYGGEN - TORGET

## Illustrasjoner



Bryggen sett fra nord - dagens situasjon.



Bryggen sett fra nord, byromsutforming med bybane.